

# 東京都医師会定例記者会見

2021年12月14日(火)

## 1. 新型コロナウイルス感染症拡大防止対策等 ～オミクロン株対策を含めた 医療提供体制等～



公益社団法人 東京都医師会

# ①ワクチン3回目接種へ向けて

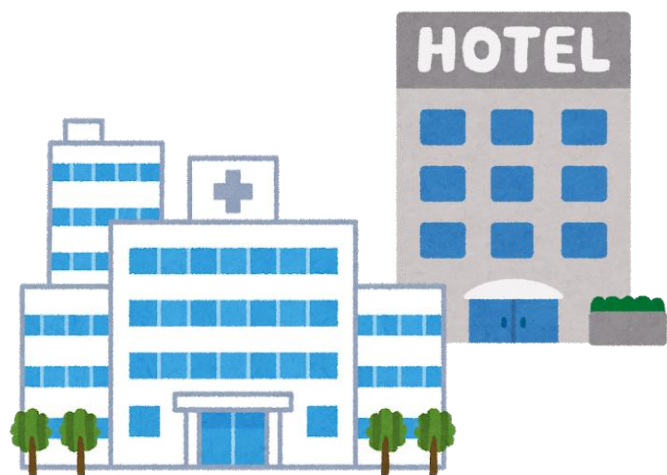
水際対策やひきつづきの感染予防対策の徹底により、  
オミクロン株が高齢者や基礎疾患を持っている方に  
拡大しないうちに

**重症化リスクの高い方への  
3回目接種が終えられるよう  
尽力する。**



# 医療支援体制のさらなる充実

入院、宿泊、臨時医療施設ならびに、  
自宅療養者の医療支援体制を  
さらに充実させる。



# ブレークスルー感染対策

ワクチン2回接種者の  
ブレークスルー感染の可能性が高まっている。

3回接種が終わるまで、  
感染リスクの高い活動に参加するときには  
ワクチンパスポートかつ抗原検査を原則とすることを提唱。



# AI受診相談・発熱外来検索

## 抗原検査で陽性になった場合の対応について、 発熱外来へつなげる具体的な取り組みを紹介

JPSO 一般社団法人  
日本医療受診支援研究機構



「AI受診相談・発熱外来検索」の提供について

ICTの活用により生活者の受診支援と医療従事者の業務効率化を支援し、より質の高い医療提供を目指す(一社)日本医療受診支援研究機構は、新型コロナウイルス感染症(COVID-19)を懸念する生活者に適切な医療提供の確保を目的とする公益社団法人東京都医師会と連携し、受診時の利便と受診者への安心を提供することとしました。

発熱などの関連症状をお持ちの方や、抗原検査キットでの陽性の方をはじめとした体調不安者の不安を軽減し、ご自宅近くの「発熱外来を実施している医療機関」をより便利に探すことができ、安心して受診できることを支援します。

サービスページの下記ボタンから  
会員登録・ログイン不要でお使いいただけます  
発熱外来に「AI受診相談」をご利用ください

さっそく回答をはじめ

AI受診相談サービスページへ

「AI受診相談・発熱外来検索」の使い方

1. 症状を入力し、問診を進める  
気になる症状(「熱」など)をご入力の上、表示される質問に沿ってわかりやすい体調などをお答えください。

今回、気になる症状をまず一つ教えて下さい。

ココをクリックすると  
AI問診のページに

熱がある  
に関連する近くの  
病院を現在地から表示

おすすめの病院を表示する

3. 発熱外来の有無を確認  
表示された医療機関から、「発熱外来あり」の表示有無をご確認ください。

診察中  
サンプルクリニック  
20:00まで診察

発熱外来あり

専門医 総合内科専門医

回答を医療機関に伝える

日本医療受診支援研究機構