

# 東京都医師会 緊急記者会見

2021年8月13日（金）  
東京都医師会副会長  
角田 徹

# 東京都の感染状況は 『制御不能』『災害レベル』

”災害“は通常あるポイントで発生し、  
その後は影響が残るが拡大はしない。  
”感染症“はその災害状況が継続し急速に拡大する。

## 1、自分の身は自分で守る

- 感染しない行動
- 感染した際の行動

## 2、他者を巻き込まない(他人にうつさない)

- 感染経路は、同居(家庭内)61%、ついで職場16%
- 全ての場における感染蔓延予防を徹底する

# 自分の身は自分で守る

- ・ “三密状態”だけでなく、人が多いところには行かない
- ・ 他者との距離は2mを目安に保つ
- ・ マスクの着用必須、手洗い・換気のさらなる励行

**重症化の高い方：高齢者、高度肥満者（BMI 30以上）、  
高血圧・糖尿病等の基礎疾患を有する方**

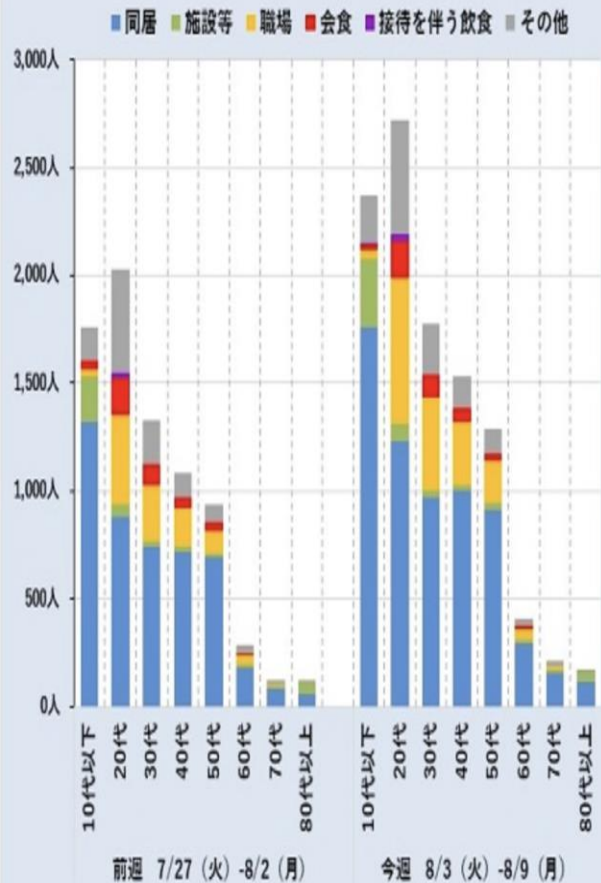
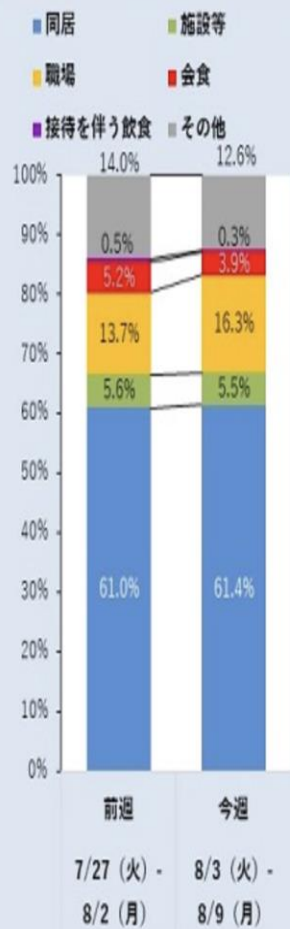
BMI 30 以上とは

身長150cmなら67.5kg、160cmなら76.8kg、170cmなら86.7kg  
180cmなら97.2kg 以上      (BMI=体重/身長x身長m)

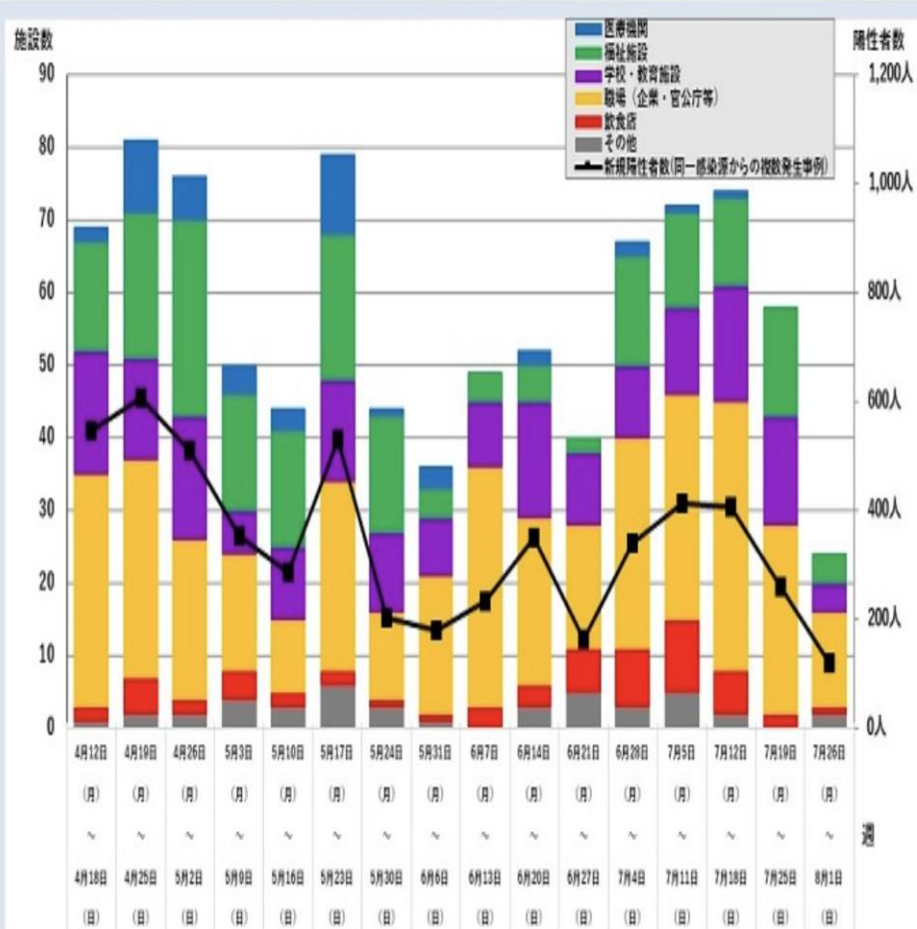
# 他人にうつさない

- 同居（家庭）内でもマスクを着用し食事は別々に摂る  
（すべての同居者が10日間他者との接触なければ不要）
- 可能な限りテレワーク、出勤を控える、職場では休憩室や食堂に注意、  
マスクを外しての会話は厳禁
- 感染が疑われたら、かかりつけ医や発熱相談センター(03-5320-4592)に連絡し検査を受ける
- 感染が判明したら、自宅で安静にして他者への感染予防と  
自分の健康観察・その報告をする
- 発症後または検査を行なった後、症状軽快し10日間経つと、  
健康観察・自宅療養は終了

### 【感染状況】①-5-ア 新規陽性者数（濃厚接触者における感染経路）



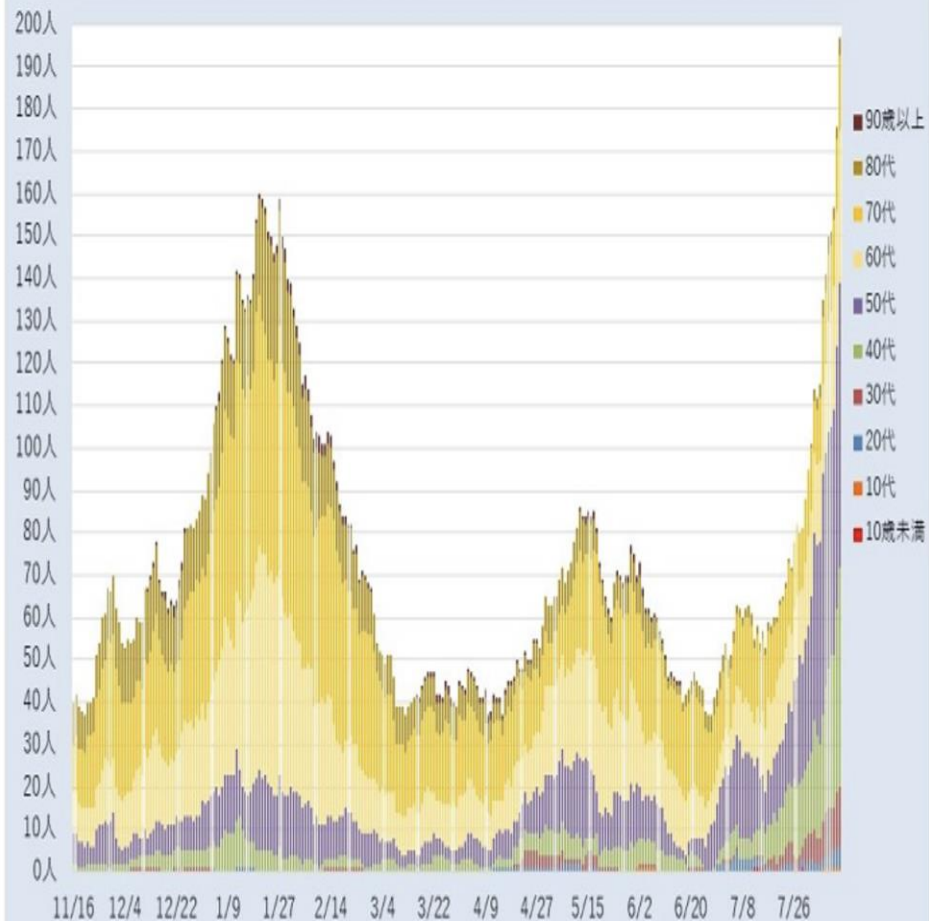
### 【感染状況】①-5-イ 新規陽性者数（同一感染源からの複数発生事例）



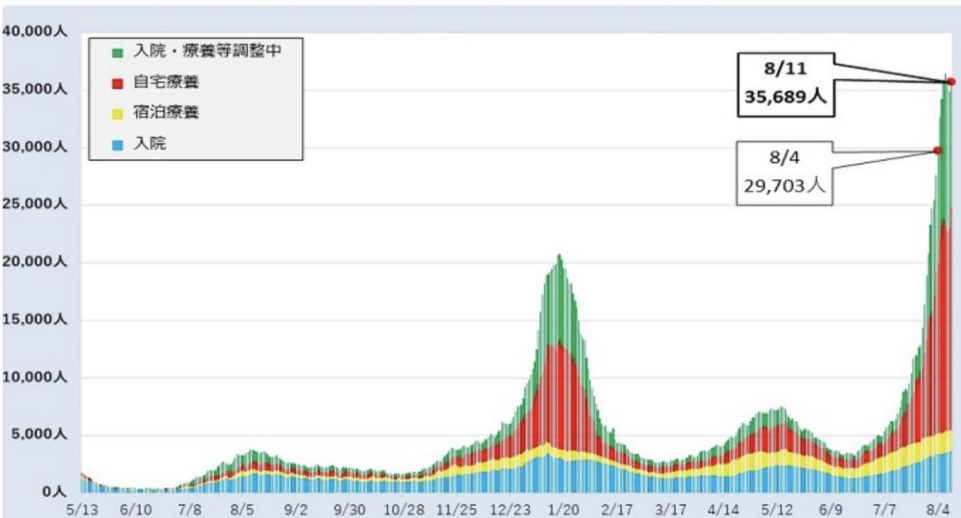
【感染状況】①-6 新規陽性者数（無症状者）



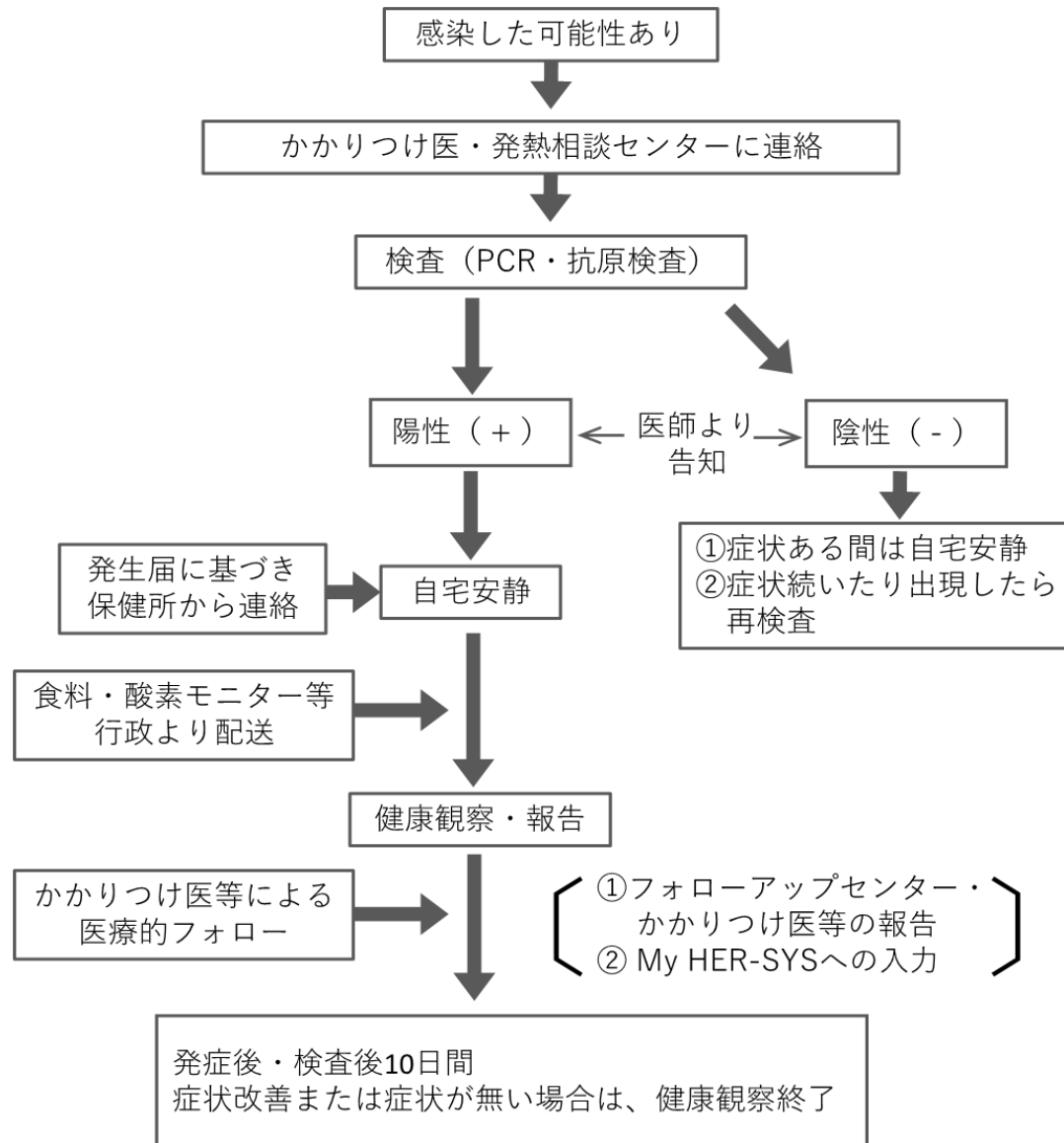
【医療提供体制】⑦-2 重症患者数（年代別）



【医療提供体制】⑥-3 検査陽性者の療養状況（公表日の状況）



# 検査、検査後の流れ



2021/08/13  
東京都医師会