

- ① 新型コロナウイルスの入院
- ② 疑似症患者の入院
- ③ コロナ後のリハビリ
- ④ 発熱外来
- ⑤ ワクチン接種
- ⑥ 施設の感染制御

東京都の病院
一般病床
約105,000床

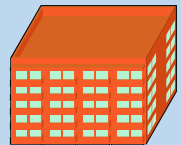
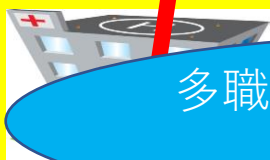
重点医療機関	4,700床
重症	315床
中等症	4,385床

高度急性期 13%
約14,000床

急性期 32%
約34,000床

回復期 25%
約27,000床

慢性期 30%
約30,000床

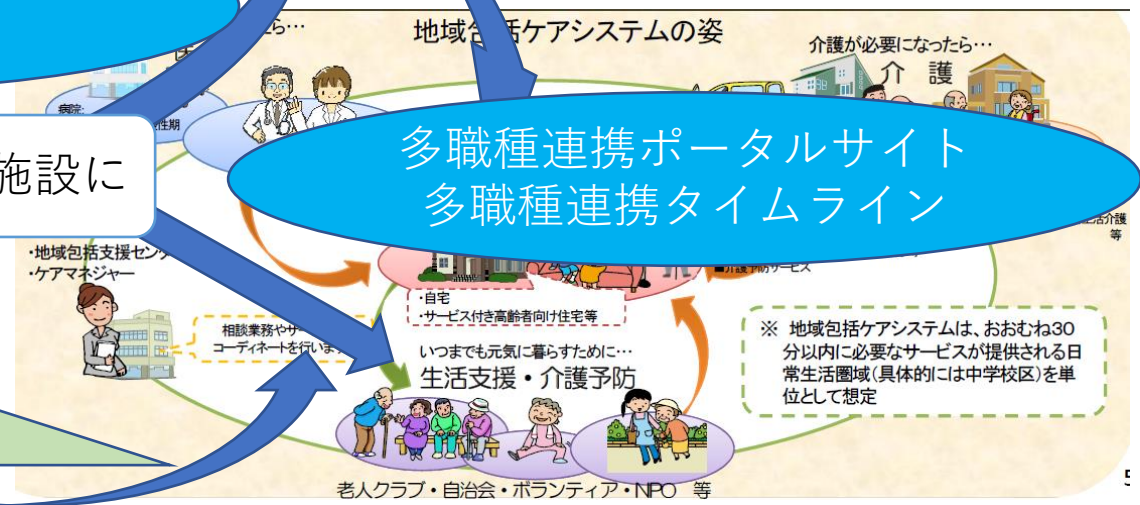


東京総合医療ネットワーク

多職種連携ポータルサイト
転院支援システム

後方施設に

多職種連携ポータルサイト
多職種連携タイムライン



自宅及び施設