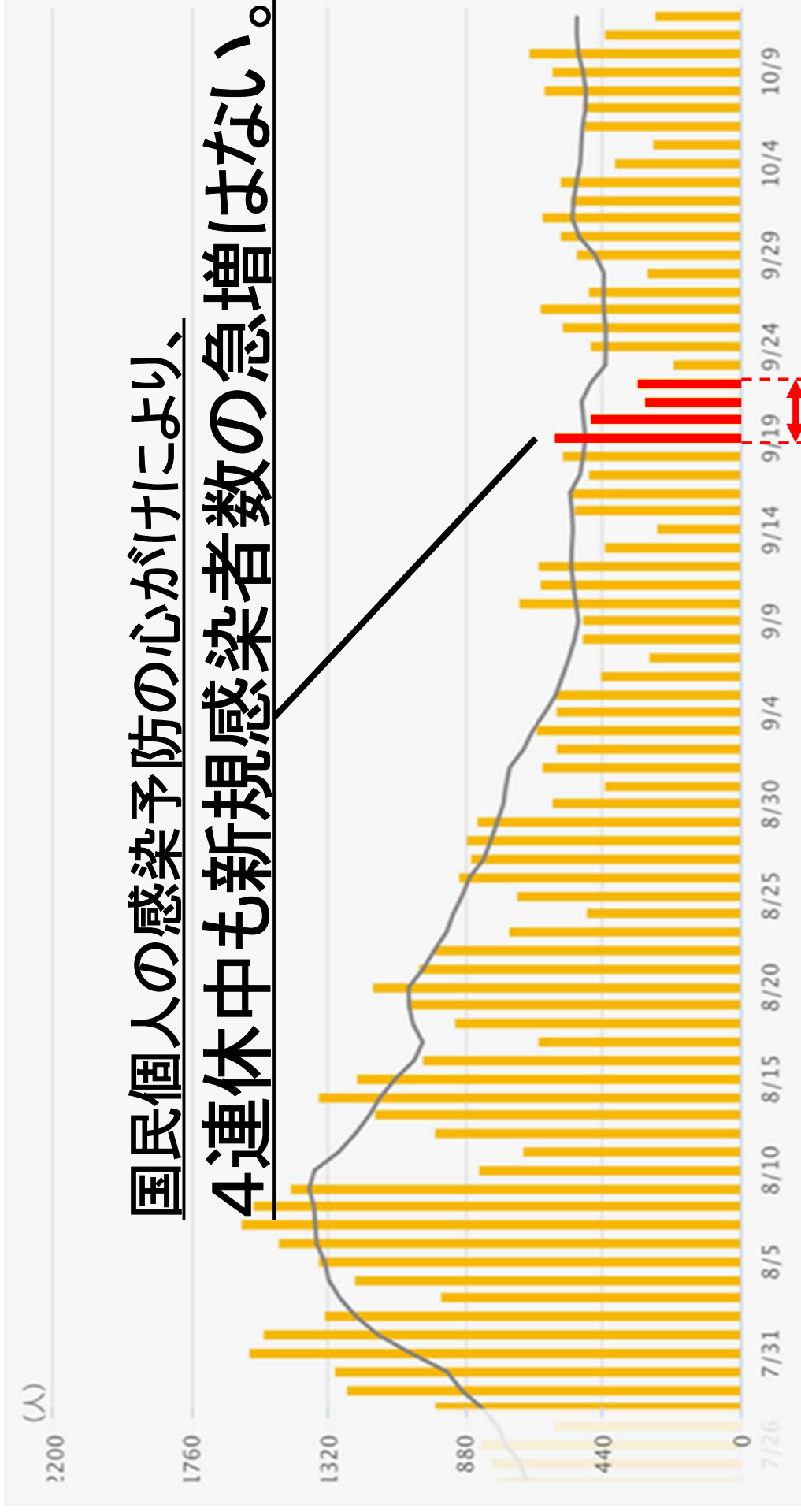


全国の新規感染者数の推移



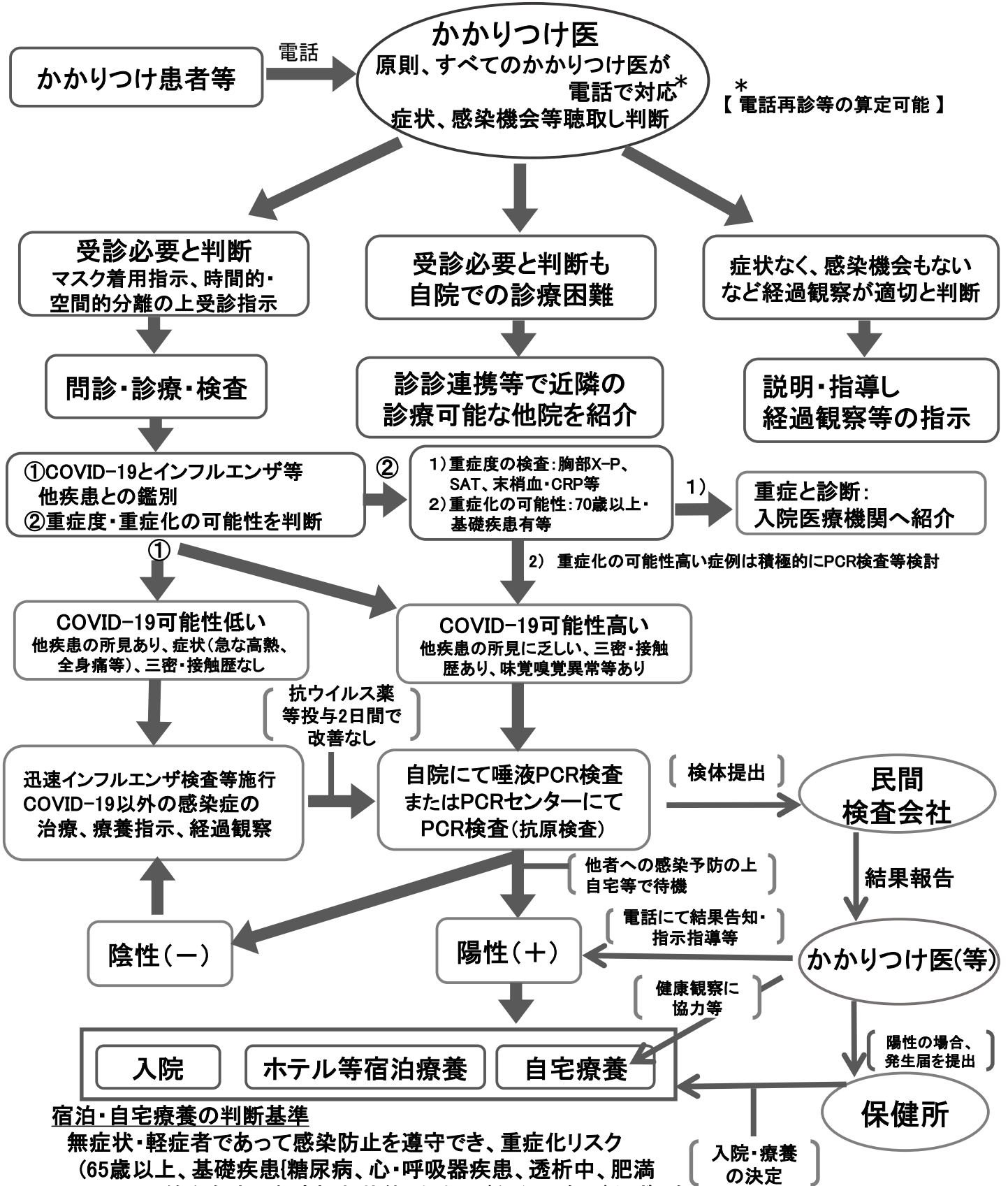
シルバークウィーク(9/19～9/22)

感染リスクを高めやすい 7つの場面

- ① 飲酒を伴う懇親会
- ② 大人数や深夜におよぶ飲食
- ③ 大人数や
マスクなしでの会話
- ④ 仕事後や休憩時間
- ⑤ 集団生活(寮など)
- ⑥ 激しい呼吸を伴う運動
(換気の悪い閉鎖空間)
- ⑦ 屋外活動の前後
(車での移動や食事などの3密)

(新型コロナウイルス感染症対策分科会より)

季節性インフルエンザ流行期における かかりつけ医対応の目安(成人用)



宿泊・自宅療養の判断基準

無症状・軽症者であって感染防止を遵守でき、重症化リスク
(65歳以上、基礎疾患[糖尿病、心・呼吸器疾患、透析中、肥満
(BMI>30)等を有す]、免疫抑制状態、妊婦)がなく、医師が必ずしも
入院が必要ではないと判断したもの

2020年10月12日