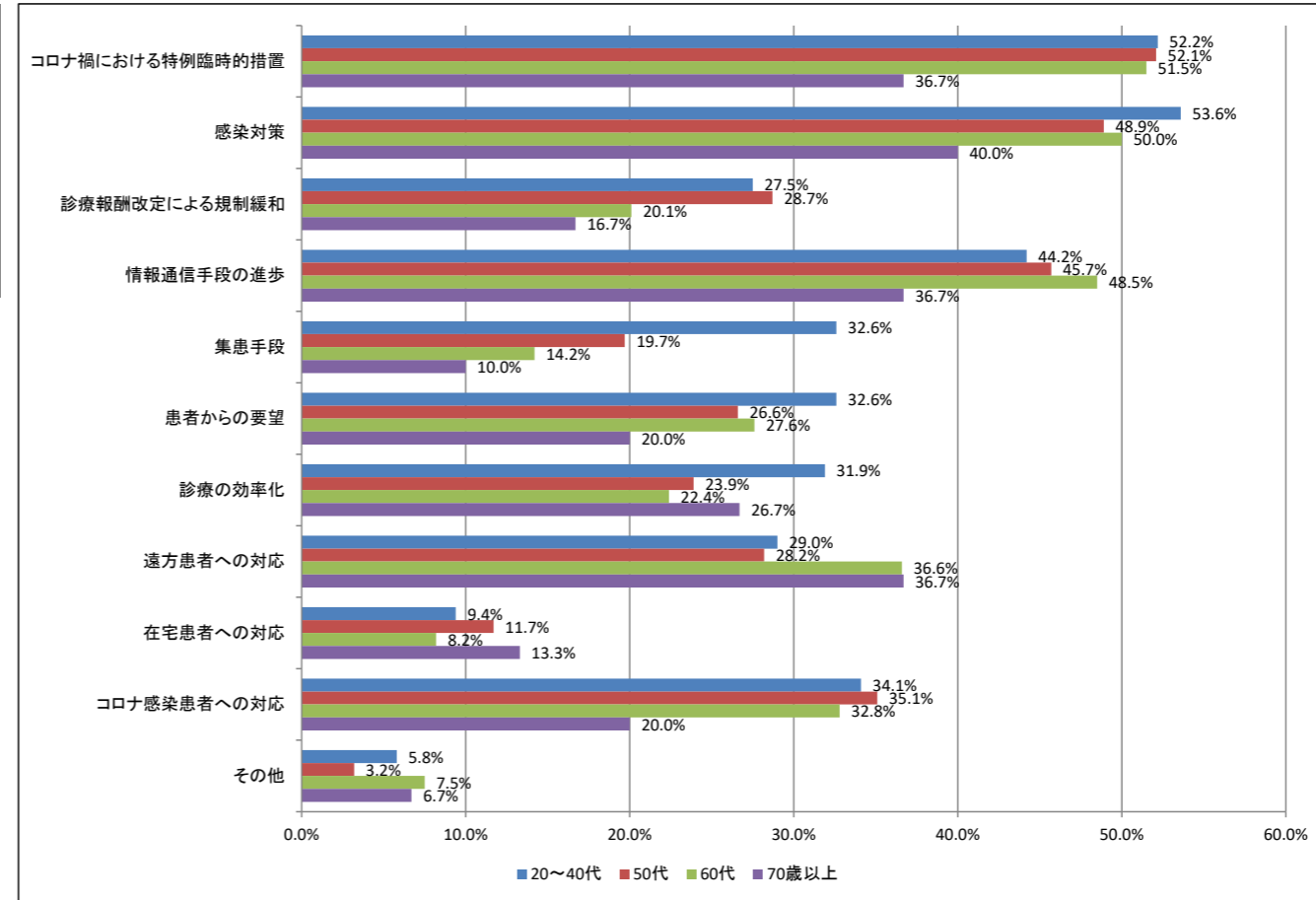


「オンライン診療に関するアンケート調査」クロス集計表
クロス軸:年齢

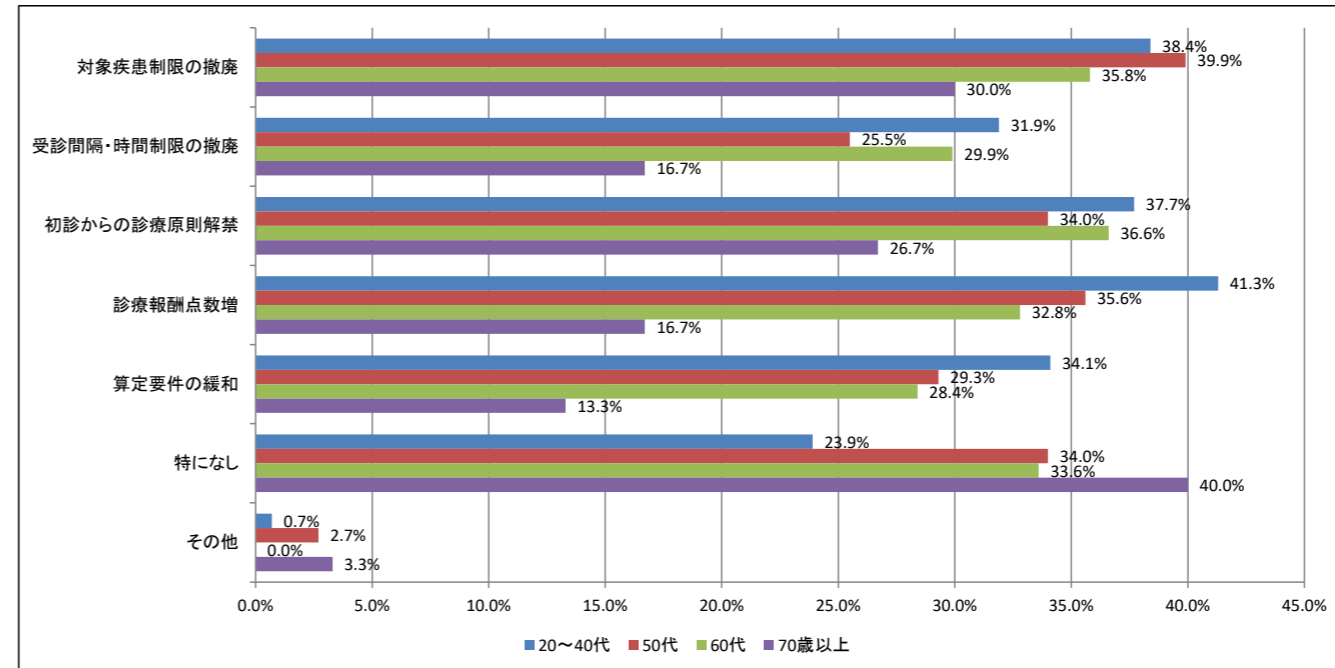
Q10.導入に踏み切った主な動機(複数選択可) X ★クロス軸:年齢

	コロナ禍における特例臨時的措置	感染対策	診療報酬改定による規制緩和	情報通信手段の進歩	集患手段	患者からの要望	診療の効率化	遠方患者への対応	在宅患者への対応	コロナ感染患者への対応	その他
20~40代	72 52.2%	74 53.6%	38 27.5%	61 44.2%	45 32.6%	45 32.6%	44 31.9%	40 29.0%	13 9.4%	47 34.1%	8 5.8%
50代	98 52.1%	92 48.9%	54 28.7%	86 45.7%	37 19.7%	50 26.6%	45 23.9%	53 28.2%	22 11.7%	66 35.1%	6 3.2%
60代	69 51.5%	67 50.0%	27 20.1%	65 48.5%	19 14.2%	37 27.6%	30 22.4%	49 36.6%	11 8.2%	44 32.8%	10 7.5%
70歳以上	11 36.7%	12 40.0%	5 16.7%	11 36.7%	3 10.0%	6 20.0%	8 26.7%	11 36.7%	4 13.3%	6 20.0%	2 6.7%



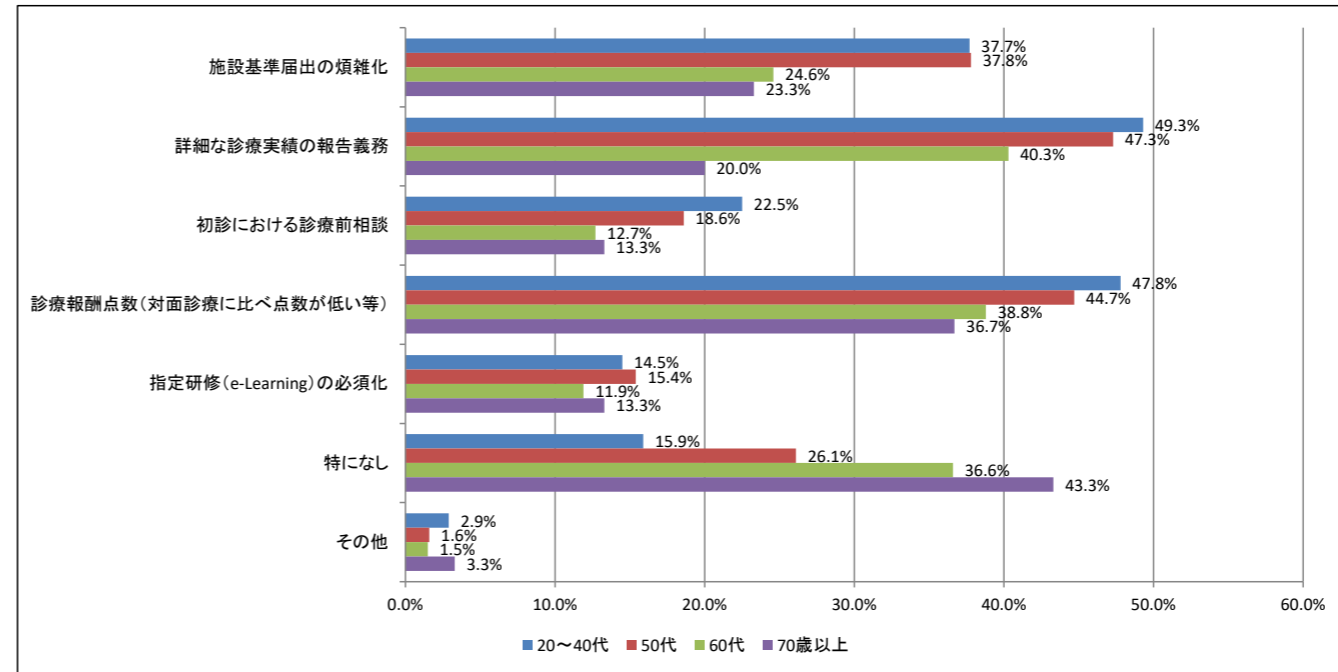
Q11.今回の診療報酬改定でオンライン診療に関して特に良くなったと思う点は?(複数選択可) X ★クロス軸:年齢

	対象疾患制限の撤廃	受診間隔・時間制限の撤廃	初診からの診療原則解禁	診療報酬点数増	算定要件の緩和	特になし	その他
20~40代	53 38.4%	44 31.9%	52 37.7%	57 41.3%	47 34.1%	33 23.9%	1 0.7%
50代	75 39.9%	48 25.5%	64 34.0%	67 35.6%	55 29.3%	64 34.0%	5 2.7%
60代	48 35.8%	40 29.9%	49 36.6%	44 32.8%	38 28.4%	45 33.6%	0 0.0%
70歳以上	9 30.0%	5 16.7%	8 26.7%	5 16.7%	4 13.3%	12 40.0%	1 3.3%



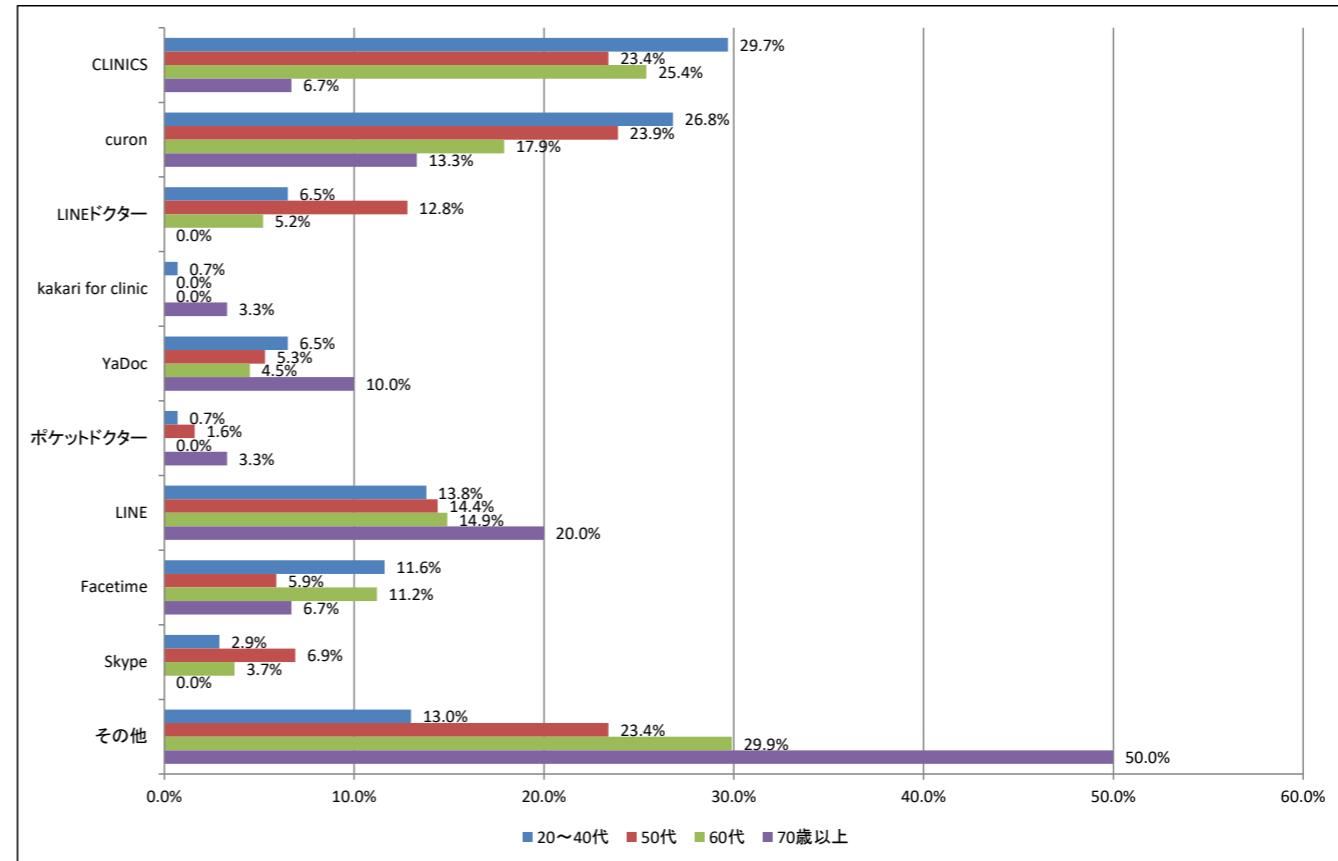
Q12. 今回の診療報酬改定でオンライン診療に関して特に悪くなったと思う点は？(複数選択可) X ★クロス軸: 年齢

	施設基準届出の煩雑化	詳細な診療実績の報告義務	初診における診療前相談	診療報酬点数(対面診療に比べ点数が低い等)	指定研修(e-Learning)の必須化	特になし	その他
20~40代	52 37.7%	68 49.3%	31 22.5%	66 47.8%	20 14.5%	22 15.9%	4 2.9%
50代	71 37.8%	89 47.3%	35 18.6%	84 44.7%	29 15.4%	49 26.1%	3 1.6%
60代	33 24.6%	54 40.3%	17 12.7%	52 38.8%	16 11.9%	49 36.6%	2 1.5%
70歳以上	7 23.3%	6 20.0%	4 13.3%	11 36.7%	4 13.3%	13 43.3%	1 3.3%



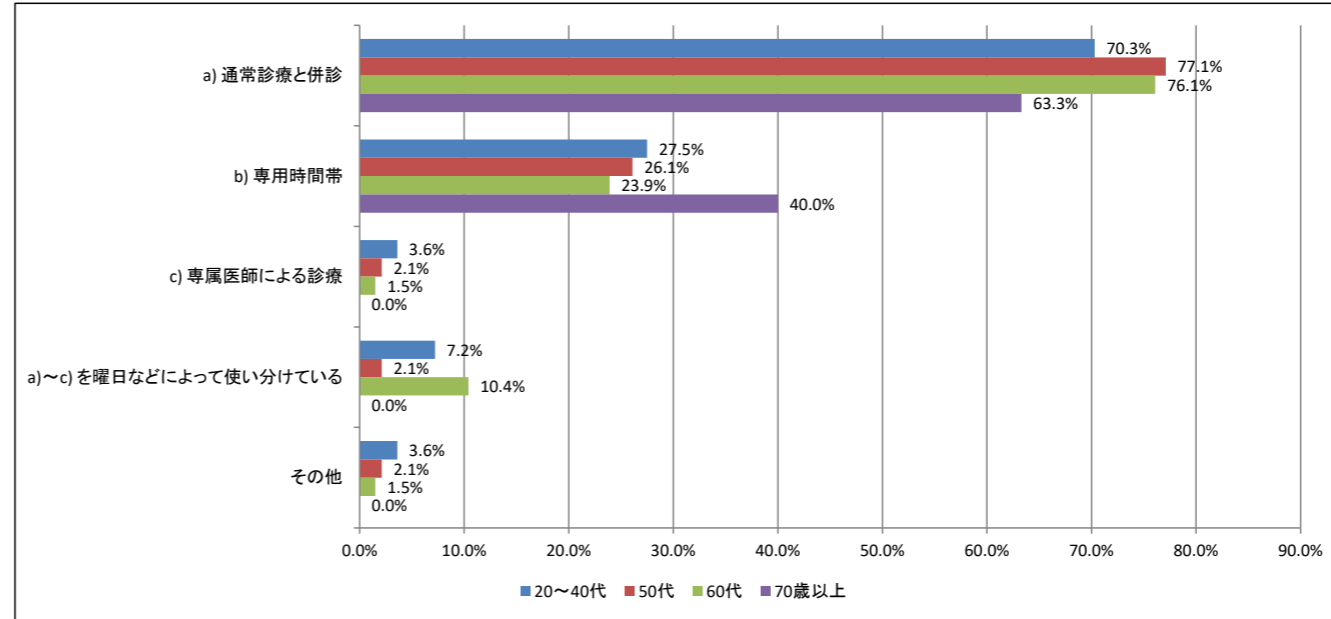
Q13. オンライン診療に用いている情報通信手段(複数選択可) X ★クロス軸: 年齢

	CLINICS	curon	LINEドクター	kakari for clinic	YaDoc	ポケットドクター	LINE	Facetime	Skype	その他
20~40代	41 29.7%	37 26.8%	9 6.5%	1 0.7%	9 6.5%	1 0.7%	19 13.8%	16 11.6%	4 2.9%	18 13.0%
50代	44 23.4%	45 23.9%	24 12.8%	0 0.0%	10 5.3%	3 1.6%	27 14.4%	11 5.9%	13 6.9%	44 23.4%
60代	34 25.4%	24 17.9%	7 5.2%	0 0.0%	6 4.5%	0 0.0%	20 14.9%	15 11.2%	5 3.7%	40 29.9%
70歳以上	2 6.7%	4 13.3%	0 0.0%	1 3.3%	3 10.0%	1 3.3%	6 20.0%	2 6.7%	0 0.0%	15 50.0%



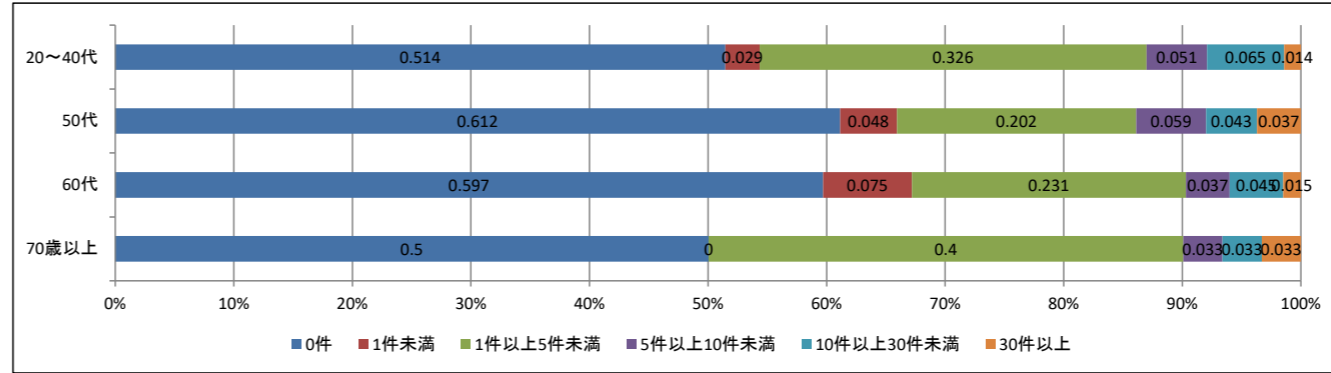
Q14.実施方法(複数選択可) X ★クロス軸:年齢

	a) 通常診療と併診	b) 専用時間帯	c) 専属医師による診療	a)~c)を曜日などによって使い分けしている	その他
20~40代	97 70.3%	38 27.5%	5 3.6%	10 7.2%	5 3.6%
50代	145 77.1%	49 26.1%	4 2.1%	4 2.1%	4 2.1%
60代	102 76.1%	32 23.9%	2 1.5%	14 10.4%	2 1.5%
70歳以上	19 63.3%	12 40.0%	0 0.0%	0 0.0%	0 0.0%



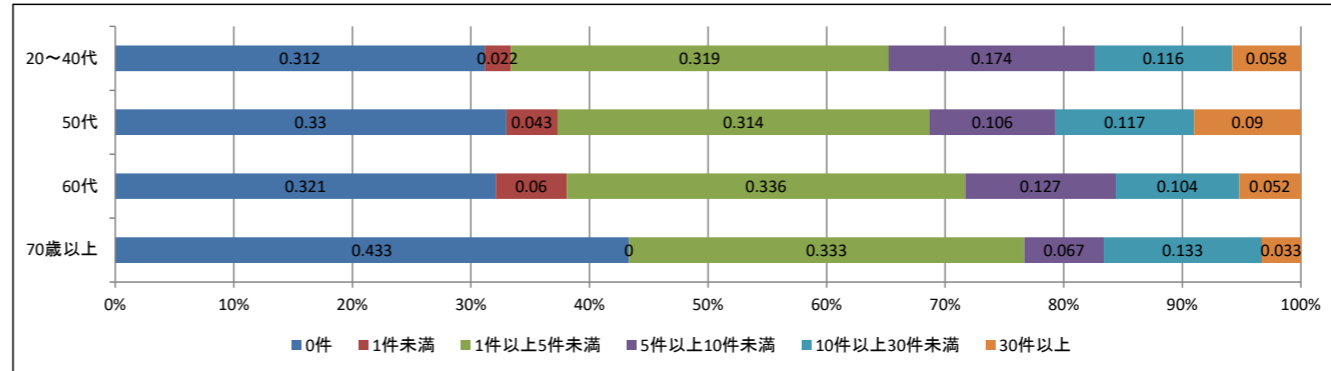
Q15.本年3月までのオンライン「初診」を行った患者数の月平均(概算) X ★クロス軸:年齢

	0件	1件未満	1件以上5件未満	5件以上10件未満	10件以上30件未満	30件以上	合計
20~40代	71 51.4%	4 2.9%	45 32.6%	7 5.1%	9 6.5%	2 1.4%	138 100.0%
50代	115 61.2%	9 4.8%	38 20.2%	11 5.9%	8 4.3%	7 3.7%	188 100.0%
60代	80 59.7%	10 7.5%	31 23.1%	5 3.7%	6 4.5%	2 1.5%	134 100.0%
70歳以上	15 50.0%	0 0.0%	12 40.0%	1 3.3%	1 3.3%	1 3.3%	30 100.0%



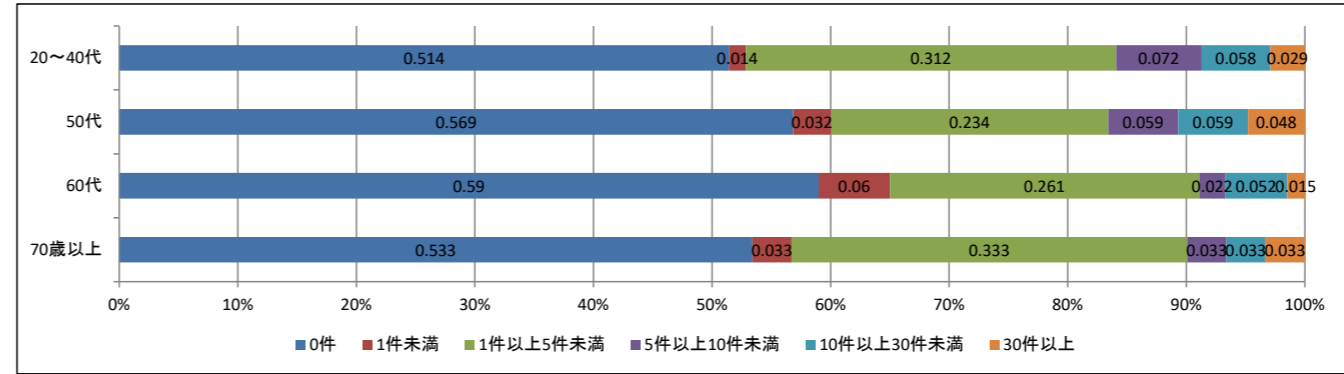
Q16.本年3月までのオンライン「再診」を行った患者数の月平均(概算) X ★クロス軸:年齢

	0件	1件未満	1件以上5件未満	5件以上10件未満	10件以上30件未満	30件以上	合計
20~40代	43 31.2%	3 2.2%	44 31.9%	24 17.4%	16 11.6%	8 5.8%	138 100.0%
50代	62 33.0%	8 4.3%	59 31.4%	20 10.6%	22 11.7%	17 9.0%	188 100.0%
60代	43 32.1%	8 6.0%	45 33.6%	17 12.7%	14 10.4%	7 5.2%	134 100.0%
70歳以上	13 43.3%	0 0.0%	10 33.3%	2 6.7%	4 13.3%	1 3.3%	30 100.0%



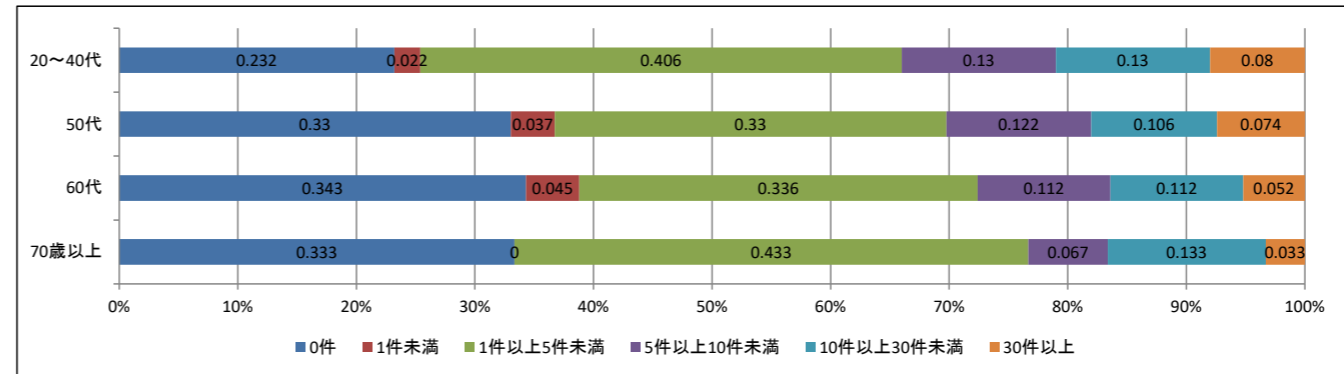
Q17.本年4月以降にオンライン「初診」を行った患者数の月平均(概算) X ★クロス軸:年齢

	0件	1件未満	1件以上5件未満	5件以上10件未満	10件以上30件未満	30件以上	合計
20~40代	71 51.4%	2 1.4%	43 31.2%	10 7.2%	8 5.8%	4 2.9%	138 100.0%
50代	107 56.9%	6 3.2%	44 23.4%	11 5.9%	11 5.9%	9 4.8%	188 100.0%
60代	79 59.0%	8 6.0%	35 26.1%	3 2.2%	7 5.2%	2 1.5%	134 100.0%
70歳以上	16 53.3%	1 3.3%	10 33.3%	1 3.3%	1 3.3%	1 3.3%	30 100.0%



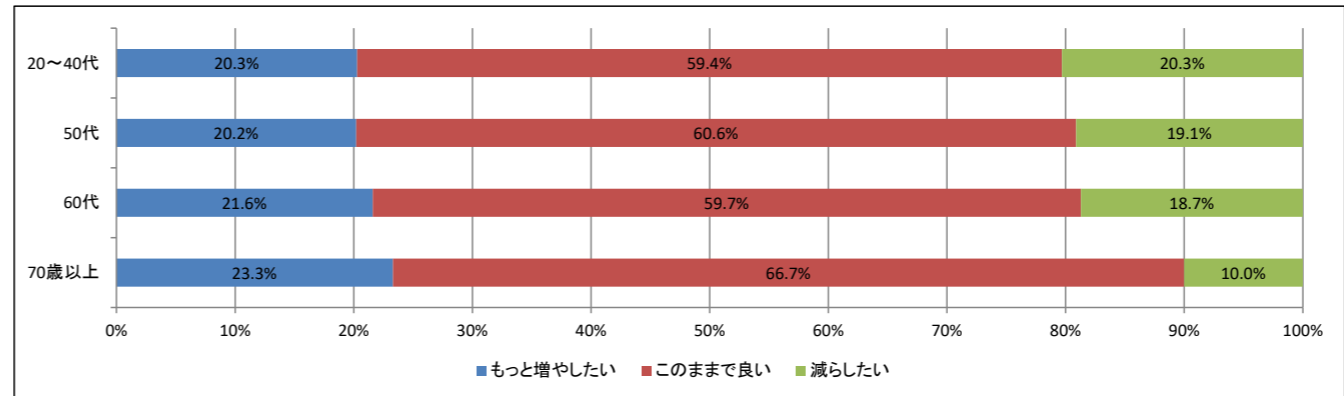
Q18.本年4月以降にオンライン「再診」を行った患者数の月平均(概算) X ★クロス軸:年齢

	0件	1件未満	1件以上5件未満	5件以上10件未満	10件以上30件未満	30件以上	合計
20~40代	32 23.2%	3 2.2%	56 40.6%	18 13.0%	18 13.0%	11 8.0%	138 100.0%
50代	62 33.0%	7 3.7%	62 33.0%	23 12.2%	20 10.6%	14 7.4%	188 100.0%
60代	46 34.3%	6 4.5%	45 33.6%	15 11.2%	15 11.2%	7 5.2%	134 100.0%
70歳以上	10 33.3%	0 0.0%	13 43.3%	2 6.7%	4 13.3%	1 3.3%	30 100.0%



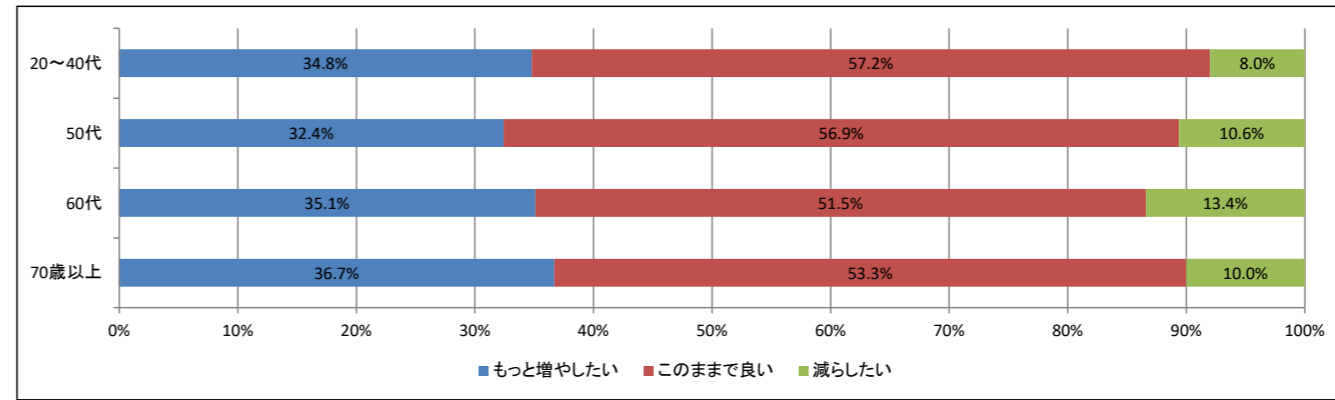
Q19.オンライン診療の「初診」患者について X ★クロス軸:年齢

	もっと増やしたい	このままで良い	減らしたい	合計
20~40代	28 20.3%	82 59.4%	28 20.3%	138 100.0%
50代	38 20.2%	114 60.6%	36 19.1%	188 100.0%
60代	29 21.6%	80 59.7%	25 18.7%	134 100.0%
70歳以上	7 23.3%	20 66.7%	3 10.0%	30 100.0%



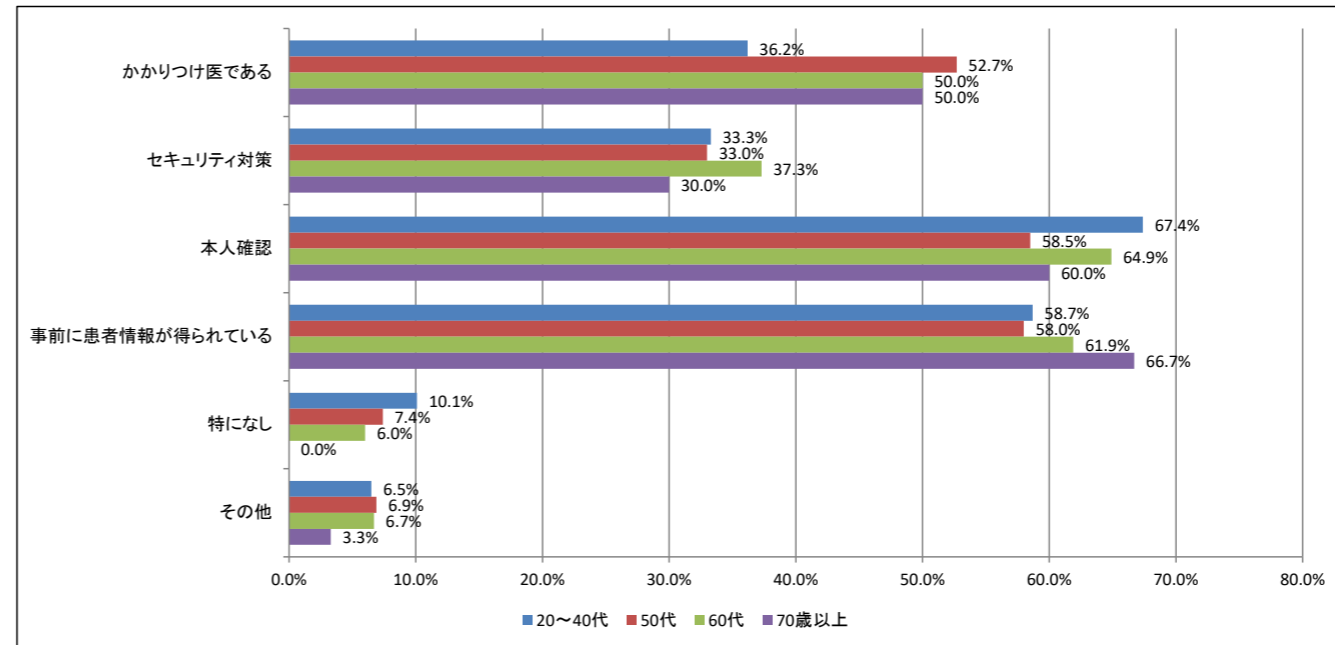
Q20.オンライン診療の「再診」患者について X ★クロス軸:年齢

	もっと増やしたい	このままで良い	減らしたい	合計
20～40代	48 34.8%	79 57.2%	11 8.0%	138 100.0%
50代	61 32.4%	107 56.9%	20 10.6%	188 100.0%
60代	47 35.1%	69 51.5%	18 13.4%	134 100.0%
70歳以上	11 36.7%	16 53.3%	3 10.0%	30 100.0%



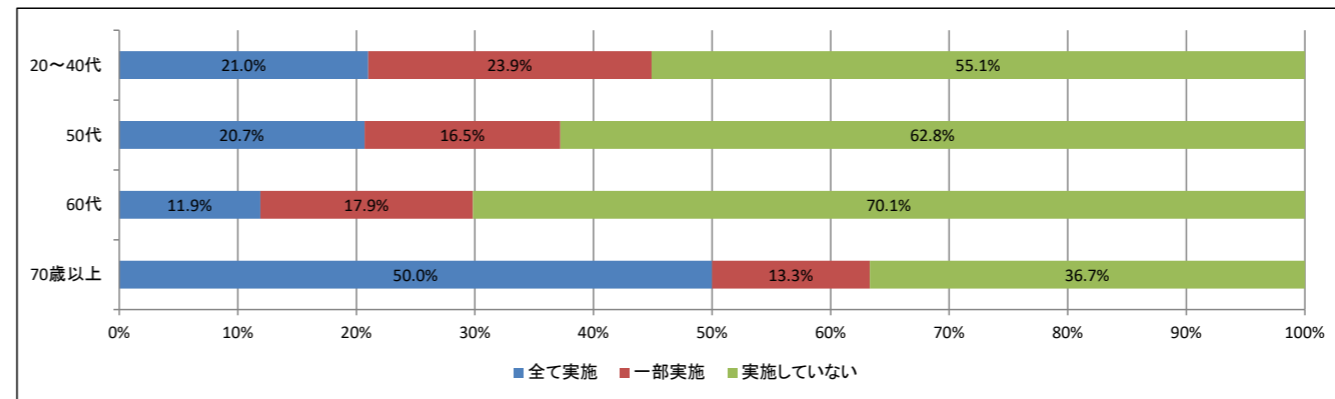
Q21.初診からオンライン診療を行う場合の必須条件は？(複数選択可) X ★クロス軸:年齢

	かかりつけ医である	セキュリティ対策	本人確認	事前に患者情報が得られている	特になし	その他
20～40代	50 36.2%	46 33.3%	93 67.4%	81 58.7%	14 10.1%	9 6.5%
50代	99 52.7%	62 33.0%	110 58.5%	109 58.0%	14 7.4%	13 6.9%
60代	67 50.0%	50 37.3%	87 64.9%	83 61.9%	8 6.0%	9 6.7%
70歳以上	15 50.0%	9 30.0%	18 60.0%	20 66.7%	0 0.0%	1 3.3%



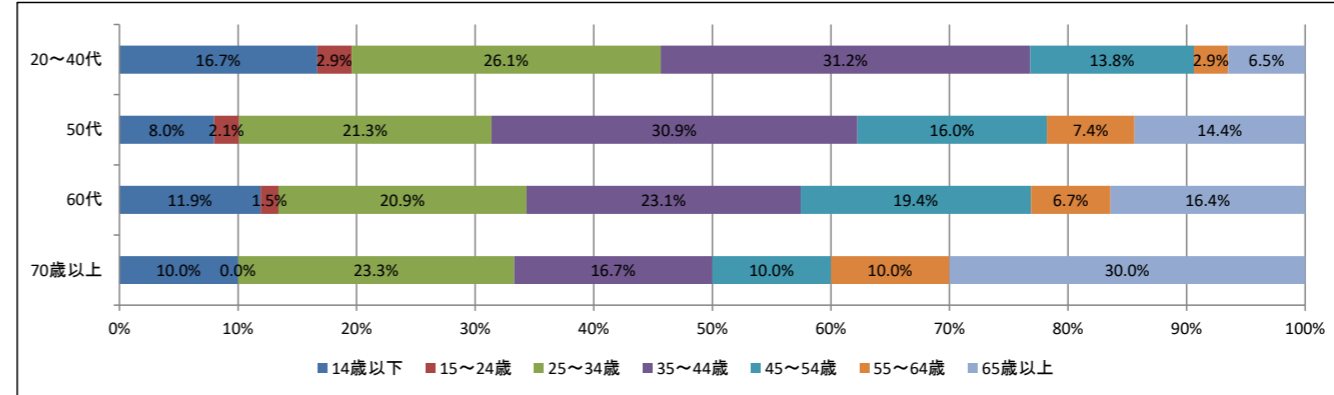
Q22.初診に先立って「診断前相談」を実施していますか X ★クロス軸:年齢

	全て実施	一部実施	実施していない	合計
20～40代	29 21.0%	33 23.9%	76 55.1%	138 100.0%
50代	39 20.7%	31 16.5%	118 62.8%	188 100.0%
60代	16 11.9%	24 17.9%	94 70.1%	134 100.0%
70歳以上	15 50.0%	4 13.3%	11 36.7%	30 100.0%



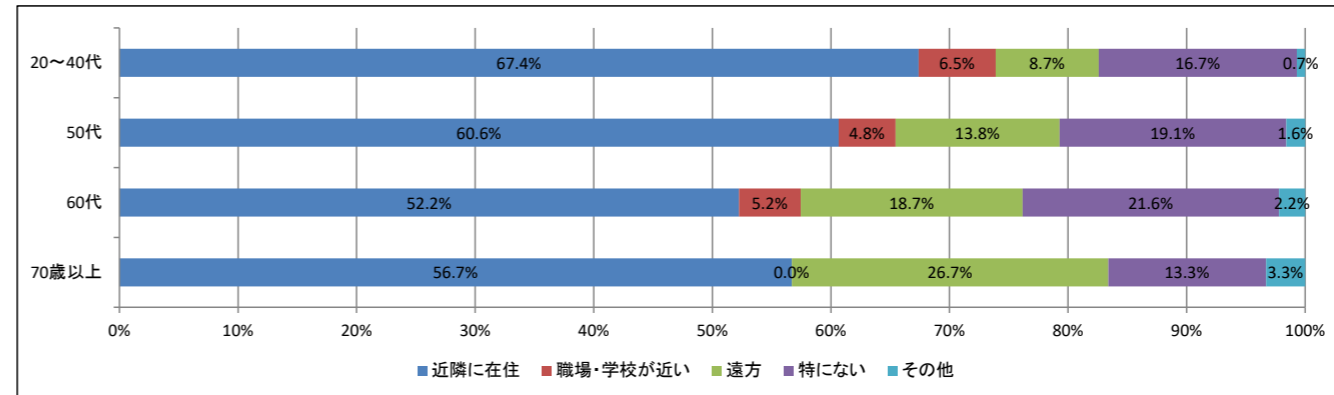
Q23.【患者背景】主たる年齢層は X ★クロス軸:年齢

	14歳以下	15～24歳	25～34歳	35～44歳	45～54歳	55～64歳	65歳以上	合計
20～40代	23 16.7%	4 2.9%	36 26.1%	43 31.2%	19 13.8%	4 2.9%	9 6.5%	138 100.0%
50代	15 8.0%	4 2.1%	40 21.3%	58 30.9%	30 16.0%	14 7.4%	27 14.4%	188 100.0%
60代	16 11.9%	2 1.5%	28 20.9%	31 23.1%	26 19.4%	9 6.7%	22 16.4%	134 100.0%
70歳以上	3 10.0%	0 0.0%	7 23.3%	5 16.7%	10 10.0%	3 10.0%	9 30.0%	30 100.0%



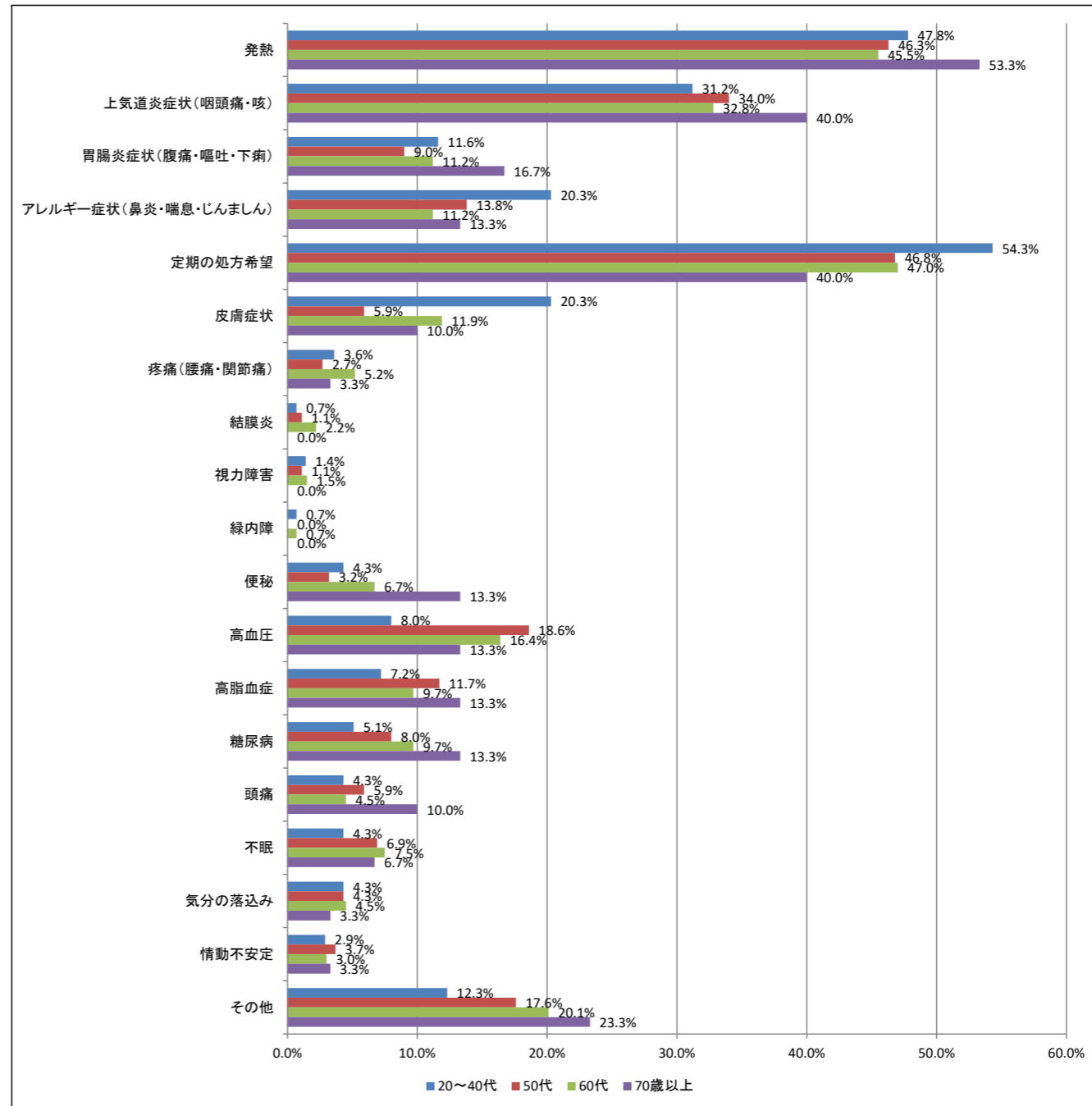
Q24.【患者背景】主たる居住地は X ★クロス軸:年齢

	近隣に在住	職場・学校が近い	遠方	特にない	その他	合計
20～40代	93 67.4%	9 6.5%	12 8.7%	23 16.7%	1 0.7%	138 100.0%
50代	114 60.6%	9 4.8%	26 13.8%	36 19.1%	3 1.6%	188 100.0%
60代	70 52.2%	7 5.2%	25 18.7%	29 21.6%	3 2.2%	134 100.0%
70歳以上	17 56.7%	0 0.0%	8 26.7%	4 13.3%	1 3.3%	30 100.0%



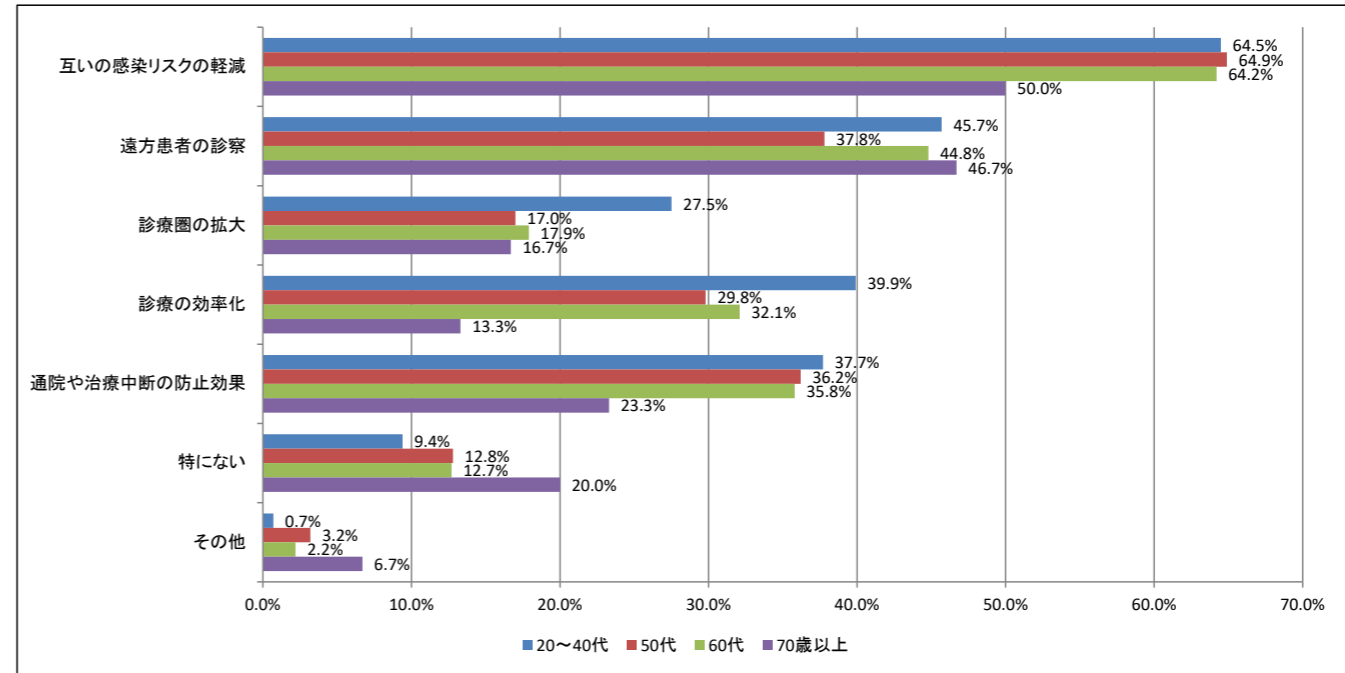
Q25.【患者背景】主な受診理由(症状)(複数選択可) X ★クロス軸:年齢

	発熱	上気道炎 症状(咽 頭痛・咳)	胃腸炎症 状(腹痛・ 嘔吐・下 痢)	アレルギー 症状(鼻炎・喘 息・じん ましん)	定期の処 方希望	皮膚症状	疼痛(腰 痛・関節 痛)	結膜炎	視力障害	緑内障	便秘	高血圧	高脂血症	糖尿病	頭痛	不眠	気分の落 込み	情動不安 定	その他
20~40代	66 47.8%	43 31.2%	16 11.6%	28 20.3%	75 54.3%	28 20.3%	5 3.6%	1 0.7%	2 1.4%	1 0.7%	6 4.3%	11 8.0%	10 7.2%	7 5.1%	6 4.3%	6 4.3%	6 4.3%	4 2.9%	17 12.3%
50代	87 46.3%	64 34.0%	17 9.0%	26 13.8%	88 46.8%	11 5.9%	5 2.7%	2 1.1%	2 1.1%	0 0.0%	6 3.2%	35 18.6%	22 11.7%	15 8.0%	11 5.9%	13 6.9%	8 4.3%	7 3.7%	33 17.6%
60代	61 45.5%	44 32.8%	15 11.2%	15 11.2%	63 47.0%	16 11.9%	7 5.2%	3 2.2%	2 1.5%	1 0.7%	9 6.7%	22 16.4%	13 9.7%	13 9.7%	6 4.5%	10 7.5%	6 4.5%	4 3.0%	27 20.1%
70歳以上	16 53.3%	12 40.0%	5 16.7%	4 13.3%	12 40.0%	3 10.0%	1 3.3%	0 0.0%	0 0.0%	0 0.0%	4 13.3%	4 13.3%	4 13.3%	4 13.3%	3 10.0%	2 6.7%	1 3.3%	1 3.3%	7 23.3%



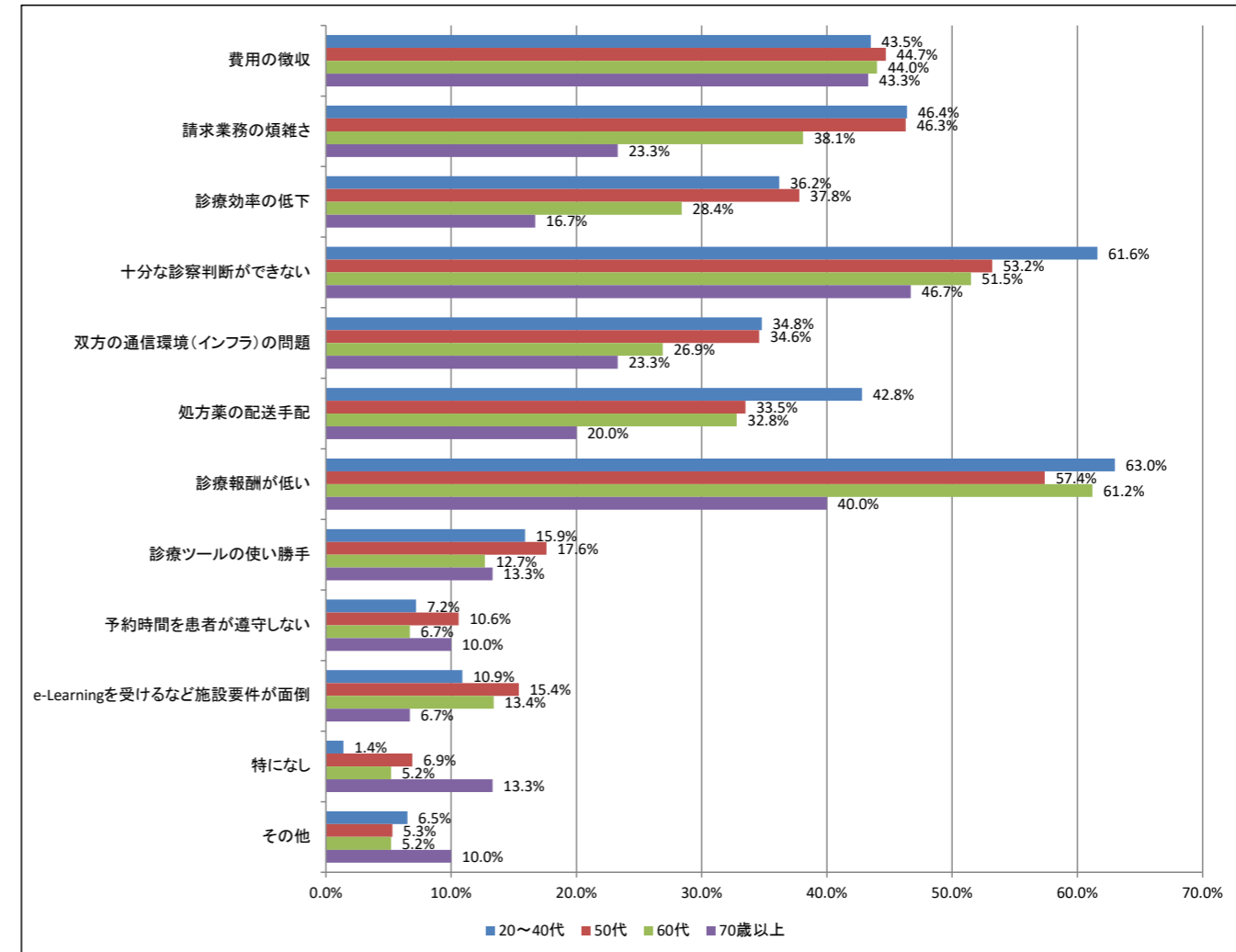
Q26. 医師にとって、オンライン診療でメリットと感じている点(複数選択可) X ★クロス軸: 年齢

	互いの感染リスクの軽減	遠方患者の診察	診療圏の拡大	診療の効率化	通院や治療中断の防止効果	特になし	その他
20~40代	89 64.5%	63 45.7%	38 27.5%	55 39.9%	52 37.7%	13 9.4%	1 0.7%
50代	122 64.9%	71 37.8%	32 17.0%	56 29.8%	68 36.2%	24 12.8%	6 3.2%
60代	86 64.2%	60 44.8%	24 17.9%	43 32.1%	48 35.8%	17 12.7%	3 2.2%
70歳以上	15 50.0%	14 46.7%	5 16.7%	4 13.3%	7 23.3%	6 20.0%	2 6.7%



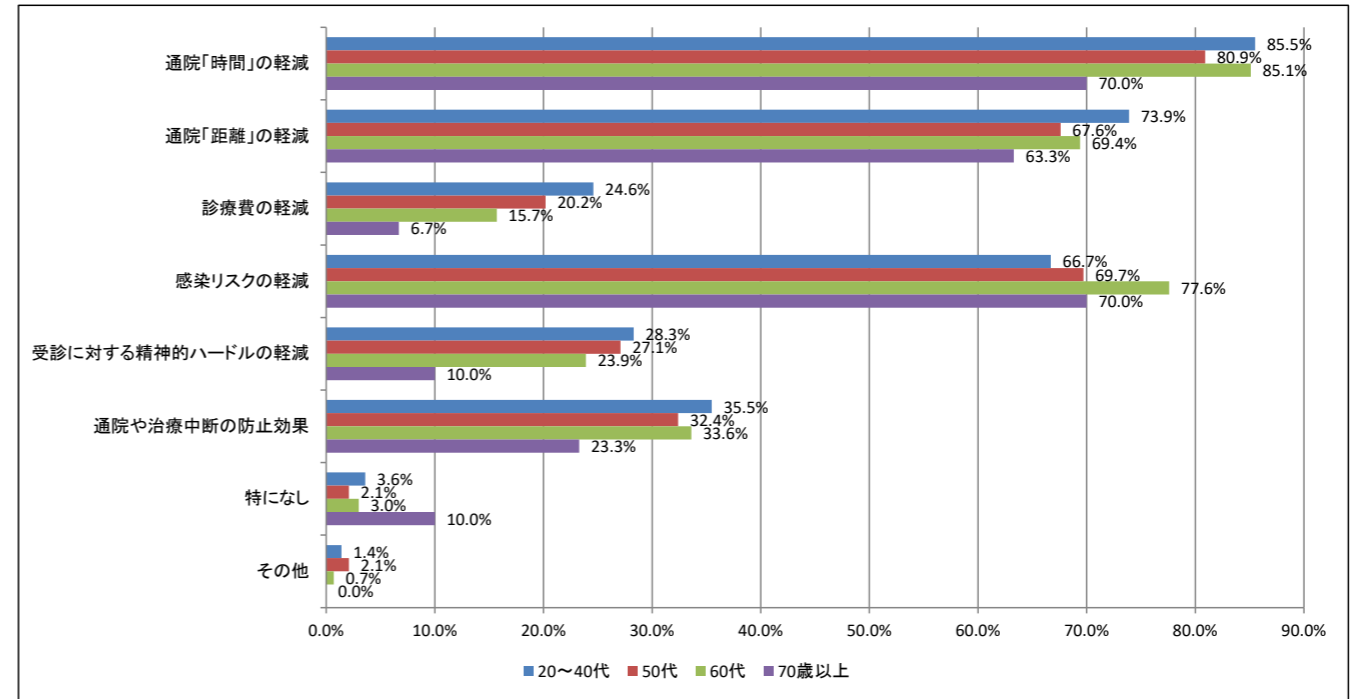
Q27. 医師にとって、オンライン診療でデメリットと感じている点(複数選択可) X ★クロス軸: 年齢

	費用の徴収	請求業務の煩雑さ	診療効率の低下	十分な診察判断ができない	双方の通信環境(インフラ)の問題	処方薬の配送手配	診療報酬が低い	診療ツールの使い勝手	予約時間を患者が遵守しない	e-Learningを受けるなど施設要件が面倒	特になし	その他
20~40代	60 43.5%	64 46.4%	50 36.2%	85 61.6%	48 34.8%	59 42.8%	87 63.0%	22 15.9%	10 7.2%	15 10.9%	2 1.4%	9 6.5%
50代	84 44.7%	87 46.3%	71 37.8%	100 53.2%	65 34.6%	63 33.5%	108 57.4%	33 17.6%	20 10.6%	29 15.4%	13 6.9%	10 5.3%
60代	59 44.0%	51 38.1%	38 28.4%	69 51.5%	36 26.9%	44 32.8%	82 61.2%	17 12.7%	9 6.7%	18 13.4%	7 5.2%	7 5.2%
70歳以上	13 43.3%	7 23.3%	5 16.7%	14 46.7%	7 23.3%	6 20.0%	12 40.0%	4 13.3%	3 10.0%	2 6.7%	4 13.3%	3 10.0%



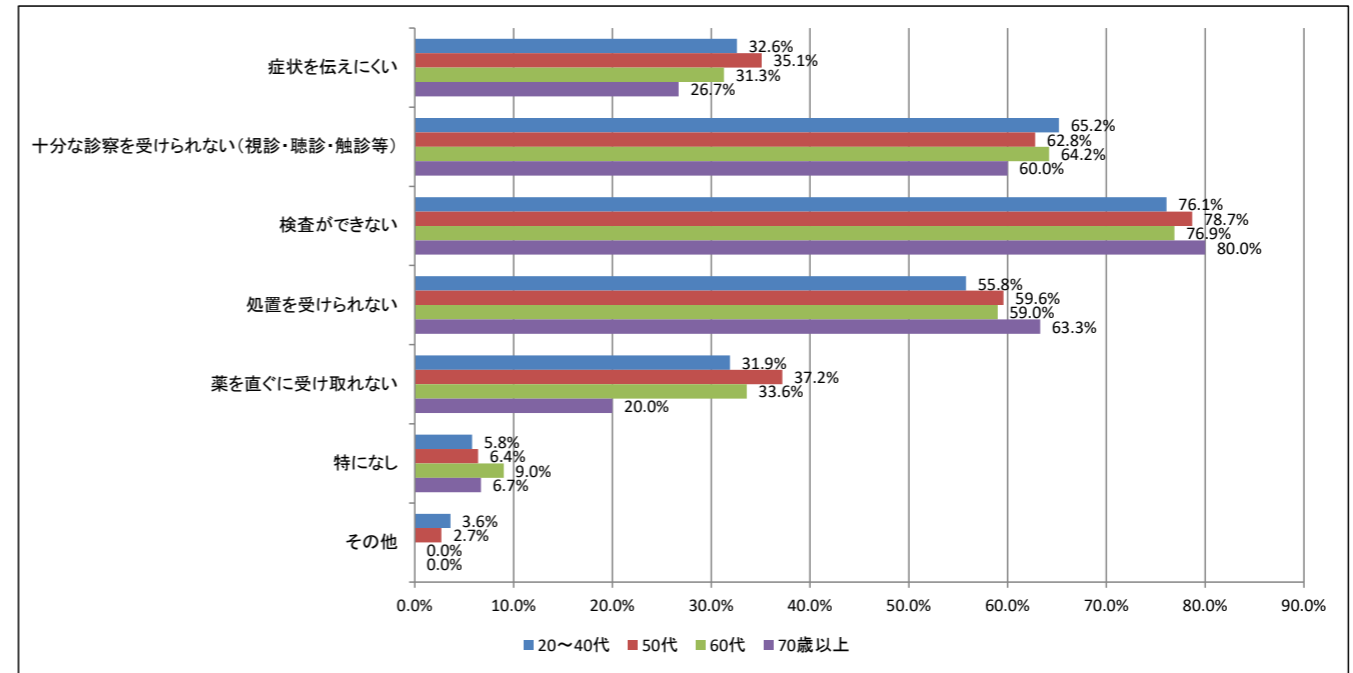
Q28.患者側から見たメリットについて(複数選択可) X ★クロス軸:年齢

	通院「時間」の軽減	通院「距離」の軽減	診療費の軽減	感染リスクの軽減	受診に対する精神的ハードルの軽減	通院や治療中断の防止効果	特になし	その他
20~40代	118 85.5%	102 73.9%	34 24.6%	92 66.7%	39 28.3%	49 35.5%	5 3.6%	2 1.4%
50代	152 80.9%	127 67.6%	38 20.2%	131 69.7%	51 27.1%	61 32.4%	4 2.1%	4 2.1%
60代	114 85.1%	93 69.4%	21 15.7%	104 77.6%	32 23.9%	45 33.6%	4 3.0%	1 0.7%
70歳以上	21 70.0%	19 63.3%	2 6.7%	21 70.0%	3 10.0%	7 23.3%	3 10.0%	0 0.0%



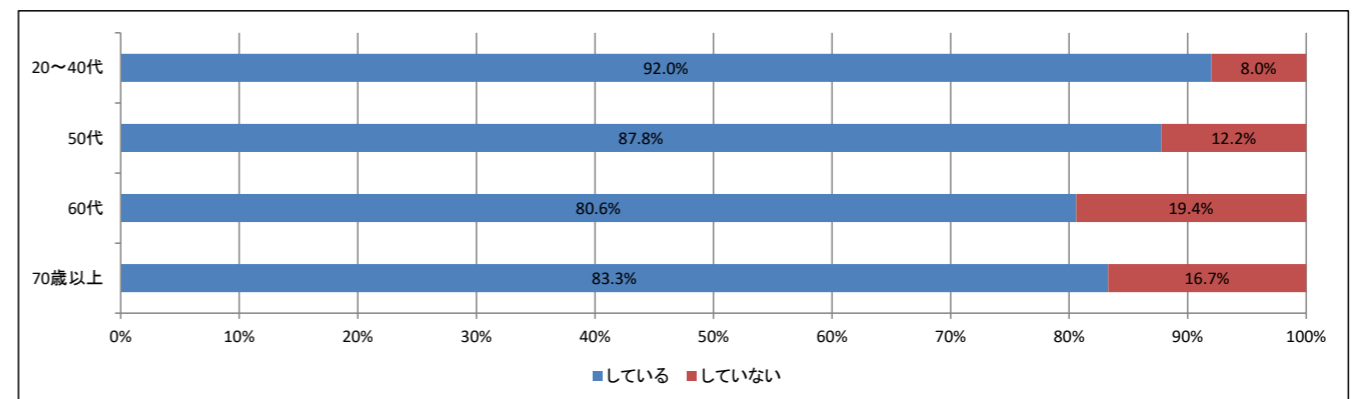
Q29.患者側から見たデメリットについて(複数選択可) X ★クロス軸:年齢

	症状を伝えにくい	十分な診察を受けられない(視診・聴診・触診等)	検査ができない	処置を受けられない	薬を直ぐに受け取れない	特になし	その他
20~40代	45 32.6%	90 65.2%	105 76.1%	77 55.8%	44 31.9%	8 5.8%	5 3.6%
50代	66 35.1%	118 62.8%	148 78.7%	112 59.6%	70 37.2%	12 6.4%	5 2.7%
60代	42 31.3%	86 64.2%	103 76.9%	79 59.0%	45 33.6%	12 9.0%	0 0.0%
70歳以上	8 26.7%	18 60.0%	24 80.0%	19 63.3%	6 20.0%	2 6.7%	0 0.0%



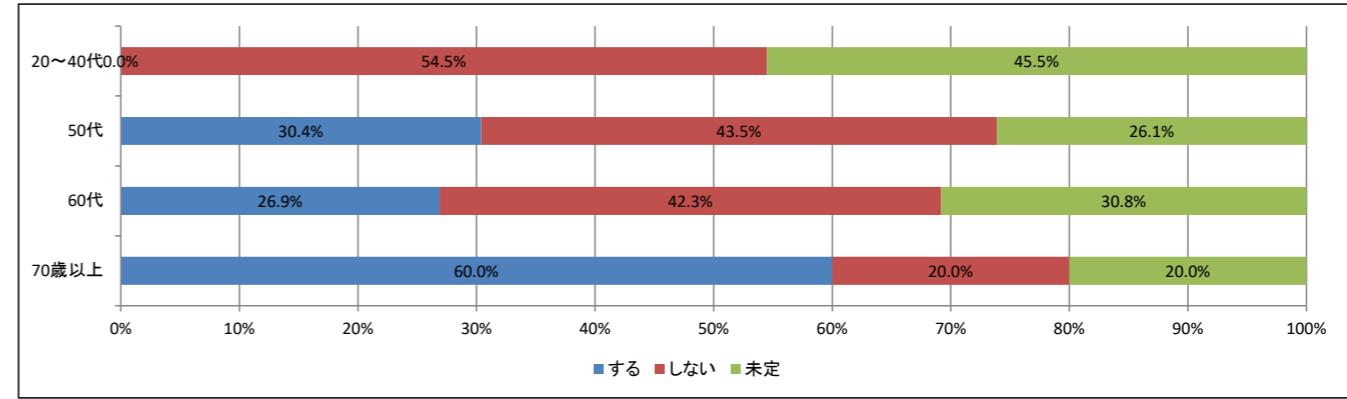
Q30.オンライン診療の届出(厚生局)をしていますか? X ★クロス軸:年齢

	している	していない	合計
20~40代	127 92.0%	11 8.0%	138 100.0%
50代	165 87.8%	23 12.2%	188 100.0%
60代	108 80.6%	26 19.4%	134 100.0%
70歳以上	25 83.3%	5 16.7%	30 100.0%



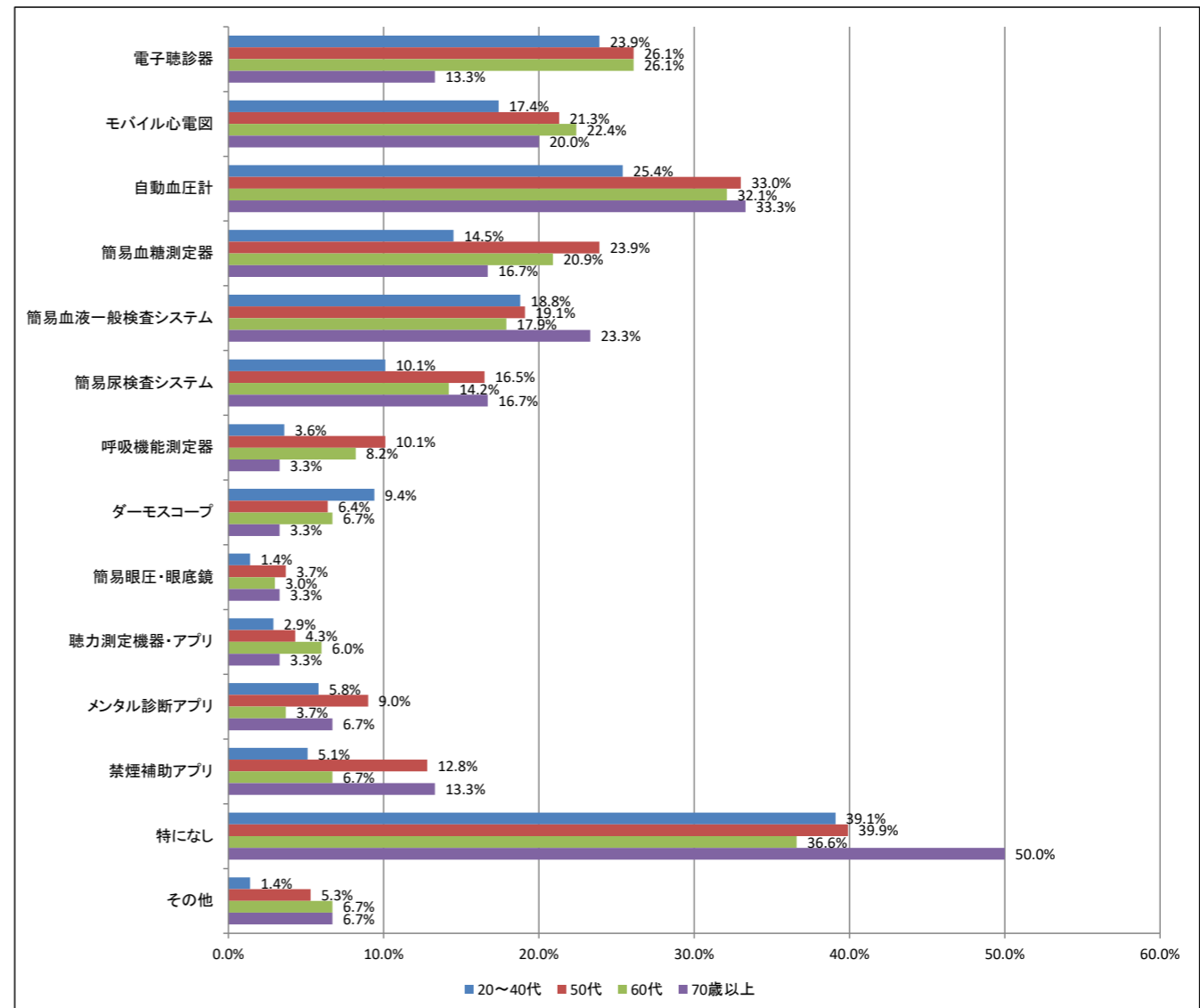
Q31.していない場合、コロナ特例が終了しても継続して行いますか？ X ★クロス軸:年齢

	する	しない	未定	合計
20～40代	0 0.0%	6 54.5%	5 45.5%	11 100.0%
50代	7 30.4%	10 43.5%	6 26.1%	23 100.0%
60代	7 26.9%	11 42.3%	8 30.8%	26 100.0%
70歳以上	3 60.0%	1 20.0%	1 20.0%	5 100.0%



Q32.今後オンライン診療の質を向上し、安全性・信頼性を高めるために開発または普及が望まれる遠隔使用できる医療用デバイスは？(複数選択可) X ★クロス軸:年齢

	電子聴診器	モバイル心電図	自動血圧計	簡易血糖測定器	簡易血液一般検査システム	簡易尿検査システム	呼吸機能測定器	ダーモスコピー	簡易眼圧・眼底鏡	聴力測定機器・アプリ	メンタル診断アプリ	禁煙補助アプリ	特になし	その他
20～40代	33 23.9%	24 17.4%	35 25.4%	20 14.5%	26 18.8%	14 10.1%	5 3.6%	13 9.4%	2 1.4%	4 2.9%	8 5.8%	7 5.1%	54 39.1%	2 1.4%
50代	49 26.1%	40 21.3%	62 33.0%	45 23.9%	36 19.1%	31 16.5%	19 10.1%	12 6.4%	7 3.7%	8 4.3%	17 9.0%	24 12.8%	75 39.9%	10 5.3%
60代	35 26.1%	30 22.4%	43 32.1%	28 20.9%	24 17.9%	19 14.2%	11 8.2%	9 6.7%	4 3.0%	8 6.0%	5 3.7%	9 6.7%	49 36.6%	9 6.7%
70歳以上	4 13.3%	6 20.0%	10 33.3%	5 16.7%	7 23.3%	5 16.7%	1 3.3%	1 3.3%	1 3.3%	1 3.3%	2 6.7%	4 13.3%	15 50.0%	2 6.7%

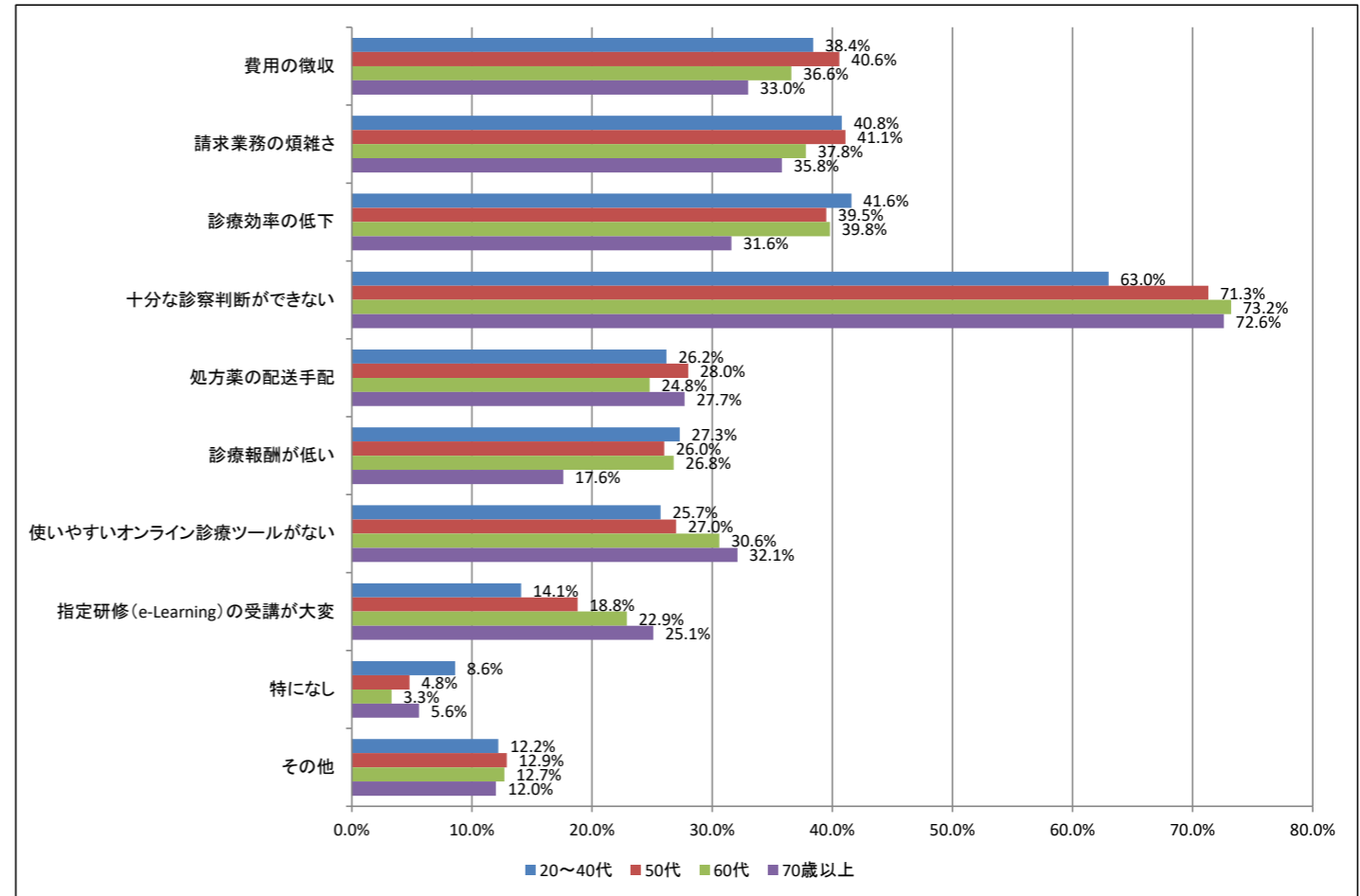


「オンライン診療に関するアンケート調査」クロス集計表

クロス軸: 年齢

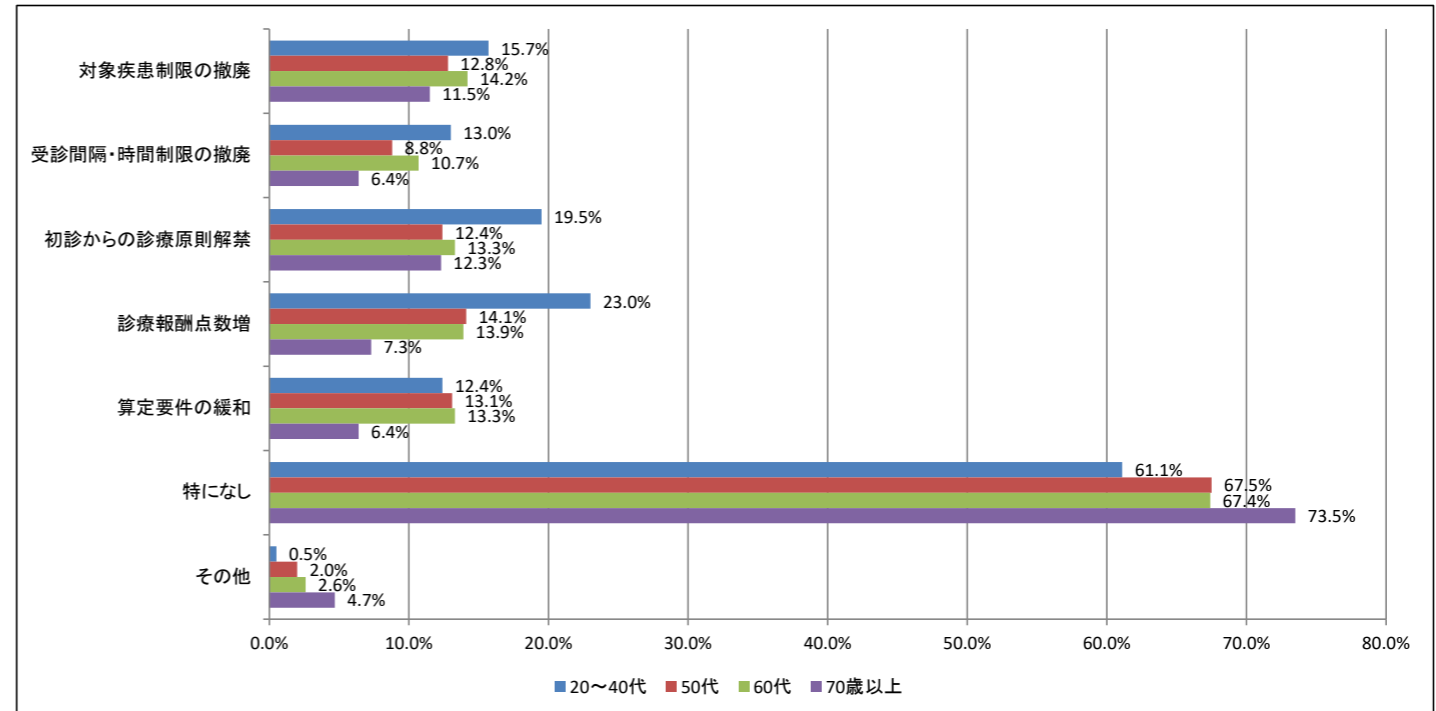
Q33.行っていない理由(複数選択可) X ★クロス軸: 年齢

	費用の徴収	請求業務の煩雑さ	診療効率の低下	十分な診察判断ができない	処方薬の配送手配	診療報酬が低い	使いやすいオンライン診療ツールがない	指定研修(e-Learning)の受講が大変	特になし	その他
20~40代	142 38.4%	151 40.8%	154 41.6%	233 63.0%	97 26.2%	101 27.3%	95 25.7%	52 14.1%	32 8.6%	45 12.2%
50代	286 40.6%	289 41.1%	278 39.5%	502 71.3%	197 28.0%	183 26.0%	190 27.0%	132 18.8%	34 4.8%	91 12.9%
60代	292 36.6%	302 37.8%	318 39.8%	584 73.2%	198 24.8%	214 26.8%	244 30.6%	183 22.9%	26 3.3%	101 12.7%
70歳以上	118 33.0%	128 35.8%	113 31.6%	260 72.6%	99 27.7%	63 17.6%	115 32.1%	90 25.1%	20 5.6%	43 12.0%



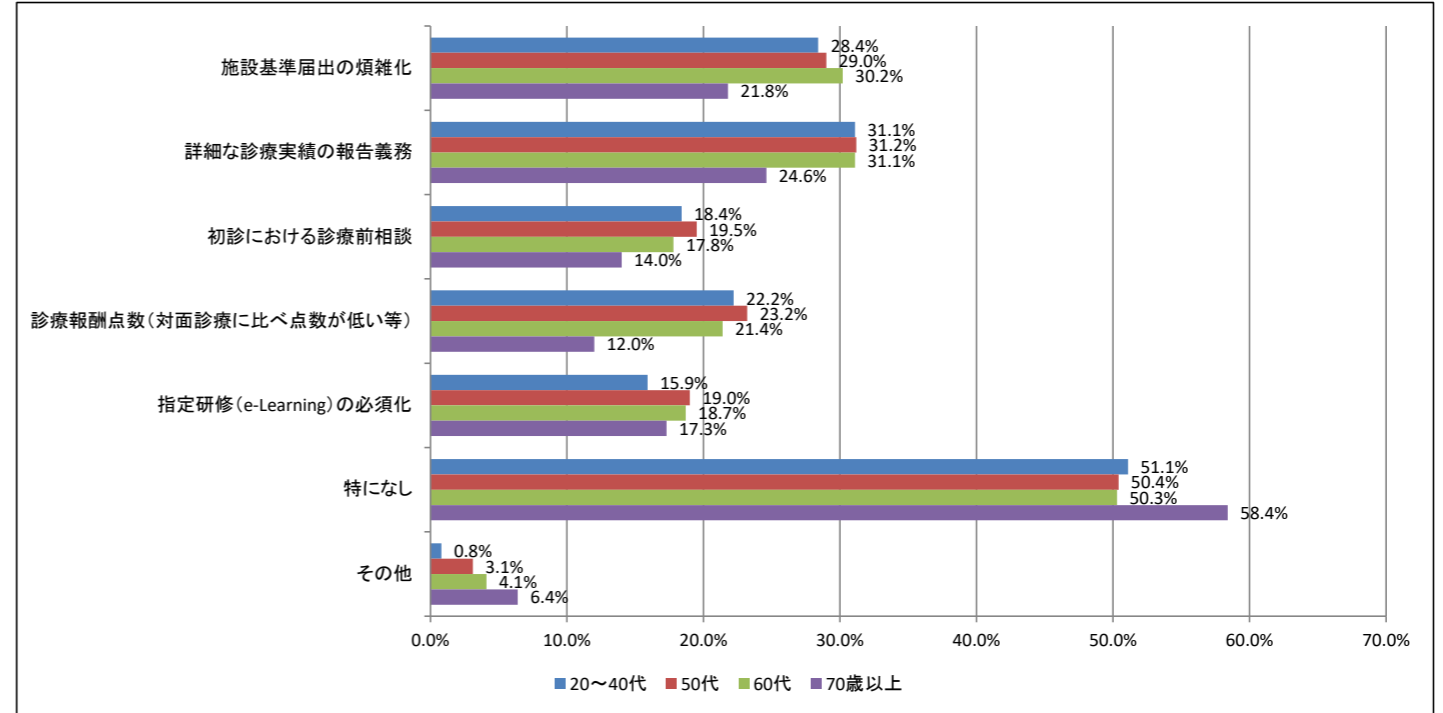
Q34. 今回の診療報酬改定でオンライン診療に関して特に良くなったと思う点は?(複数選択可) X ★クロス軸: 年齢

	対象疾患制限の撤廃	受診間隔・時間制限の撤廃	初診からの診療原則解禁	診療報酬点数増	算定要件の緩和	特になし	その他
20~40代	58 15.7%	48 13.0%	72 19.5%	85 23.0%	46 12.4%	226 61.1%	2 0.5%
50代	90 12.8%	62 8.8%	87 12.4%	99 14.1%	92 13.1%	475 67.5%	14 2.0%
60代	113 14.2%	85 10.7%	106 13.3%	111 13.9%	106 13.3%	538 67.4%	21 2.6%
70歳以上	41 11.5%	23 6.4%	44 12.3%	26 7.3%	23 6.4%	263 73.5%	17 4.7%



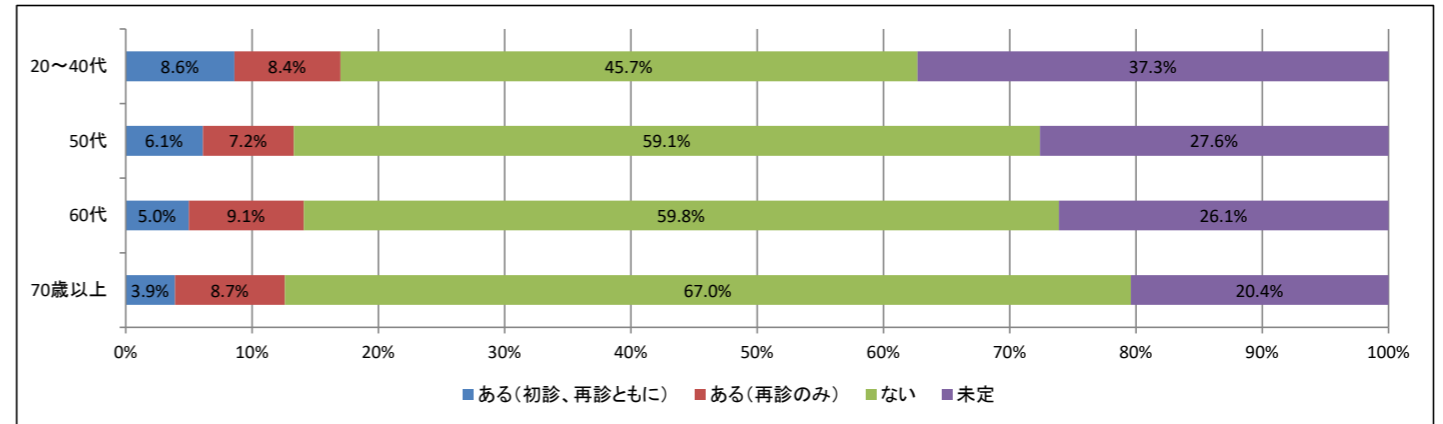
Q35. 今回の診療報酬改定でオンライン診療に関して特に悪くなったと思う点は？(複数選択可) X ★クロス軸: 年齢

	施設基準届出の煩雑化	詳細な診療実績の報告義務	初診における診療前相談	診療報酬点数(対面診療に比べ点数が低い等)	指定研修(e-Learning)の必須化	特になし	その他
20~40代	105 28.4%	115 31.1%	68 18.4%	82 22.2%	59 15.9%	189 51.1%	3 0.8%
50代	204 29.0%	220 31.2%	137 19.5%	163 23.2%	134 19.0%	355 50.4%	22 3.1%
60代	241 30.2%	248 31.1%	142 17.8%	171 21.4%	149 18.7%	401 50.3%	33 4.1%
70歳以上	78 21.8%	88 24.6%	50 14.0%	43 12.0%	62 17.3%	209 58.4%	23 6.4%



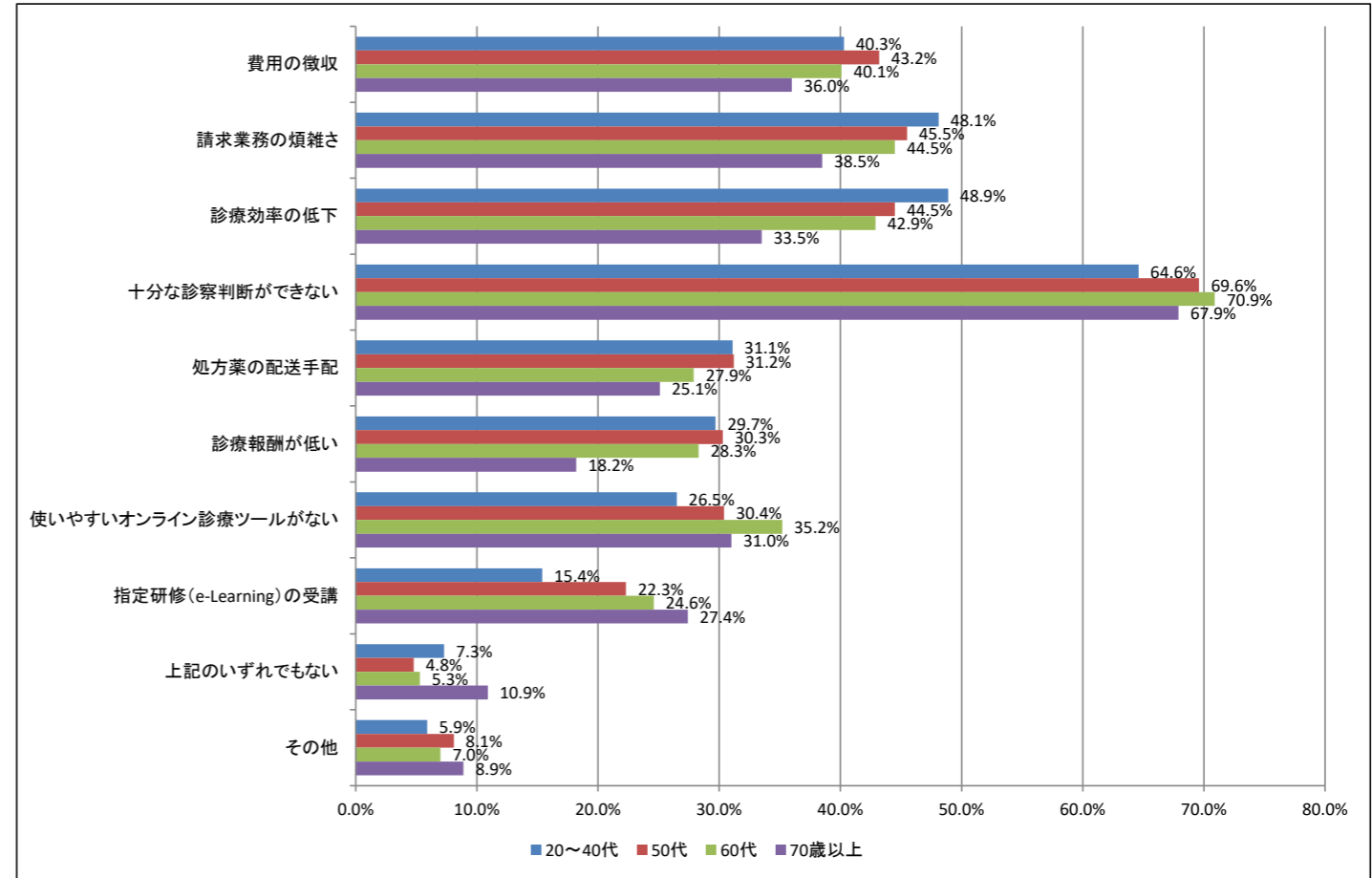
Q36. 今後オンライン診療を開始する予定は X ★クロス軸: 年齢

	ある(初診、再診ともに)	ある(再診のみ)	ない	未定	合計
20~40代	32 8.6%	31 8.4%	169 45.7%	138 37.3%	370 100.0%
50代	43 6.1%	51 7.2%	416 59.1%	194 27.6%	704 100.0%
60代	40 5.0%	73 9.1%	477 59.8%	208 26.1%	798 100.0%
70歳以上	14 3.9%	31 8.7%	240 67.0%	73 20.4%	358 100.0%



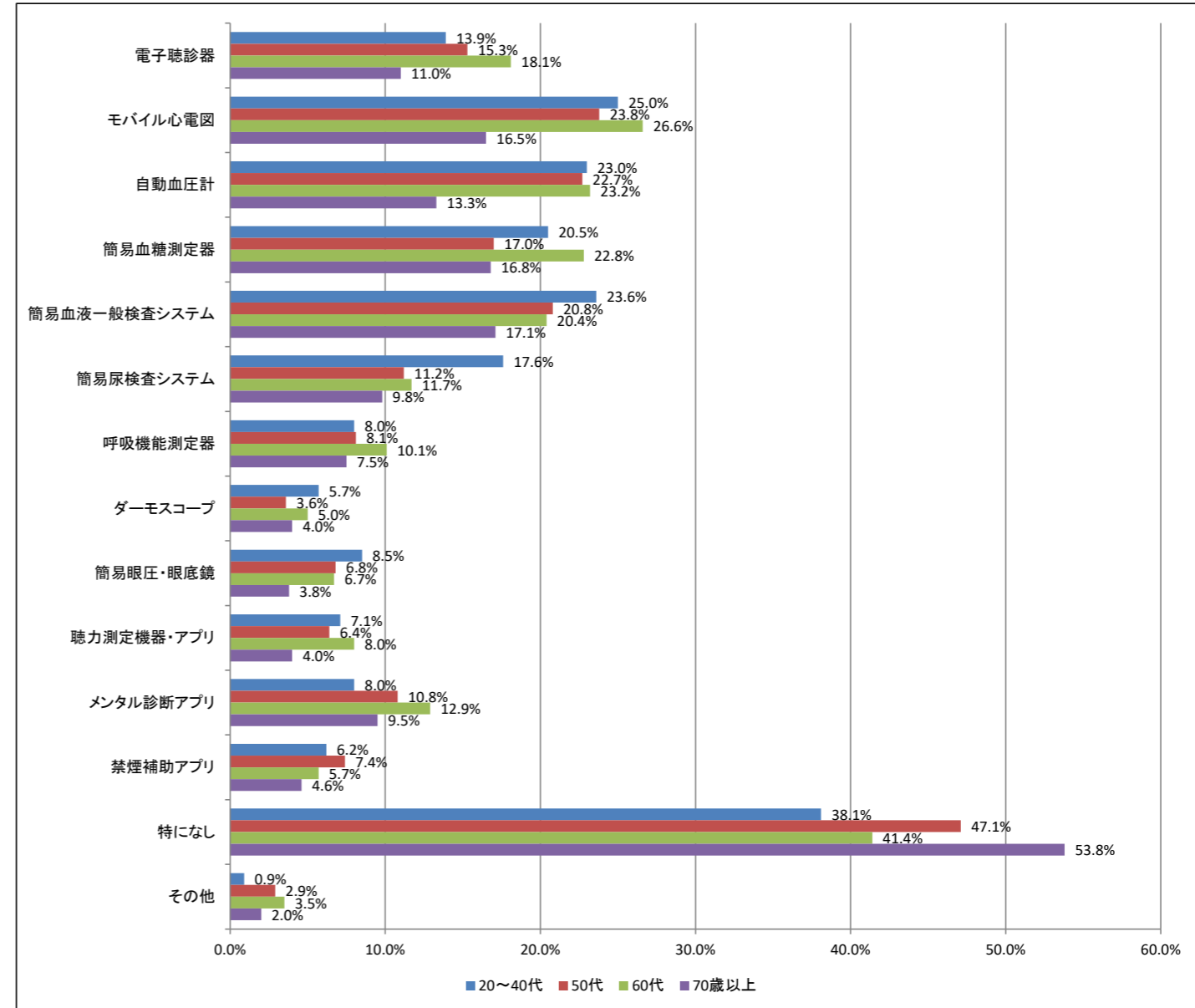
Q37.開始するにあたっての障害はなんですか(複数選択可) X ★クロス軸:年齢

	費用の徴収	請求業務の煩雑さ	診療効率の低下	十分な診察判断ができない	処方薬の配送手配	診療報酬が低い	使いやすいオンライン診療ツールがない	指定研修(e-Learning)の受講	上記のいずれでもない	その他
20~40代	149 40.3%	178 48.1%	181 48.9%	239 64.6%	115 31.1%	110 29.7%	98 26.5%	57 15.4%	27 7.3%	22 5.9%
50代	304 43.2%	320 45.5%	313 44.5%	490 69.6%	220 31.2%	213 30.3%	214 30.4%	157 22.3%	34 4.8%	57 8.1%
60代	320 40.1%	355 44.5%	342 42.9%	566 70.9%	223 27.9%	226 28.3%	281 35.2%	196 24.6%	42 5.3%	56 7.0%
70歳以上	129 36.0%	138 38.5%	120 33.5%	243 67.9%	90 25.1%	65 18.2%	111 31.0%	98 27.4%	39 10.9%	32 8.9%



Q38.オンライン診療だけでなく日常の対面診療においても今後期待されるウェアラブルデバイス等の機器やアプリ等があれば教えてください。(複数選択可) X ★クロス軸:年齢

	電子聴診器	モバイル心電図	自動血圧計	簡易血糖測定器	簡易血液一般検査システム	簡易尿検査システム	呼吸機能測定器	ダーモスコープ	簡易眼圧・眼底鏡	聴力測定機器・アプリ	メンタル診断アプリ	禁煙補助アプリ	特になし	その他
20~40代	49	88	81	72	83	62	28	20	30	25	28	22	134	3
	13.9%	25.0%	23.0%	20.5%	23.6%	17.6%	8.0%	5.7%	8.5%	7.1%	8.0%	6.2%	38.1%	0.9%
50代	105	164	156	117	143	77	56	25	47	44	74	51	324	20
	15.3%	23.8%	22.7%	17.0%	20.8%	11.2%	8.1%	3.6%	6.8%	6.4%	10.8%	7.4%	47.1%	2.9%
60代	139	204	178	175	156	90	77	38	51	61	99	44	317	27
	18.1%	26.6%	23.2%	22.8%	20.4%	11.7%	10.1%	5.0%	6.7%	8.0%	12.9%	5.7%	41.4%	3.5%
70歳以上	38	57	46	58	59	34	26	14	13	14	33	16	186	7
	11.0%	16.5%	13.3%	16.8%	17.1%	9.8%	7.5%	4.0%	3.8%	4.0%	9.5%	4.6%	53.8%	2.0%

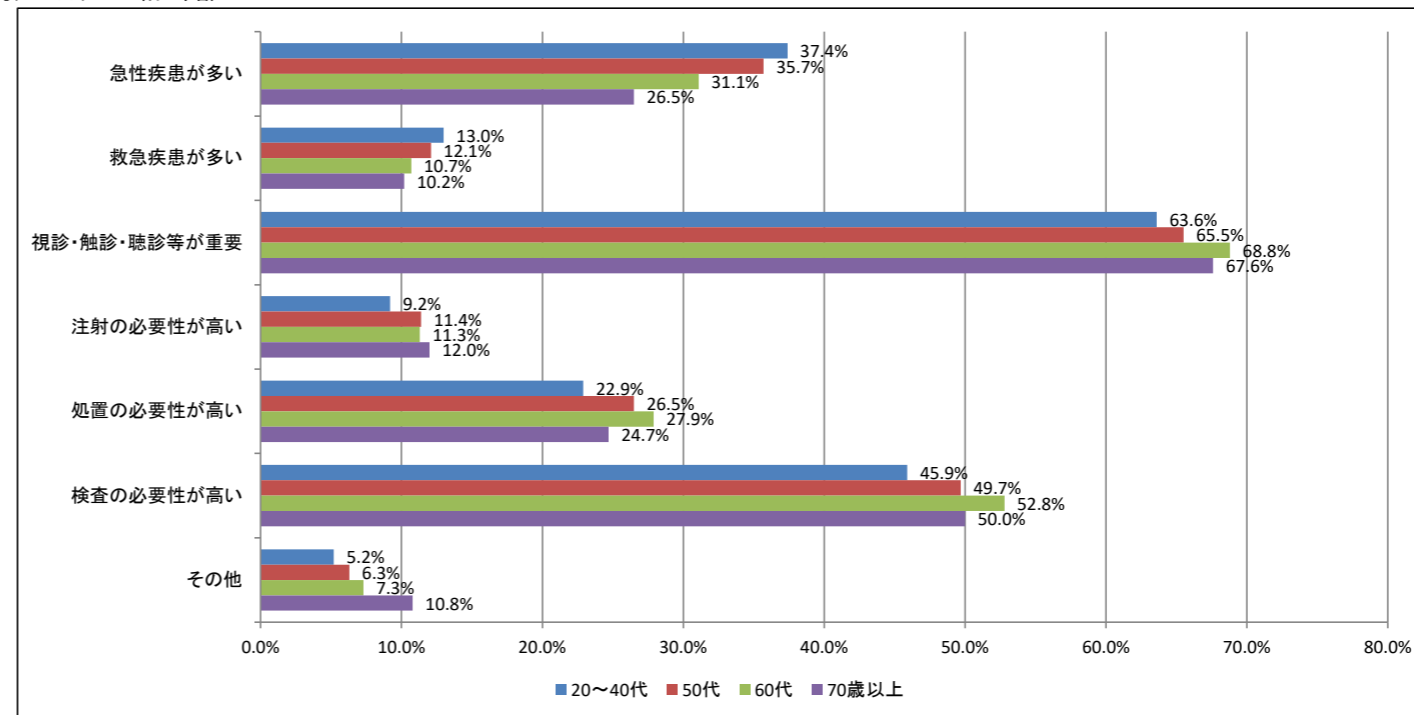


「オンライン診療に関するアンケート調査」クロス集計表

クロス軸：年齢

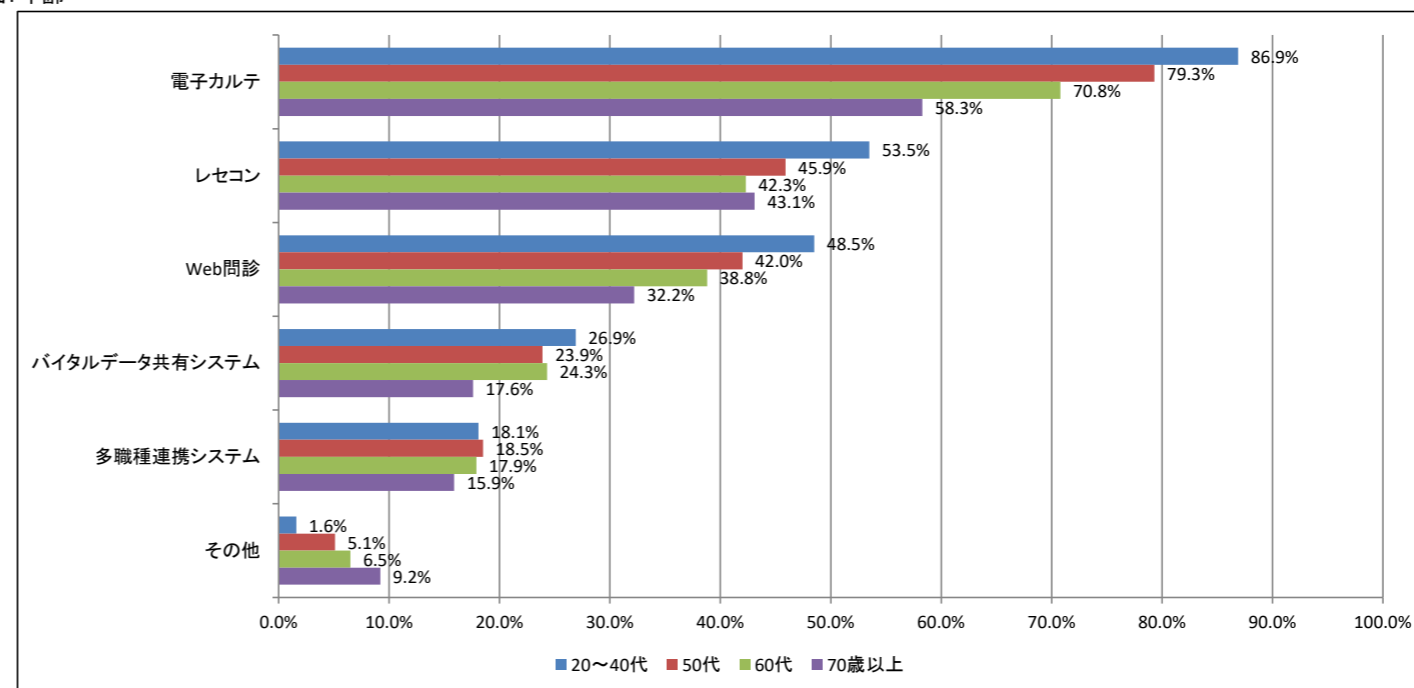
Q40.オンライン診療における対象疾患・処置・検査・治療等に関する診療科特有の問題点がありますか(複数選択可) X ★クロス軸：年齢

	急性疾患が多い	救急疾患が多い	視診・触診・聴診等が重要	注射の必要性が高い	処置の必要性が高い	検査の必要性が高い	その他
20～40代	158 37.4%	55 13.0%	269 63.6%	39 9.2%	97 22.9%	194 45.9%	22 5.2%
50代	282 35.7%	96 12.1%	518 65.5%	90 11.4%	210 26.5%	393 49.7%	50 6.3%
60代	259 31.1%	89 10.7%	574 68.8%	94 11.3%	233 27.9%	440 52.8%	61 7.3%
70歳以上	86 26.5%	33 10.2%	219 67.6%	39 12.0%	80 24.7%	162 50.0%	35 10.8%



Q41.オンライン診療システムと連動できると良いと思うシステムがあれば教えてください(複数選択可) X ★クロス軸：年齢

	電子カルテ	レセコン	Web問診	バイタルデータ共有システム	多職種連携システム	その他
20～40代	385 86.9%	237 53.5%	215 48.5%	119 26.9%	80 18.1%	7 1.6%
50代	596 79.3%	345 45.9%	316 42.0%	180 23.9%	139 18.5%	38 5.1%
60代	549 70.8%	328 42.3%	301 38.8%	188 24.3%	139 17.9%	50 6.5%
70歳以上	172 58.3%	127 43.1%	95 32.2%	52 17.6%	47 15.9%	27 9.2%



Q43.オンライン診療で用いる機器・ソフトに対して改善点や要望があれば教えてください。(複数選択可) ★クロス軸:年齢

	導入を容易に	ランニングコスト	操作性	汎用性	メンテナンス	その他
20~40代	285 68.8%	301 72.7%	216 52.2%	157 37.9%	132 31.9%	11 2.7%
50代	476 67.3%	488 69.0%	370 52.3%	278 39.3%	259 36.6%	45 6.4%
60代	482 65.3%	483 65.4%	401 54.3%	262 35.5%	281 38.1%	57 7.7%
70歳以上	164 62.1%	137 51.9%	135 51.1%	66 25.0%	90 34.1%	32 12.1%

