

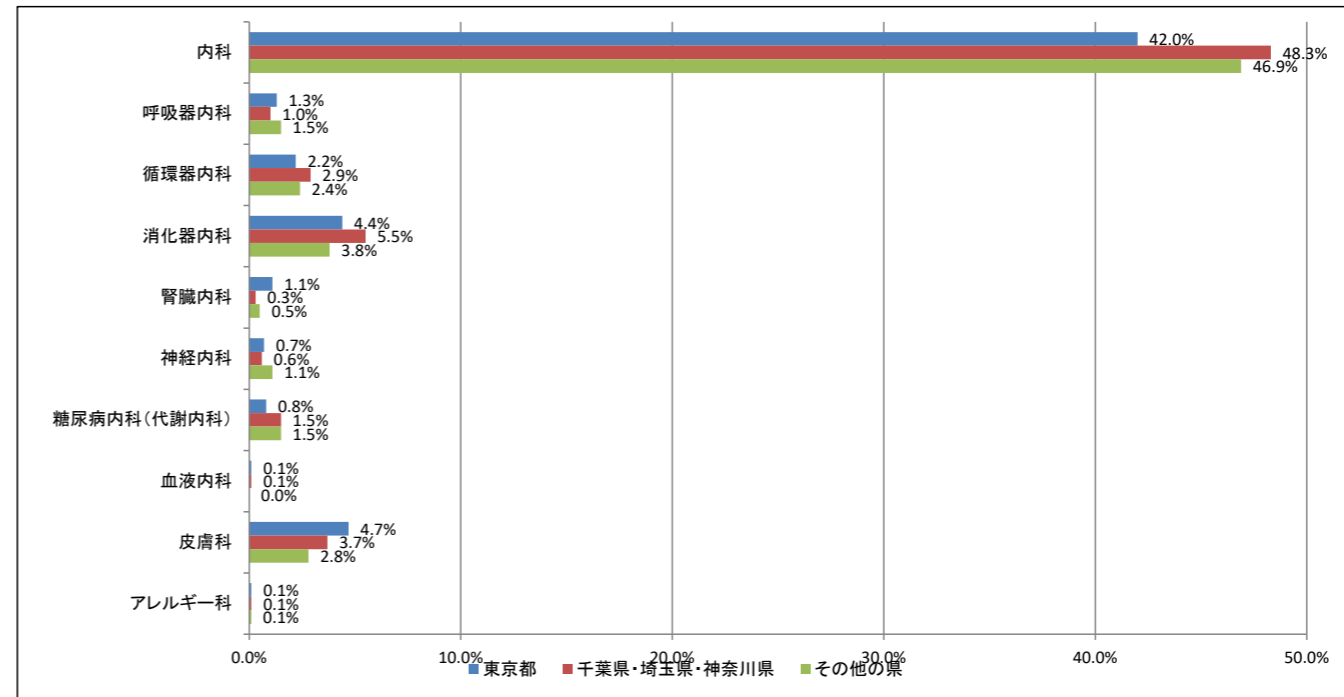
「オンライン診療に関するアンケート調査」クロス集計表
クロス軸:地域別

Q2.主たる標榜科 X ★クロス軸:地域別

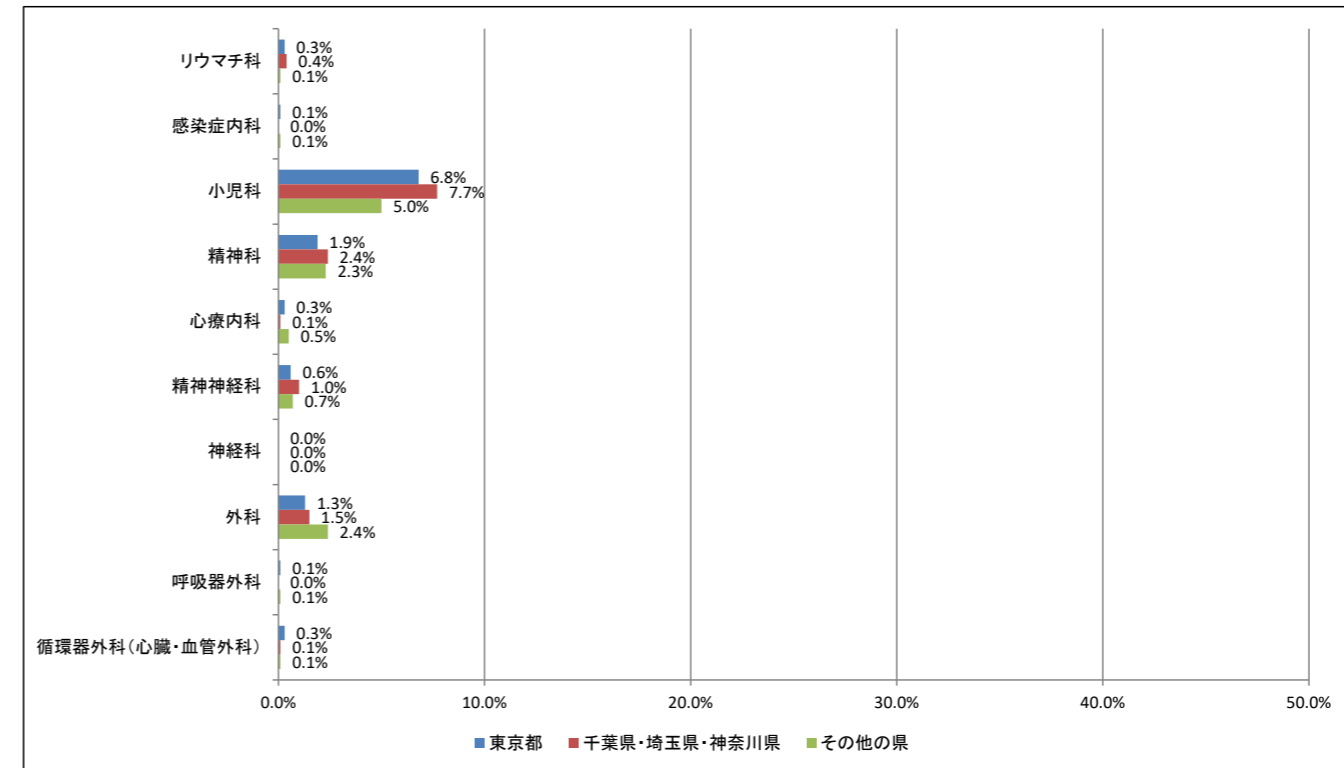
	内科	呼吸器内科	循環器内科	消化器内科	腎臓内科	神経内科	糖尿病内科(代謝内科)	血液内科	皮膚科	アレルギー科
東京都	501 42.0%	15 1.3%	26 2.2%	53 4.4%	13 1.1%	8 0.7%	10 0.8%	1 0.1%	56 4.7%	1 0.1%
千葉県・埼玉県・神奈川県	379 48.3%	8 1.0%	23 2.9%	43 5.5%	2 0.3%	5 0.6%	12 1.5%	1 0.1%	29 3.7%	1 0.1%
その他の県	346 46.9%	11 1.5%	18 2.4%	28 3.8%	4 0.5%	8 1.1%	11 1.5%	0 0.0%	21 2.8%	1 0.1%

【その他の県】

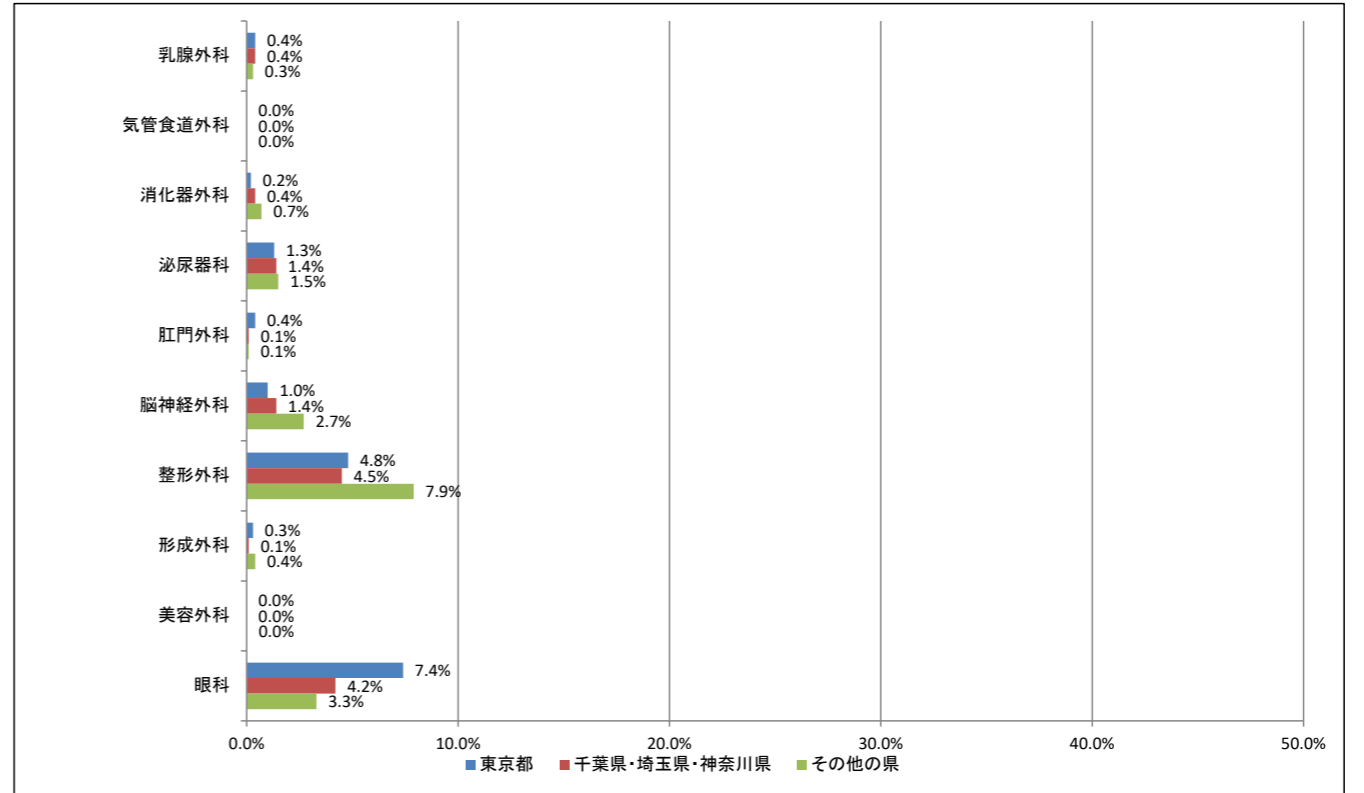
栃木県・山梨県・茨城県・群馬県・長野県・新潟県



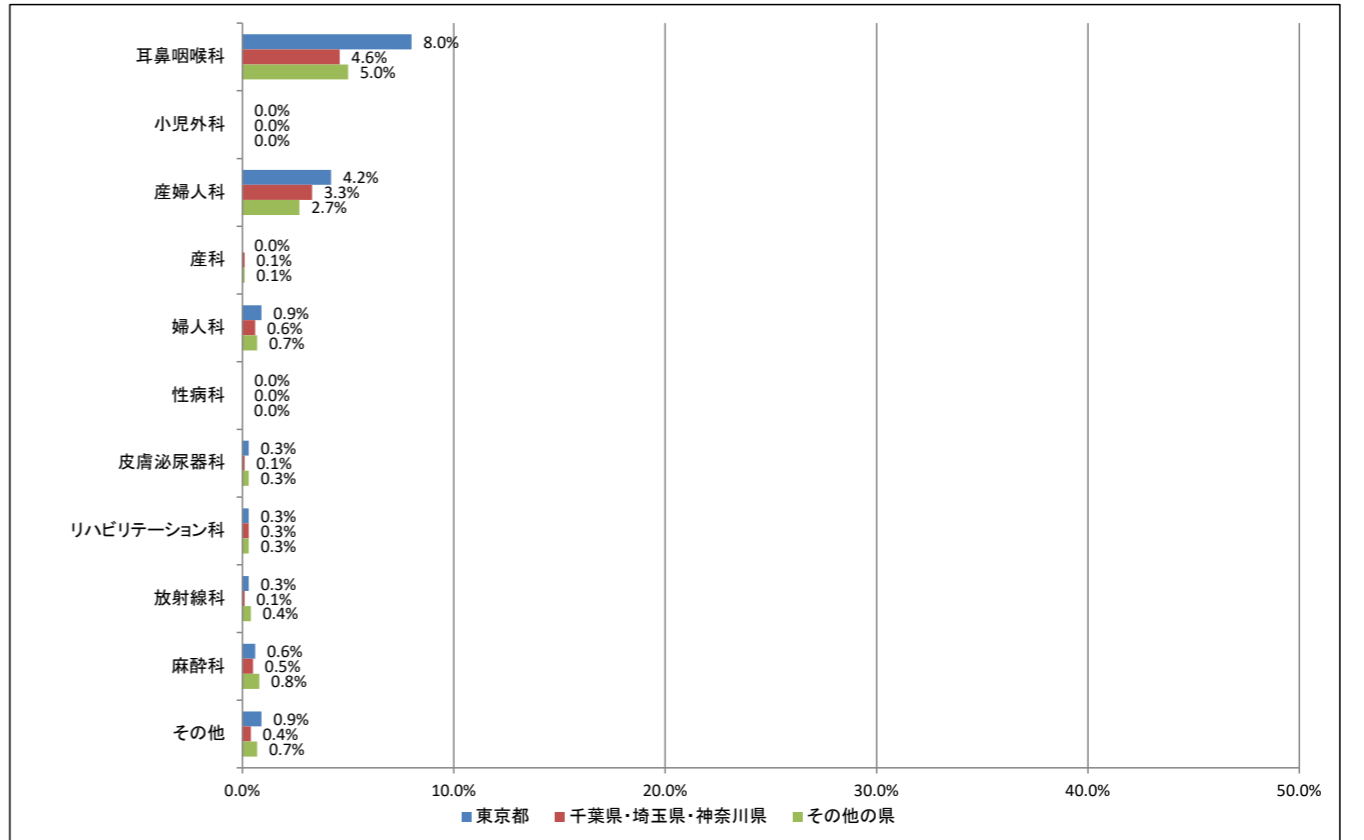
	リウマチ科	感染症内科	小児科	精神科	心療内科	精神神経科	神経科	外科	呼吸器外科	循環器外科(心臓・血管外科)
東京都	4 0.3%	1 0.1%	81 6.8%	23 1.9%	3 0.3%	7 0.6%	0 0.0%	16 1.3%	1 0.1%	3 0.3%
千葉県・埼玉県・神奈川県	3 0.4%	0 0.0%	60 7.7%	19 2.4%	1 0.1%	8 1.0%	0 0.0%	12 1.5%	0 0.0%	1 0.1%
その他の県	1 0.1%	1 0.1%	37 5.0%	17 2.3%	4 0.5%	5 0.7%	0 0.0%	18 2.4%	1 0.1%	1 0.1%



	乳腺外科	気管食道外科	消化器外科	泌尿器科	肛門外科	脳神経外科	整形外科	形成外科	美容外科	眼科
東京都	5	0	2	15	5	12	57	3	0	88
	0.4%	0.0%	0.2%	1.3%	0.4%	1.0%	4.8%	0.3%	0.0%	7.4%
千葉県・埼玉県・神奈川県	3	0	3	11	1	11	35	1	0	33
	0.4%	0.0%	0.4%	1.4%	0.1%	1.4%	4.5%	0.1%	0.0%	4.2%
その他の県	2	0	5	11	1	20	58	3	0	24
	0.3%	0.0%	0.7%	1.5%	0.1%	2.7%	7.9%	0.4%	0.0%	3.3%

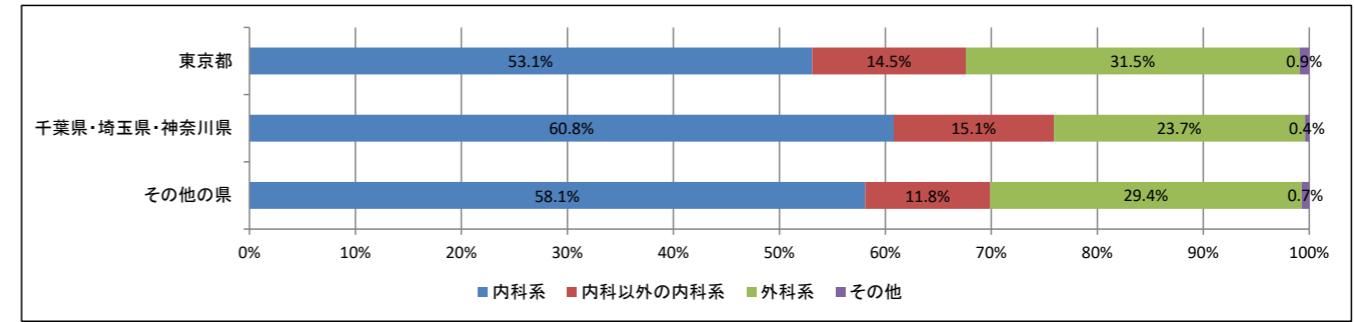


	耳鼻咽喉科	小児外科	産婦人科	産科	婦人科	性病科	皮膚泌尿器科	リハビリテーション科	放射線科	麻酔科	その他	合計
東京都	95	0	50	0	11	0	3	3	3	7	11	1193
	8.0%	0.0%	4.2%	0.0%	0.9%	0.0%	0.3%	0.3%	0.3%	0.6%	0.9%	100.0%
千葉県・埼玉県・神奈川県	36	0	26	1	5	0	1	2	1	4	3	784
	4.6%	0.0%	3.3%	0.1%	0.6%	0.0%	0.1%	0.3%	0.1%	0.5%	0.4%	100.0%
その他の県	37	0	20	1	5	0	2	2	3	6	5	738
	5.0%	0.0%	2.7%	0.1%	0.7%	0.0%	0.3%	0.3%	0.4%	0.8%	0.7%	100.0%



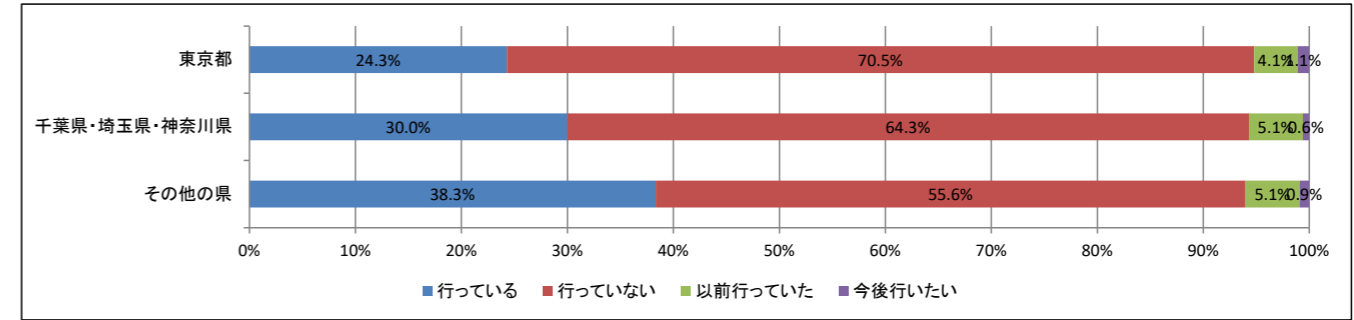
Q2.主たる標榜科 X ★クロス軸:地域別

	内科系	内科以外の内科系	外科系	その他	合計
東京都	633	173	376	11	1193
	53.1%	14.5%	31.5%	0.9%	100.0%
千葉県・埼玉県・神奈川県	477	118	186	3	784
	60.8%	15.1%	23.7%	0.4%	100.0%
その他の県	429	87	217	5	738
	58.1%	11.8%	29.4%	0.7%	100.0%



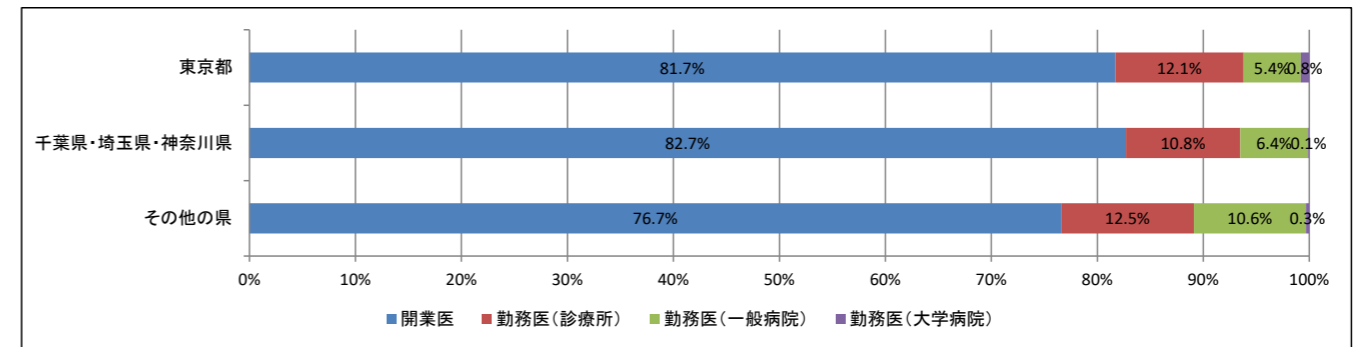
Q3.在宅医療 X ★クロス軸:地域別

	行っている	行っていない	以前行っていた	今後行いたい	合計
東京都	290	841	49	13	1193
	24.3%	70.5%	4.1%	1.1%	100.0%
千葉県・埼玉県・神奈川県	235	504	40	5	784
	30.0%	64.3%	5.1%	0.6%	100.0%
その他の県	283	410	38	7	738
	38.3%	55.6%	5.1%	0.9%	100.0%



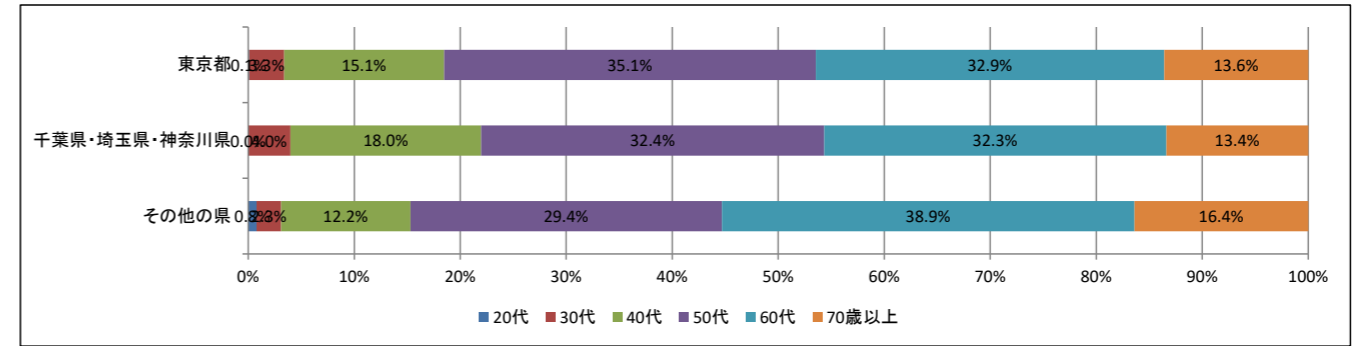
Q4.勤務形態 X ★クロス軸:地域別

	開業医	勤務医(診療所)	勤務医(一般病院)	勤務医(大学病院)	合計
東京都	975	144	64	10	1193
	81.7%	12.1%	5.4%	0.8%	100.0%
千葉県・埼玉県・神奈川県	648	85	50	1	784
	82.7%	10.8%	6.4%	0.1%	100.0%
その他の県	566	92	78	2	738
	76.7%	12.5%	10.6%	0.3%	100.0%



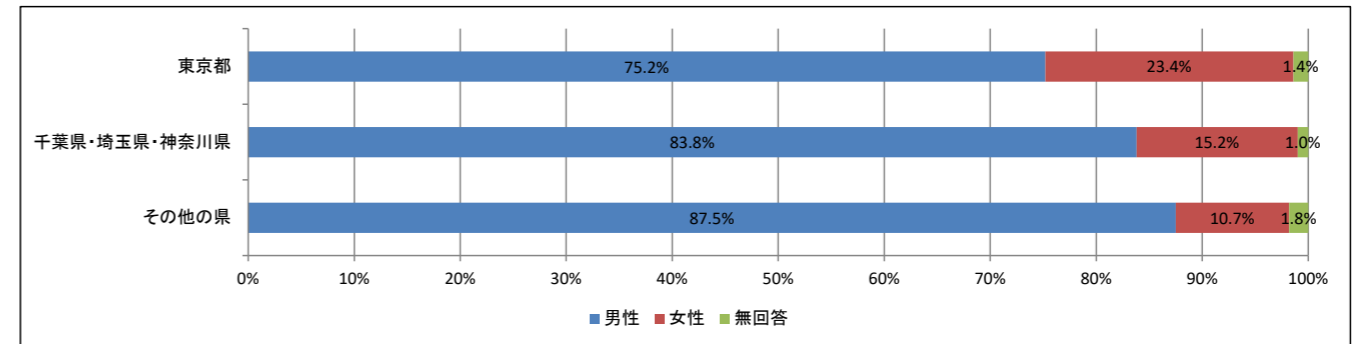
Q5.年齢 X ★クロス軸:地域別

	20代	30代	40代	50代	60代	70歳以上	合計
東京都	1 0.1%	39 3.3%	180 15.1%	419 35.1%	392 32.9%	162 13.6%	1193 100.0%
千葉県・埼玉県・神奈川県	0 0.0%	31 4.0%	141 18.0%	254 32.4%	253 32.3%	105 13.4%	784 100.0%
その他の県	6 0.8%	17 2.3%	90 12.2%	217 29.4%	287 38.9%	121 16.4%	738 100.0%



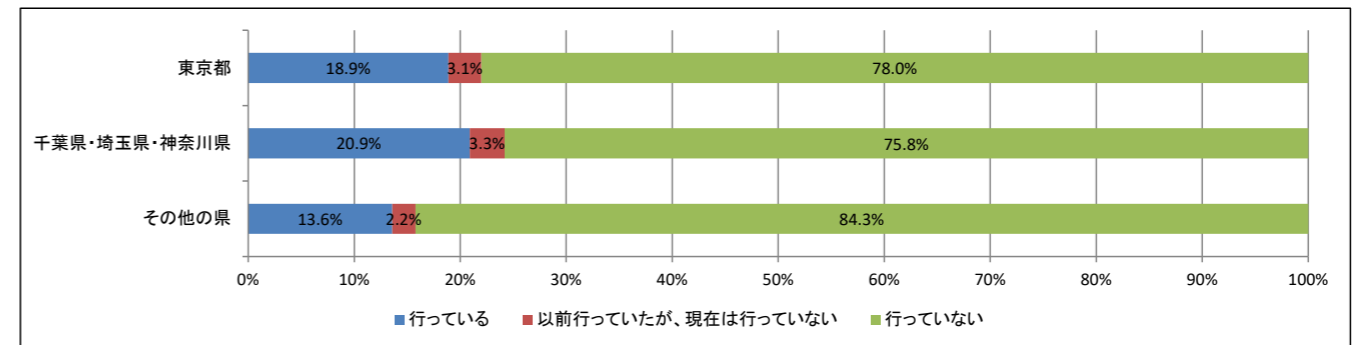
Q6.性別 X ★クロス軸:地域別

	男性	女性	無回答	合計
東京都	897 75.2%	279 23.4%	17 1.4%	1193 100.0%
千葉県・埼玉県・神奈川県	657 83.8%	119 15.2%	8 1.0%	784 100.0%
その他の県	646 87.5%	79 10.7%	13 1.8%	738 100.0%



Q7.オンライン診療を行っていますか X ★クロス軸:地域別

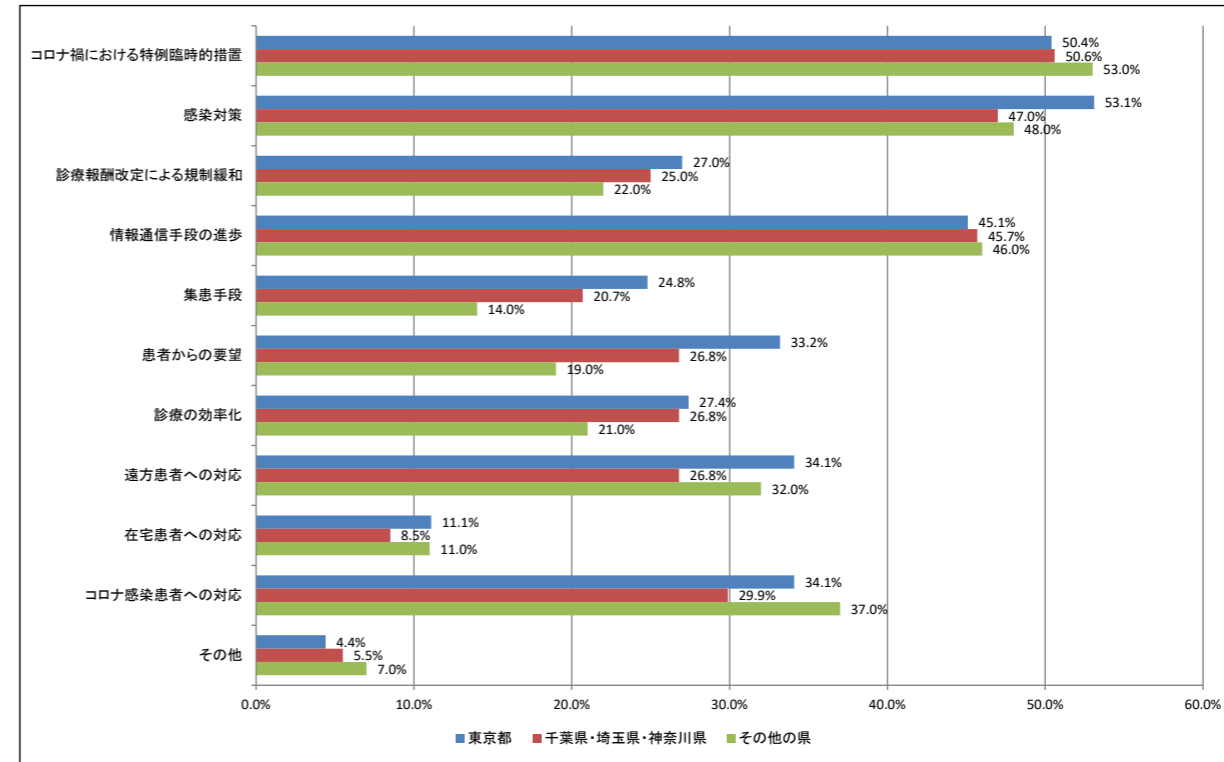
	行っている	以前行っていたが、現在は行っていない	行っていない	合計
東京都	226 18.9%	37 3.1%	930 78.0%	1193 100.0%
千葉県・埼玉県・神奈川県	164 20.9%	26 3.3%	594 75.8%	784 100.0%
その他の県	100 13.6%	16 2.2%	622 84.3%	738 100.0%



「オンライン診療に関するアンケート調査」クロス集計表
クロス軸：地域別

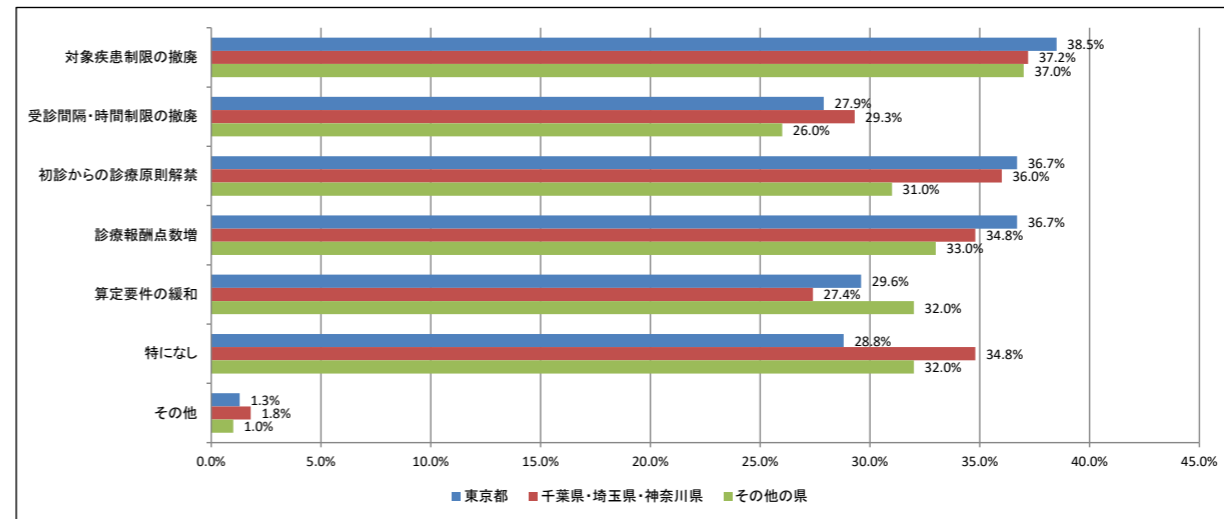
Q10.導入に踏み切った主な動機(複数選択可) X ★クロス軸：地域別

	コロナ禍における特例臨時的措置	感染対策	診療報酬改定による規制緩和	情報通信手段の進歩	集患手段	患者からの要望	診療の効率化	遠方患者への対応	在宅患者への対応	コロナ感染者への対応	その他
東京都	114 50.4%	120 53.1%	61 27.0%	102 45.1%	56 24.8%	75 33.2%	62 27.4%	77 34.1%	25 11.1%	77 34.1%	10 4.4%
千葉県・埼玉県・神奈川県	83 50.6%	77 47.0%	41 25.0%	75 45.7%	34 20.7%	44 26.8%	44 26.8%	44 26.8%	14 8.5%	49 29.9%	9 5.5%
その他の県	53 53.0%	48 48.0%	22 22.0%	46 46.0%	14 14.0%	19 19.0%	21 21.0%	32 32.0%	11 11.0%	37 37.0%	7 7.0%



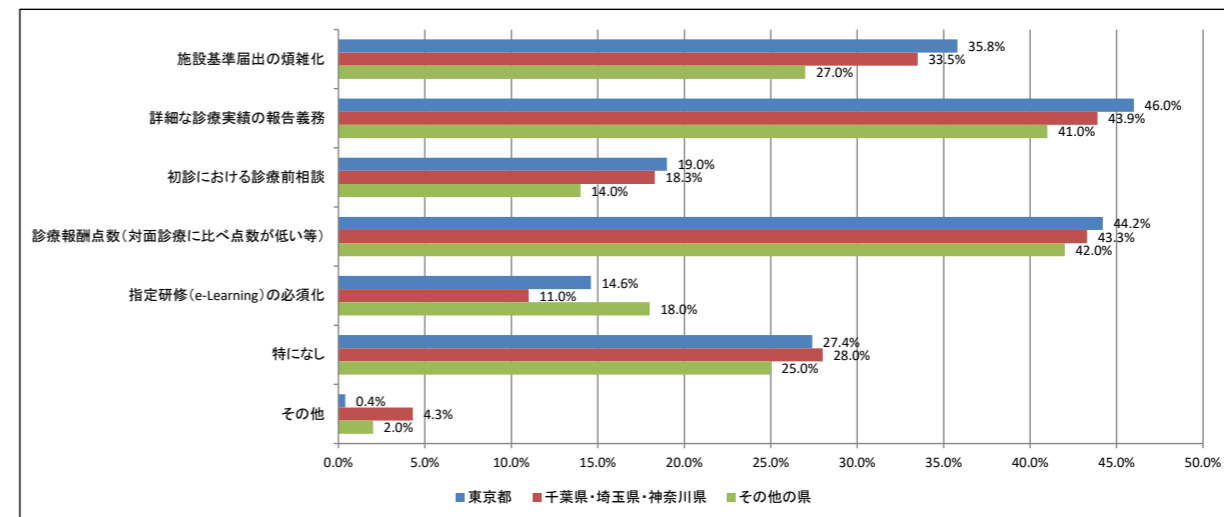
Q11.今回の診療報酬改定でオンライン診療に関して特に良くなったと思う点は？(複数選択可) X ★クロス軸：地域別

	対象疾患制限の撤廃	受診間隔・時間制限の撤廃	初診からの診療原則解禁	診療報酬点数増	算定要件の緩和	特になし	その他
東京都	87 38.5%	63 27.9%	83 36.7%	83 36.7%	67 29.6%	65 28.8%	3 1.3%
千葉県・埼玉県・神奈川県	61 37.2%	48 29.3%	59 36.0%	57 34.8%	45 27.4%	57 34.8%	3 1.8%
その他の県	37 37.0%	26 26.0%	31 31.0%	33 33.0%	32 32.0%	32 32.0%	1 1.0%



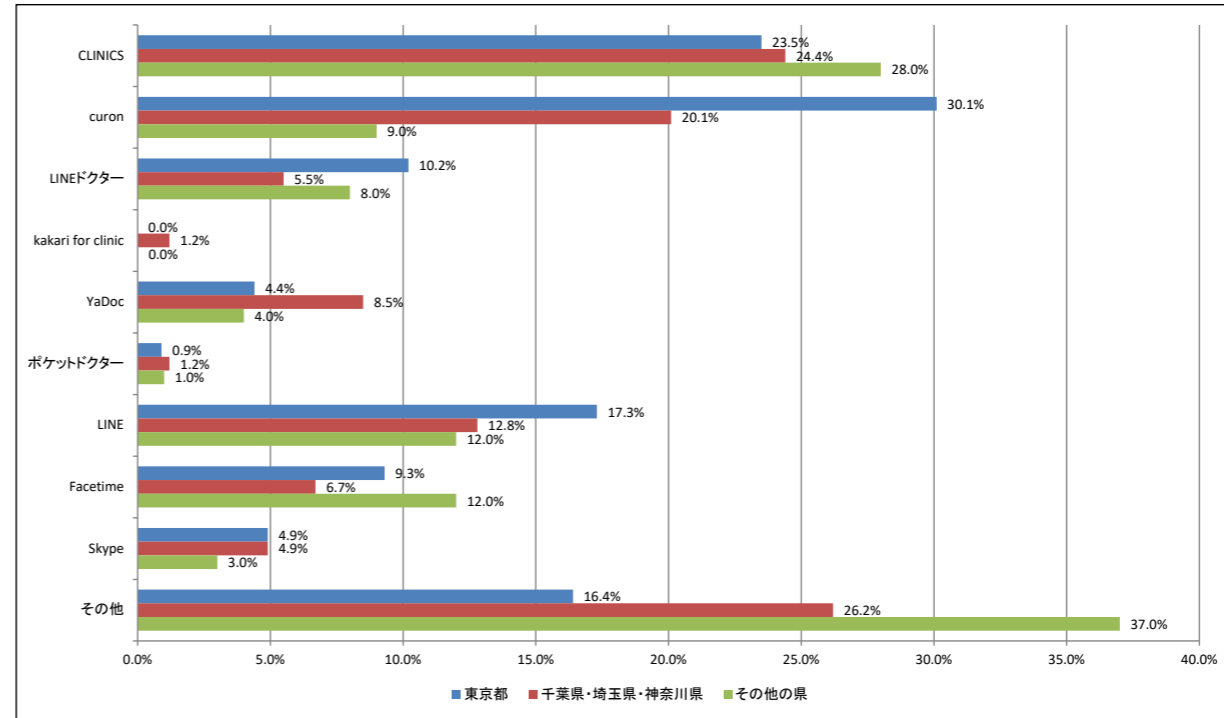
Q12.今回の診療報酬改定でオンライン診療に関して特に悪くなったと思う点は？(複数選択可) X ★クロス軸：地域別

	施設基準届出の煩雑化	詳細な診療実績の報告義務	初診における診療前相談	診療報酬点数(対面診療に比べ点数が低い等)	指定研修(e-Learning)の必須化	特になし	その他
東京都	81 35.8%	104 46.0%	43 19.0%	100 44.2%	33 14.6%	62 27.4%	1 0.4%
千葉県・埼玉県・神奈川県	55 33.5%	72 43.9%	30 18.3%	71 43.3%	18 11.0%	46 28.0%	7 4.3%
その他の県	27 27.0%	41 41.0%	14 14.0%	42 42.0%	18 18.0%	25 25.0%	2 2.0%



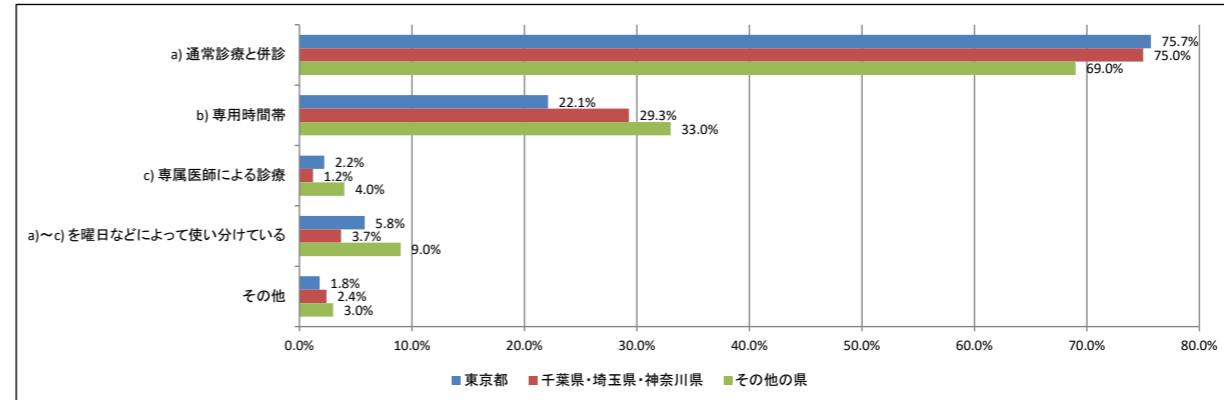
Q13.オンライン診療に用いている情報通信手段(複数選択可) X ★クロス軸:地域別

	CLINICS	curon	LINEドクター	kakari for clinic	YaDoc	ポケットドクター	LINE	Facetime	Skype	その他
東京都	53	68	23	0	10	2	39	21	11	37
	23.5%	30.1%	10.2%	0.0%	4.4%	0.9%	17.3%	9.3%	4.9%	16.4%
千葉県・埼玉県・神奈川県	40	33	9	2	14	2	21	11	8	43
	24.4%	20.1%	5.5%	1.2%	8.5%	1.2%	12.8%	6.7%	4.9%	26.2%
その他の県	28	9	8	0	4	1	12	12	3	37
	28.0%	9.0%	8.0%	0.0%	4.0%	1.0%	12.0%	12.0%	3.0%	37.0%



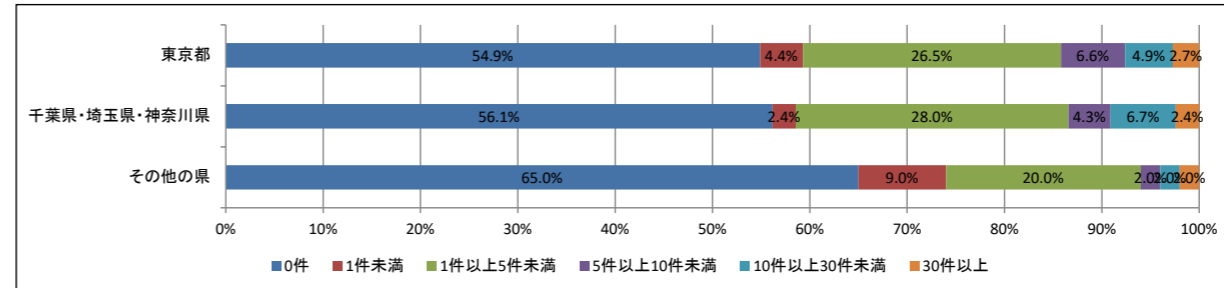
Q14.実施方法(複数選択可) X ★クロス軸:地域別

	a) 通常診療と併診	b) 専用時間帯	c) 専属医師による診療	a)~c)を曜日などによって使い分けている	その他
東京都	171	50	5	13	4
	75.7%	22.1%	2.2%	5.8%	1.8%
千葉県・埼玉県・神奈川県	123	48	2	6	4
	75.0%	29.3%	1.2%	3.7%	2.4%
その他の県	69	33	4	9	3
	69.0%	33.0%	4.0%	9.0%	3.0%



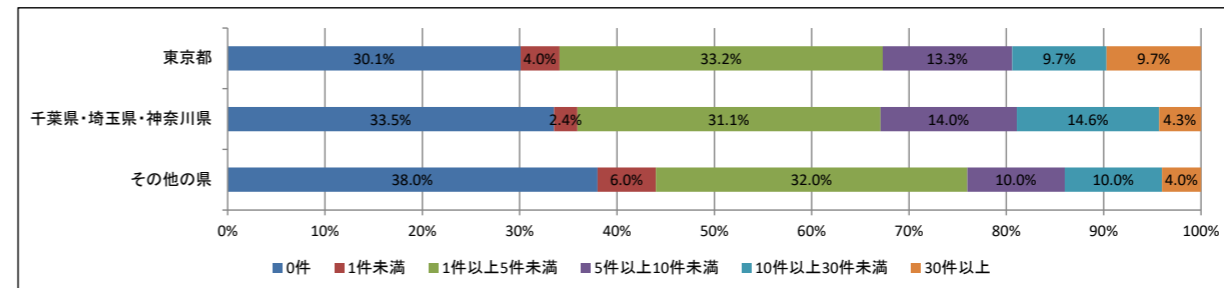
Q15.本年3月までのオンライン「初診」を行った患者数の月平均(概算) X ★クロス軸:地域別

	0件	1件未満	1件以上5件未満	5件以上10件未満	10件以上30件未満	30件以上	合計
東京都	124	10	60	15	11	6	226
	54.9%	4.4%	26.5%	6.6%	4.9%	2.7%	100.0%
千葉県・埼玉県・神奈川県	92	4	46	7	11	4	164
	56.1%	2.4%	28.0%	4.3%	6.7%	2.4%	100.0%
その他の県	65	9	20	2	2	2	100
	65.0%	9.0%	20.0%	2.0%	2.0%	2.0%	100.0%



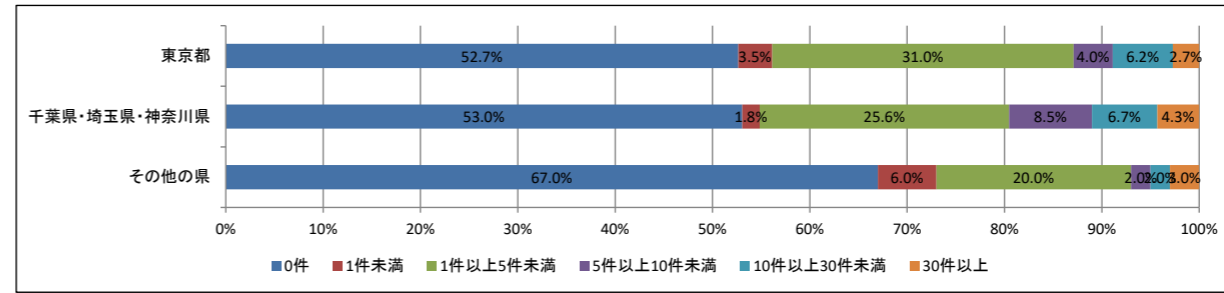
Q16.本年3月までのオンライン「再診」を行った患者数の月平均(概算) X ★クロス軸:地域別

	0件	1件未満	1件以上5件未満	5件以上10件未満	10件以上30件未満	30件以上	合計
東京都	68	9	75	30	22	22	226
	30.1%	4.0%	33.2%	13.3%	9.7%	9.7%	100.0%
千葉県・埼玉県・神奈川県	55	4	51	23	24	7	164
	33.5%	2.4%	31.1%	14.0%	14.6%	4.3%	100.0%
その他の県	38	6	32	10	10	4	100
	38.0%	6.0%	32.0%	10.0%	10.0%	4.0%	100.0%



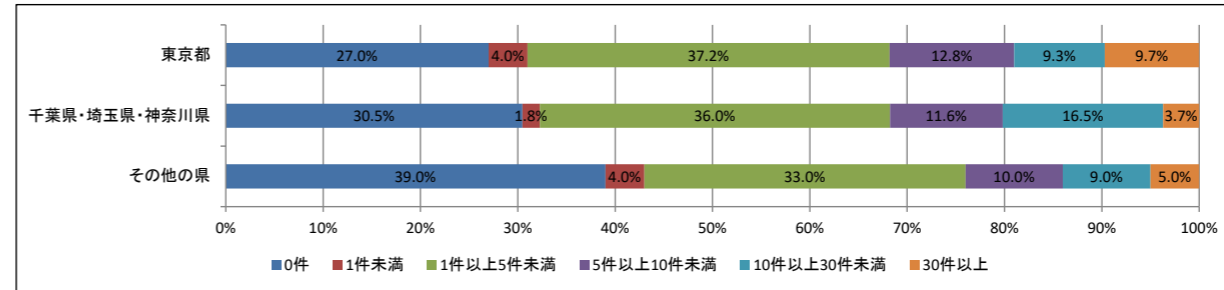
Q17.本年4月以降にオンライン「初診」を行った患者数の月平均(概算) X ★クロス軸:地域別

	0件	1件未満	1件以上5件未満	5件以上10件未満	10件以上30件未満	30件以上	合計
東京都	119	8	70	9	14	6	226
	52.7%	3.5%	31.0%	4.0%	6.2%	2.7%	100.0%
千葉県・埼玉県・神奈川県	87	3	42	14	11	7	164
	53.0%	1.8%	25.6%	8.5%	6.7%	4.3%	100.0%
その他の県	67	6	20	2	2	3	100
	67.0%	6.0%	20.0%	2.0%	2.0%	3.0%	100.0%



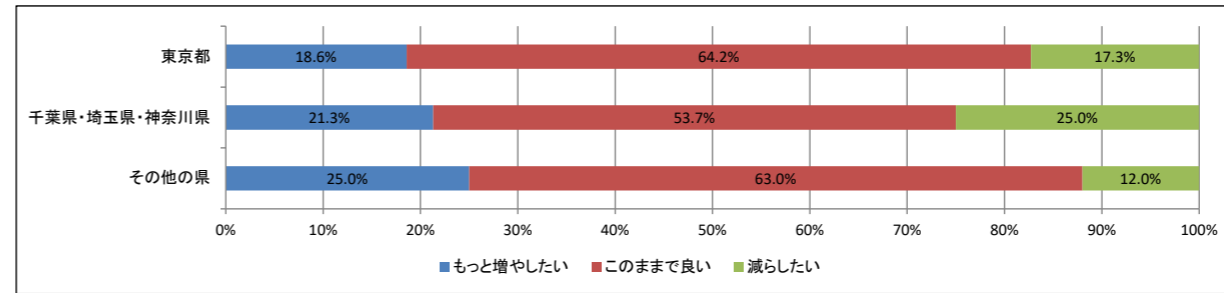
Q18.本年4月以降にオンライン「再診」を行った患者数の月平均(概算) X ★クロス軸:地域別

	0件	1件未満	1件以上5件未満	5件以上10件未満	10件以上30件未満	30件以上	合計
東京都	61	9	84	29	21	22	226
	27.0%	4.0%	37.2%	12.8%	9.3%	9.7%	100.0%
千葉県・埼玉県・神奈川県	50	3	59	19	27	6	164
	30.5%	1.8%	36.0%	11.6%	16.5%	3.7%	100.0%
その他の県	39	4	33	10	9	5	100
	39.0%	4.0%	33.0%	10.0%	9.0%	5.0%	100.0%



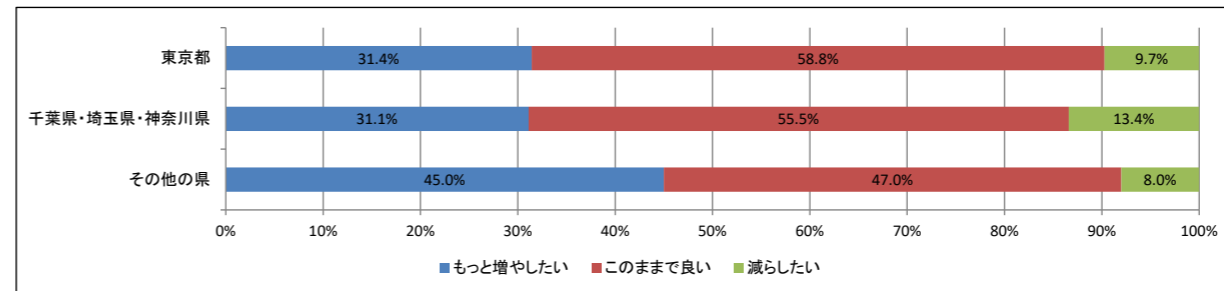
Q19.オンライン診療の「初診」患者について X ★クロス軸:地域別

	もっと増やしたい	このままで良い	減らしたい	合計
東京都	42	145	39	226
	18.6%	64.2%	17.3%	100.0%
千葉県・埼玉県・神奈川県	35	88	41	164
	21.3%	53.7%	25.0%	100.0%
その他の県	25	63	12	100
	25.0%	63.0%	12.0%	100.0%



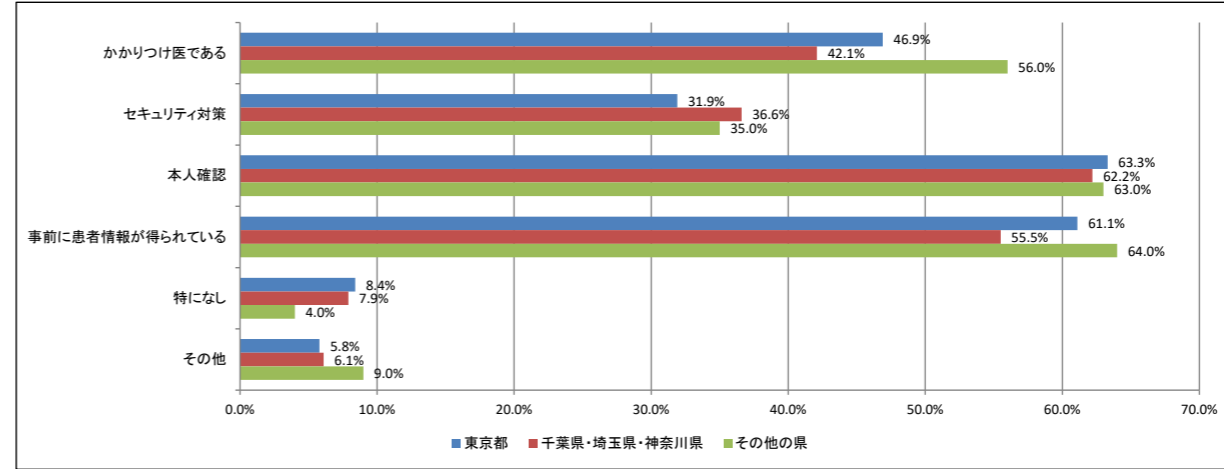
Q20.オンライン診療の「再診」患者について X ★クロス軸:地域別

	もっと増やしたい	このままで良い	減らしたい	合計
東京都	71	133	22	226
	31.4%	58.8%	9.7%	100.0%
千葉県・埼玉県・神奈川県	51	91	22	164
	31.1%	55.5%	13.4%	100.0%
その他の県	45	47	8	100
	45.0%	47.0%	8.0%	100.0%



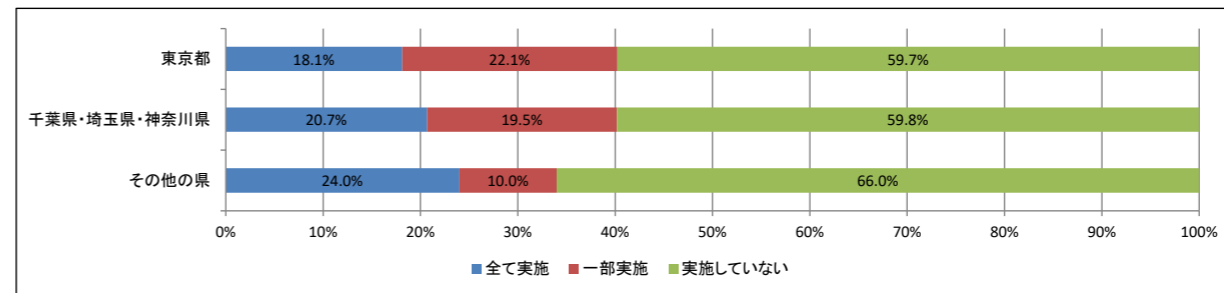
Q21.初診からオンライン診療を行う場合の必須条件は？(複数選択可) X ★クロス軸:地域別

	かかりつけ医である	セキュリティ対策	本人確認	事前に患者情報が得られている	特になし	その他
東京都	106 46.9%	72 31.9%	143 63.3%	138 61.1%	19 8.4%	13 5.8%
千葉県・埼玉県・神奈川県	69 42.1%	60 36.6%	102 62.2%	91 55.5%	13 7.9%	10 6.1%
その他の県	56 56.0%	35 35.0%	63 63.0%	64 64.0%	4 4.0%	9 9.0%



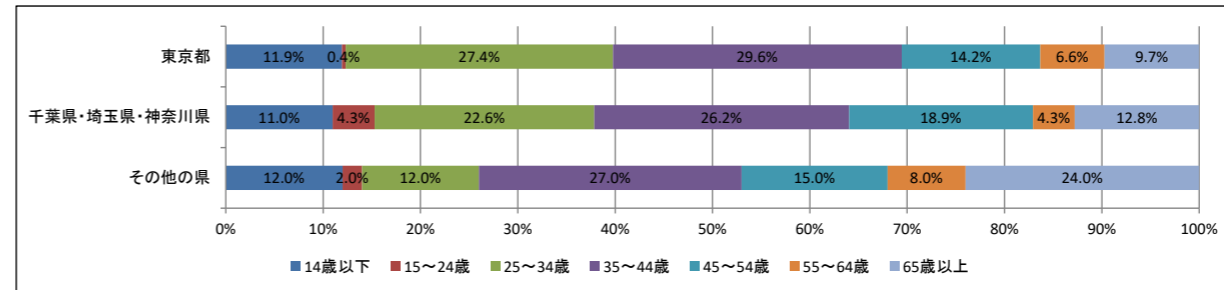
Q22.初診に先立って「診断前相談」を実施していますか X ★クロス軸:地域別

	全て実施	一部実施	実施していない	合計
東京都	41 18.1%	50 22.1%	135 59.7%	226 100.0%
千葉県・埼玉県・神奈川県	34 20.7%	32 19.5%	98 59.8%	164 100.0%
その他の県	24 24.0%	10 10.0%	66 66.0%	100 100.0%



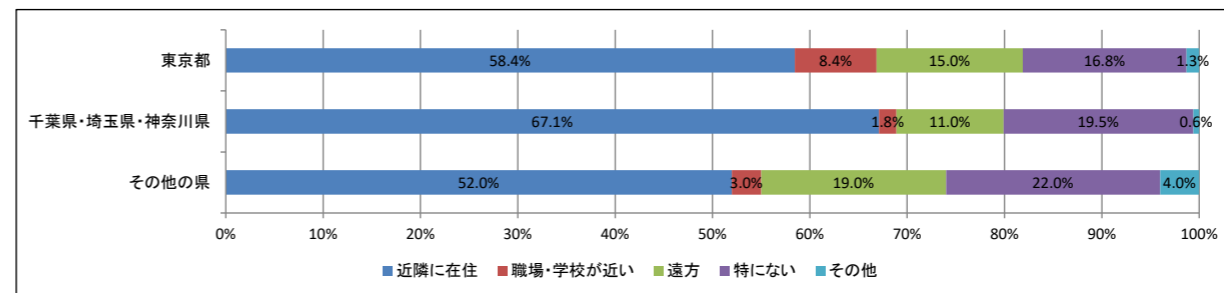
Q23.【患者背景】主たる年齢層は X ★クロス軸:地域別

	14歳以下	15～24歳	25～34歳	35～44歳	45～54歳	55～64歳	65歳以上	合計
東京都	27 11.9%	1 0.4%	62 27.4%	67 29.6%	32 14.2%	15 6.6%	22 9.7%	226 100.0%
千葉県・埼玉県・神奈川県	18 11.0%	7 4.3%	37 22.6%	43 26.2%	31 18.9%	7 4.3%	21 12.8%	164 100.0%
その他の県	12 12.0%	2 2.0%	12 12.0%	27 27.0%	15 15.0%	8 8.0%	24 24.0%	100 100.0%



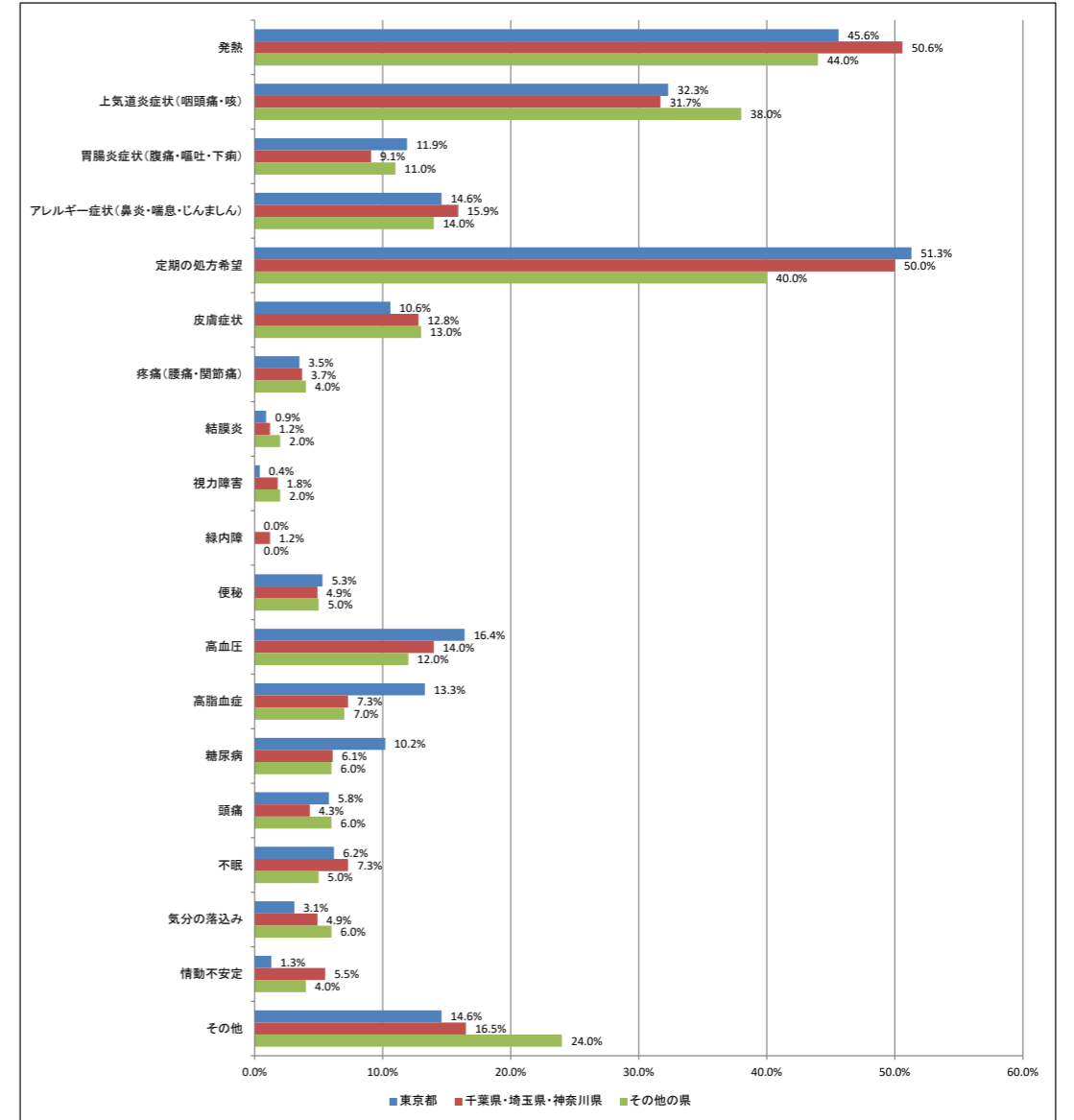
Q24.【患者背景】主たる居住地は X ★クロス軸:地域別

	近隣に在住	職場・学校が近い	遠方	特になし	その他	合計
東京都	132 58.4%	19 8.4%	34 15.0%	38 16.8%	3 1.3%	226 100.0%
千葉県・埼玉県・神奈川県	110 67.1%	3 1.8%	18 11.0%	32 19.5%	1 0.6%	164 100.0%
その他の県	52 52.0%	3 3.0%	19 19.0%	22 22.0%	4 4.0%	100 100.0%



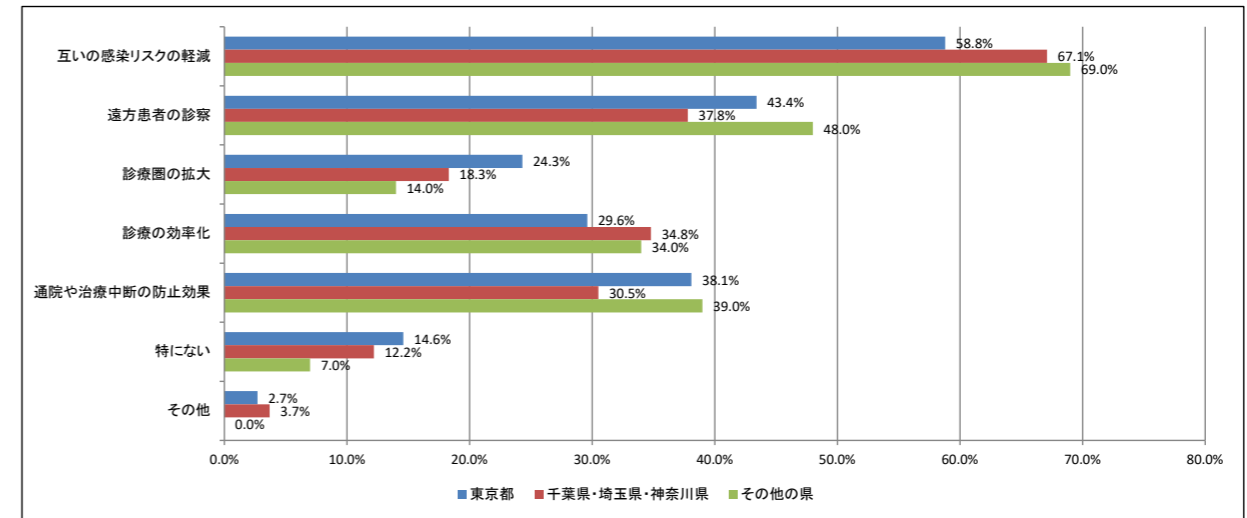
Q25.【患者背景】主な受診理由(症状)(複数選択可) X ★クロス軸:地域別

	発熱	上気道炎 症状(咽 頭痛・咳)	胃腸炎症 状(腹痛・ 嘔吐・下 痢)	アレル ギ-症状 (鼻炎・喘 息・じん ましん)	定期の処 方希望	皮膚症状	疼痛(腰 痛・関節 痛)	結膜炎	視力障害	緑内障	便秘	高血圧	高脂血症	糖尿病	頭痛	不眠	気分の落 込み	情動不安 定	その他
東京都	103 45.6%	73 32.3%	27 11.9%	33 14.6%	116 51.3%	24 10.6%	8 3.5%	2 0.9%	1 0.4%	0 0.0%	12 5.3%	37 16.4%	30 13.3%	23 10.2%	13 5.8%	14 6.2%	7 3.1%	3 1.3%	33 14.6%
千葉県・埼玉県・神奈川県	83 50.6%	52 31.7%	15 9.1%	26 15.9%	82 50.0%	21 12.8%	6 3.7%	2 1.2%	3 1.8%	2 1.2%	8 4.9%	23 14.0%	12 7.3%	10 6.1%	7 4.3%	12 7.3%	8 4.9%	9 5.5%	27 16.5%
その他の県	44 44.0%	38 38.0%	11 11.0%	14 14.0%	40 40.0%	13 13.0%	4 4.0%	2 2.0%	2 2.0%	0 0.0%	5 5.0%	12 12.0%	7 7.0%	6 6.0%	6 6.0%	5 5.0%	6 6.0%	4 4.0%	24 24.0%



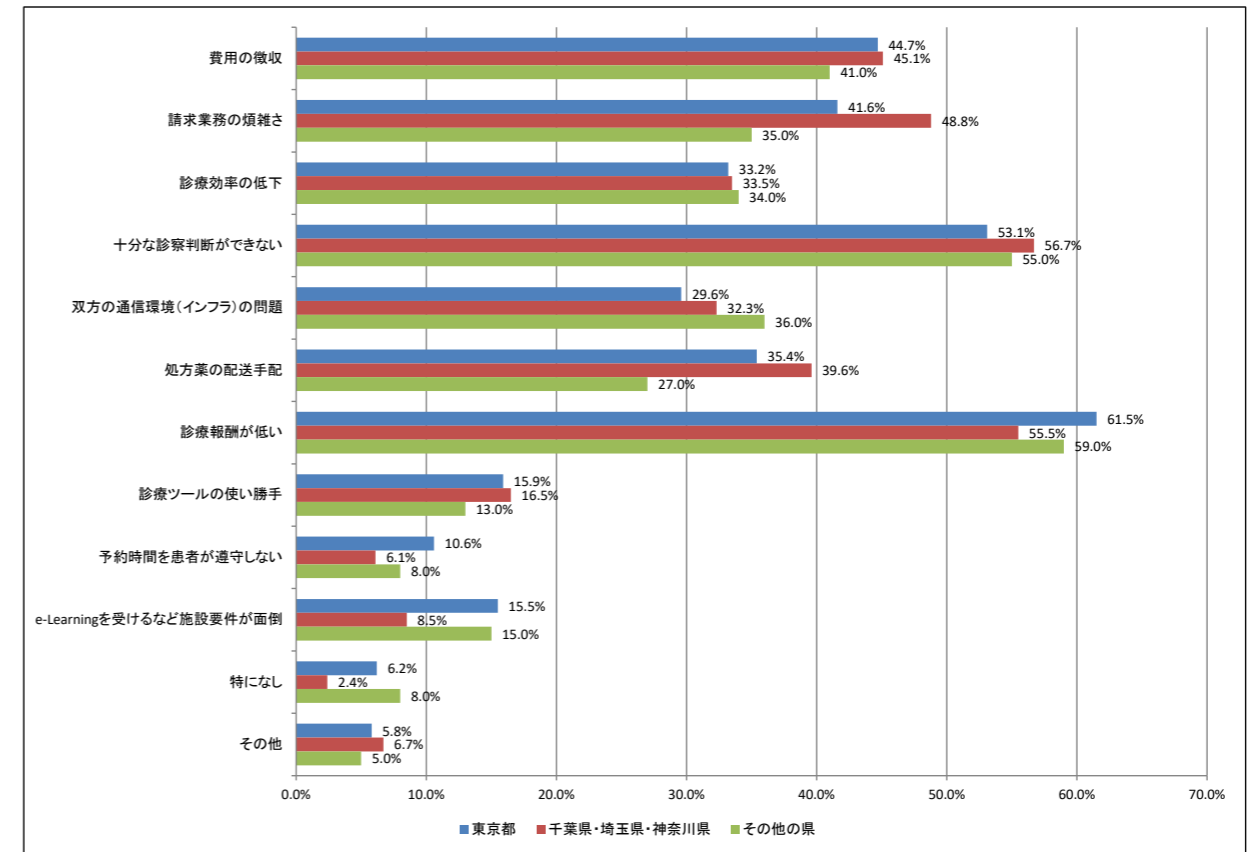
Q26. 医師にとって、オンライン診療でメリットと感じている点(複数選択可) X ★クロス軸: 地域別

	互いの感染リスクの軽減	遠方患者の診察	診療圏の拡大	診療の効率化	通院や治療中断の防止効果	特になし	その他
東京都	133 58.8%	98 43.4%	55 24.3%	67 29.6%	86 38.1%	33 14.6%	6 2.7%
千葉県・埼玉県・神奈川県	110 67.1%	62 37.8%	30 18.3%	57 34.8%	50 30.5%	20 12.2%	6 3.7%
その他の県	69 69.0%	48 48.0%	14 14.0%	34 34.0%	39 39.0%	7 7.0%	0 0.0%



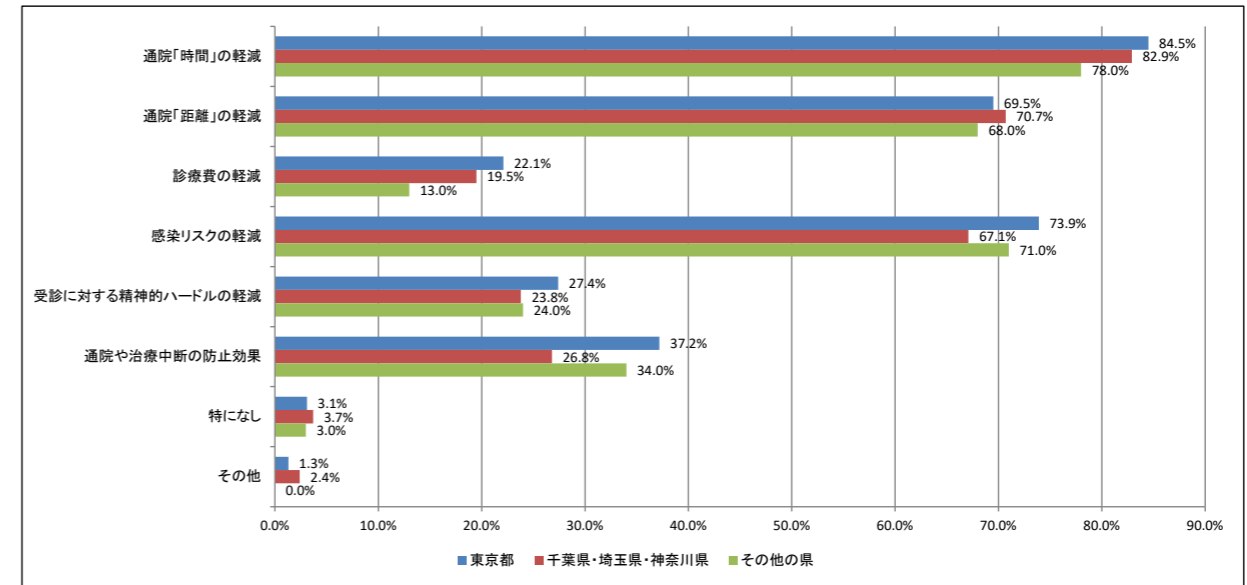
Q27. 医師にとって、オンライン診療でデメリットと感じている点(複数選択可) X ★クロス軸: 地域別

	費用の徴収	請求業務の煩雑さ	診療効率の低下	十分な診察判断ができない	双方の通信環境(インフラ)の問題	処方薬の配送手配	診療報酬が低い	診療ツールの使い勝手	予約時間を患者が遵守しない	e-Learningを受けるなど施設要件が面倒	特になし	その他
東京都	101 44.7%	94 41.6%	75 33.2%	120 53.1%	67 29.6%	80 35.4%	139 61.5%	36 15.9%	24 10.6%	35 15.5%	14 6.2%	13 5.8%
千葉県・埼玉県・神奈川県	74 45.1%	80 48.8%	55 33.5%	93 56.7%	53 32.3%	65 39.6%	91 55.5%	27 16.5%	10 6.1%	14 8.5%	4 2.4%	11 6.7%
その他の県	41 41.0%	35 35.0%	34 34.0%	55 55.0%	36 36.0%	27 27.0%	59 59.0%	13 13.0%	8 8.0%	15 15.0%	8 8.0%	5 5.0%



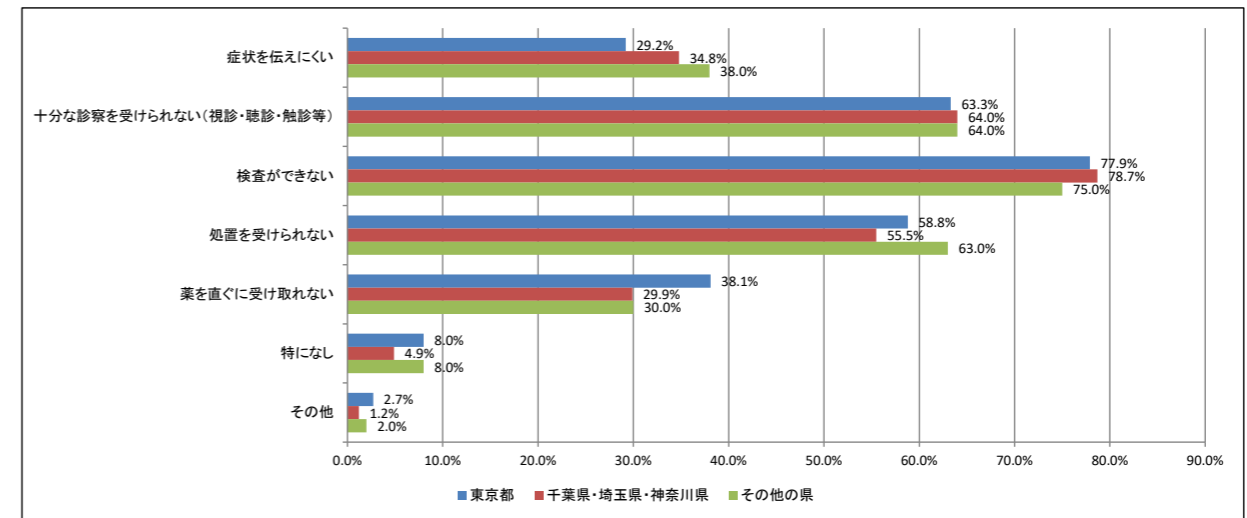
Q28.患者側から見たメリットについて(複数選択可) X ★クロス軸:地域別

	通院「時間」の軽減	通院「距離」の軽減	診療費の軽減	感染リスクの軽減	受診に対する精神的ハードルの軽減	通院や治療中断の防止効果	特になし	その他
東京都	191 84.5%	157 69.5%	50 22.1%	167 73.9%	62 27.4%	84 37.2%	7 3.1%	3 1.3%
千葉県・埼玉県・神奈川県	136 82.9%	116 70.7%	32 19.5%	110 67.1%	39 23.8%	44 26.8%	6 3.7%	4 2.4%
その他の県	78 78.0%	68 68.0%	13 13.0%	71 71.0%	24 24.0%	34 34.0%	3 3.0%	0 0.0%



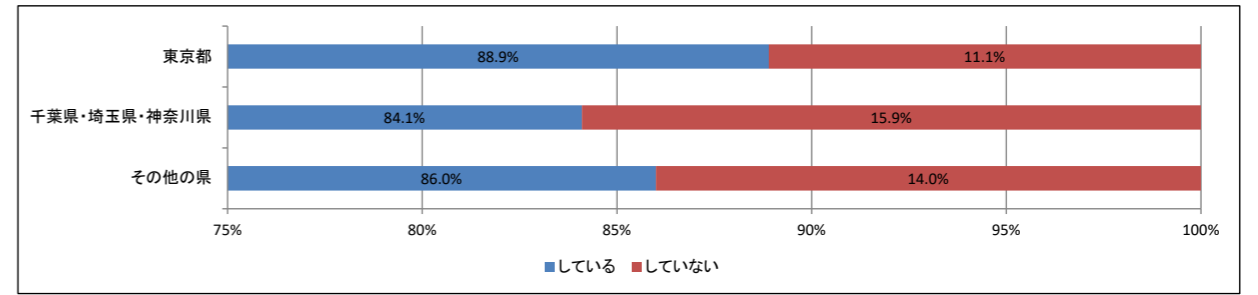
Q29.患者側から見たデメリットについて(複数選択可) X ★クロス軸:地域別

	症状を伝えにくい	十分な診察を受けられない(視診・聴診・触診等)	検査ができない	処置を受けられない	薬を直ぐに受け取れない	特になし	その他
東京都	66 29.2%	143 63.3%	176 77.9%	133 58.8%	86 38.1%	18 8.0%	6 2.7%
千葉県・埼玉県・神奈川県	57 34.8%	105 64.0%	129 78.7%	91 55.5%	49 29.9%	8 4.9%	2 1.2%
その他の県	38 38.0%	64 64.0%	75 75.0%	63 63.0%	30 30.0%	8 8.0%	2 2.0%



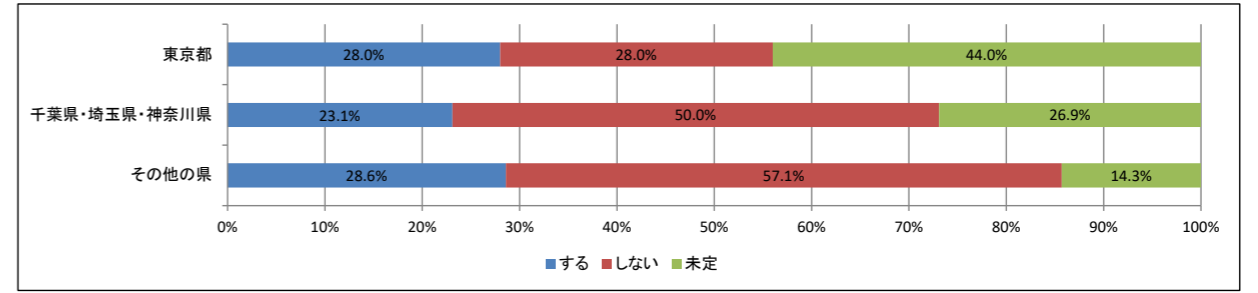
Q30.オンライン診療の届出(厚生局)をしていますか？ X ★クロス軸:地域別

	している	していない	合計
東京都	201	25	226
	88.9%	11.1%	100.0%
千葉県・埼玉県・神奈川県	138	26	164
	84.1%	15.9%	100.0%
その他の県	86	14	100
	86.0%	14.0%	100.0%



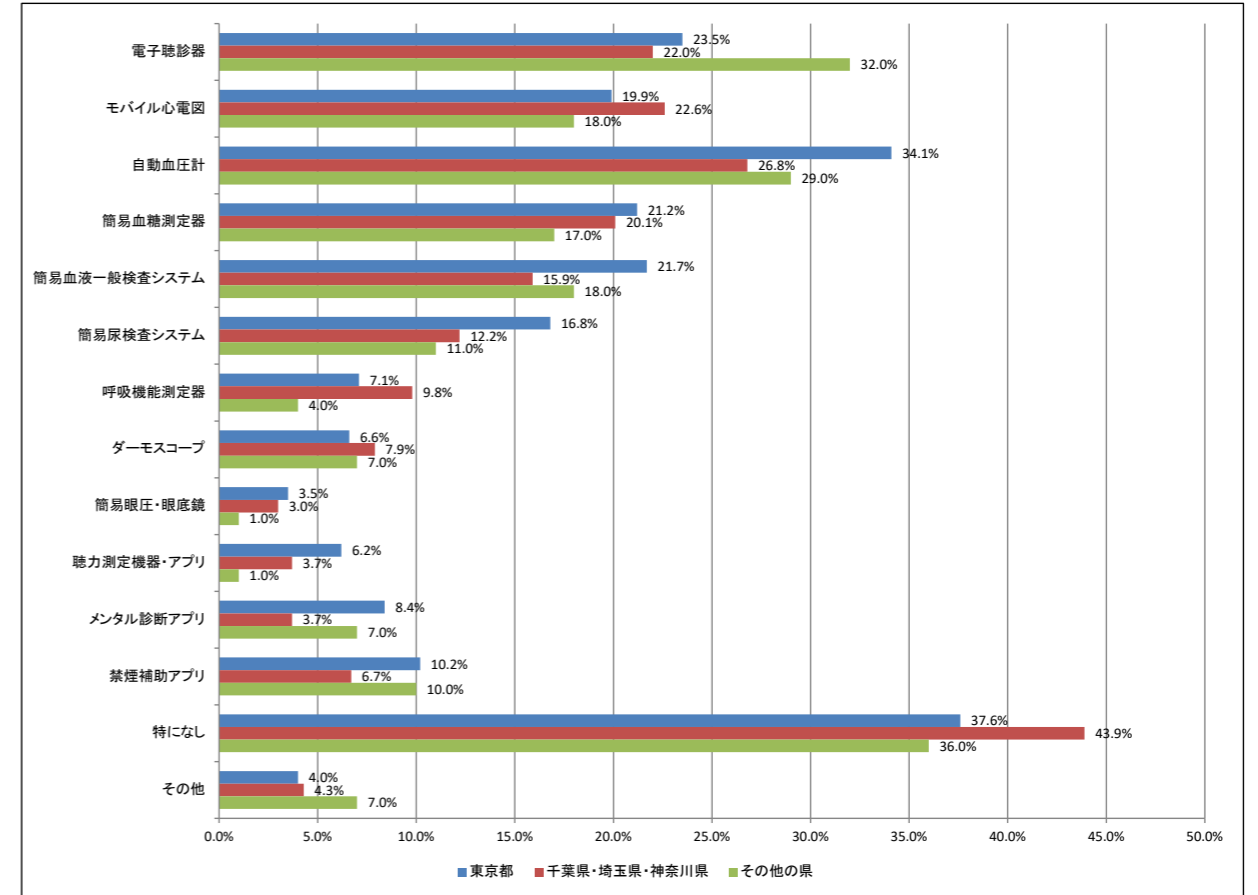
Q31.していない場合、コロナ特例が終了しても継続して行いますか？ X ★クロス軸:地域別

	する	しない	未定	合計
東京都	7	7	11	25
	28.0%	28.0%	44.0%	100.0%
千葉県・埼玉県・神奈川県	6	13	7	26
	23.1%	50.0%	26.9%	100.0%
その他の県	4	8	2	14
	28.6%	57.1%	14.3%	100.0%



Q32.今後オンライン診療の質を向上し、安全性・信頼性を高めるために開発または普及が望まれる遠隔使用できる医療用デバイスは？(複数選択可) X ★クロス軸:地域別

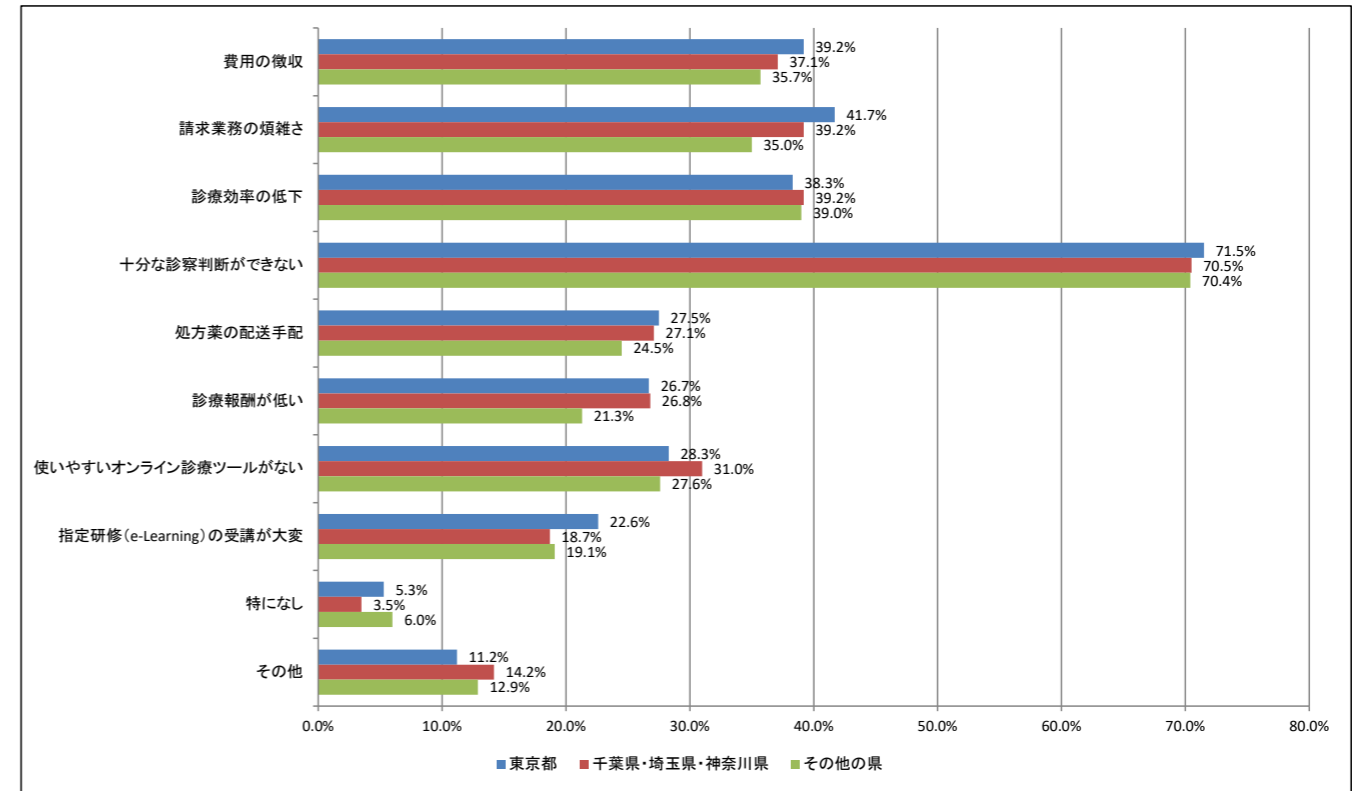
	電子聴診器	モバイル心電図	自動血圧計	簡易血糖測定器	簡易血液一般検査システム	簡易尿検査システム	呼吸機能測定器	ダーモスコピー	簡易眼圧・眼底鏡	聴力測定機器・アプリ	メンタル診断アプリ	禁煙補助アプリ	特になし	その他
東京都	53	45	77	48	49	38	16	15	8	14	19	23	85	9
	23.5%	19.9%	34.1%	21.2%	21.7%	16.8%	7.1%	6.6%	3.5%	6.2%	8.4%	10.2%	37.6%	4.0%
千葉県・埼玉県・神奈川県	36	37	44	33	26	20	16	13	5	6	6	11	72	7
	22.0%	22.6%	26.8%	20.1%	15.9%	12.2%	9.8%	7.9%	3.0%	3.7%	3.7%	6.7%	43.9%	4.3%
その他の県	32	18	29	17	18	11	4	7	1	1	7	10	36	7
	32.0%	18.0%	29.0%	17.0%	18.0%	11.0%	4.0%	7.0%	1.0%	1.0%	7.0%	10.0%	36.0%	7.0%



「オンライン診療に関するアンケート調査」クロス集計表
クロス軸:地域別

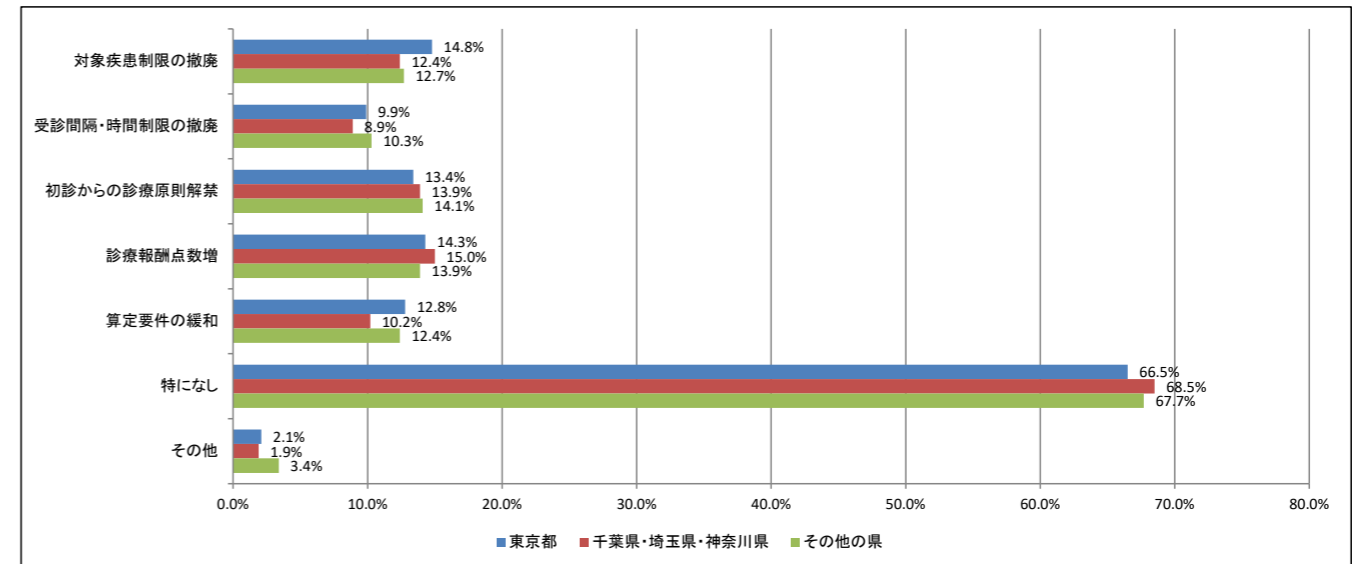
Q33.行っていない理由(複数選択可) X ★クロス軸:地域別

	費用の徴収	請求業務の煩雑さ	診療効率の低下	十分な診察判断ができない	処方薬の配送手配	診療報酬が低い	使いやすいオンライン診療ツールがない	指定研修(e-Learning)の受講が大変	特になし	その他
東京都	379 39.2%	403 41.7%	370 38.3%	691 71.5%	266 27.5%	258 26.7%	274 28.3%	219 22.6%	51 5.3%	108 11.2%
千葉県・埼玉県・神奈川県	230 37.1%	243 39.2%	243 39.2%	437 70.5%	168 27.1%	166 26.8%	192 31.0%	116 18.7%	22 3.5%	88 14.2%
その他の県	228 35.7%	223 35.0%	249 39.0%	449 70.4%	156 24.5%	136 21.3%	176 27.6%	122 19.1%	38 6.0%	82 12.9%



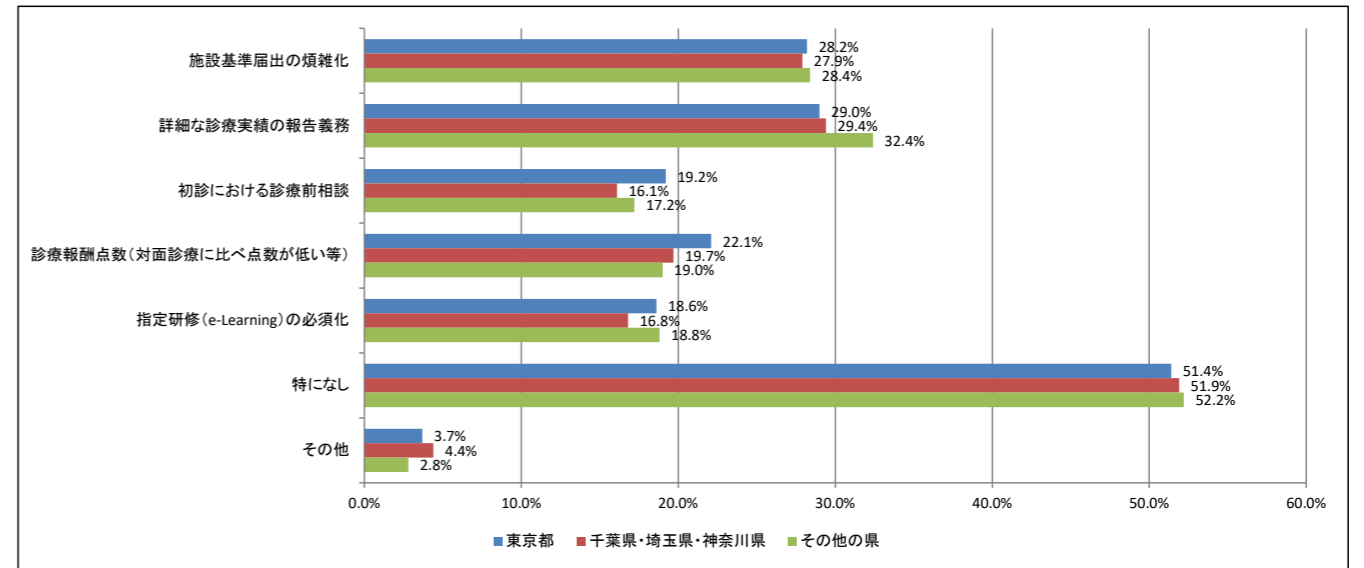
Q34.今回の診療報酬改定でオンライン診療に関して特に良くなったと思う点は?(複数選択可) X ★クロス軸:地域別

	対象疾患制限の撤廃	受診間隔・時間制限の撤廃	初診からの診療原則解禁	診療報酬点数増	算定要件の緩和	特になし	その他
東京都	143 14.8%	96 9.9%	130 13.4%	138 14.3%	124 12.8%	643 66.5%	20 2.1%
千葉県・埼玉県・神奈川県	77 12.4%	55 8.9%	86 13.9%	93 15.0%	63 10.2%	425 68.5%	12 1.9%
その他の県	81 12.7%	66 10.3%	90 14.1%	89 13.9%	79 12.4%	432 67.7%	22 3.4%



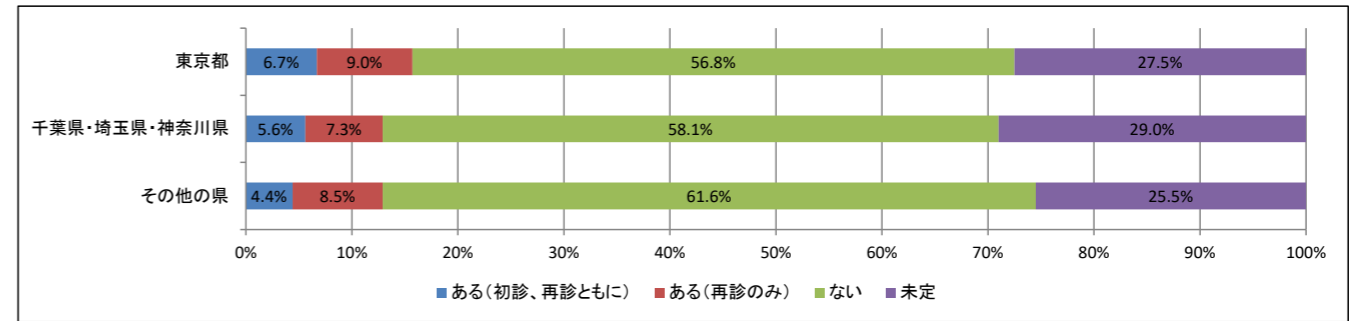
Q35. 今回の診療報酬改定でオンライン診療に関して特に悪くなったと思う点は？(複数選択可) X ★クロス軸: 地域別

	施設基準届出の煩雑化	詳細な診療実績の報告義務	初診における診療前相談	診療報酬点数(対面診療に比べ点数が低い等)	指定研修(e-Learning)の必須化	特になし	その他
東京都	273	280	186	214	180	497	36
	28.2%	29.0%	19.2%	22.1%	18.6%	51.4%	3.7%
千葉県・埼玉県・神奈川県	173	182	100	122	104	322	27
	27.9%	29.4%	16.1%	19.7%	16.8%	51.9%	4.4%
その他の県	181	207	110	121	120	333	18
	28.4%	32.4%	17.2%	19.0%	18.8%	52.2%	2.8%



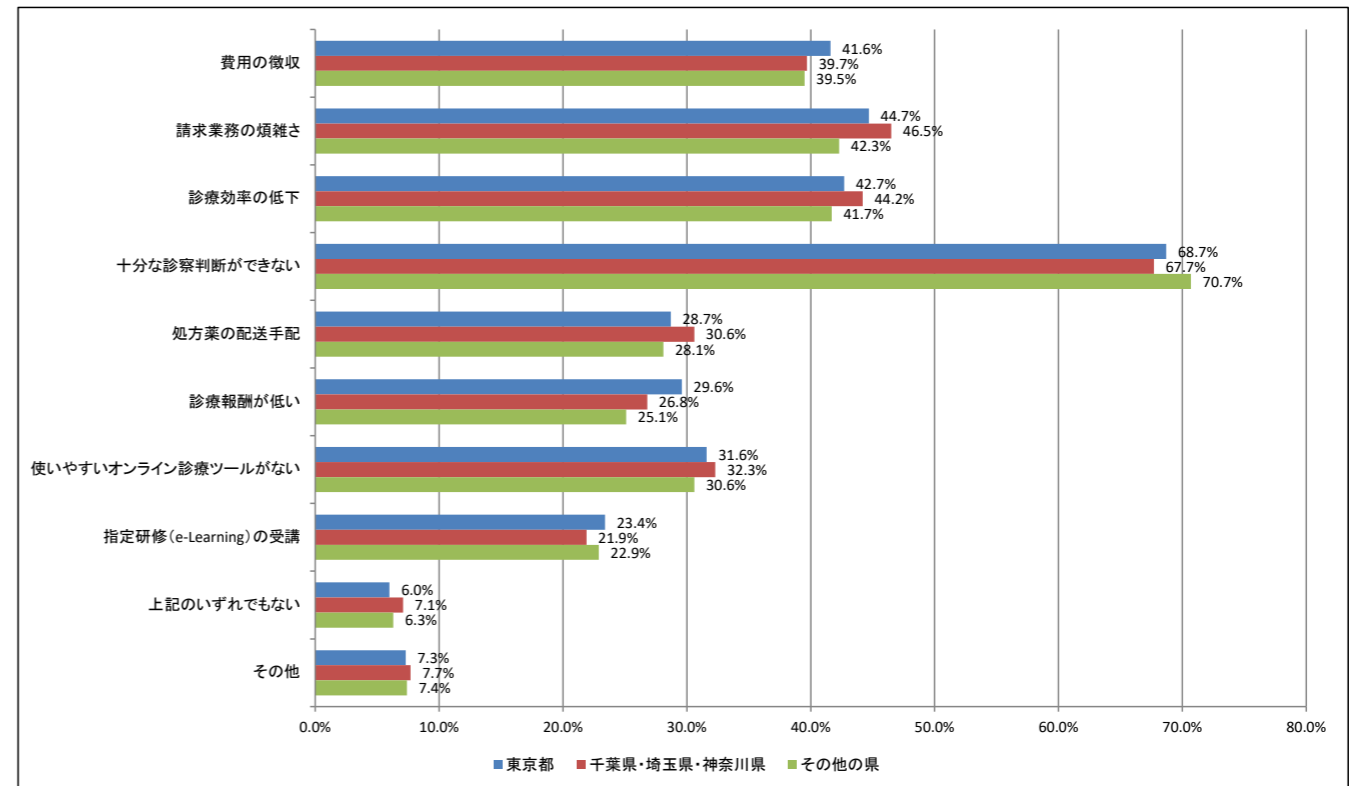
Q36. 今後オンライン診療を開始する予定は X ★クロス軸: 地域別

	ある(初診、再診ともに)	ある(再診のみ)	ない	未定	合計
東京都	65	87	549	266	967
	6.7%	9.0%	56.8%	27.5%	100.0%
千葉県・埼玉県・神奈川県	35	45	360	180	620
	5.6%	7.3%	58.1%	29.0%	100.0%
その他の県	28	54	393	163	638
	4.4%	8.5%	61.6%	25.5%	100.0%



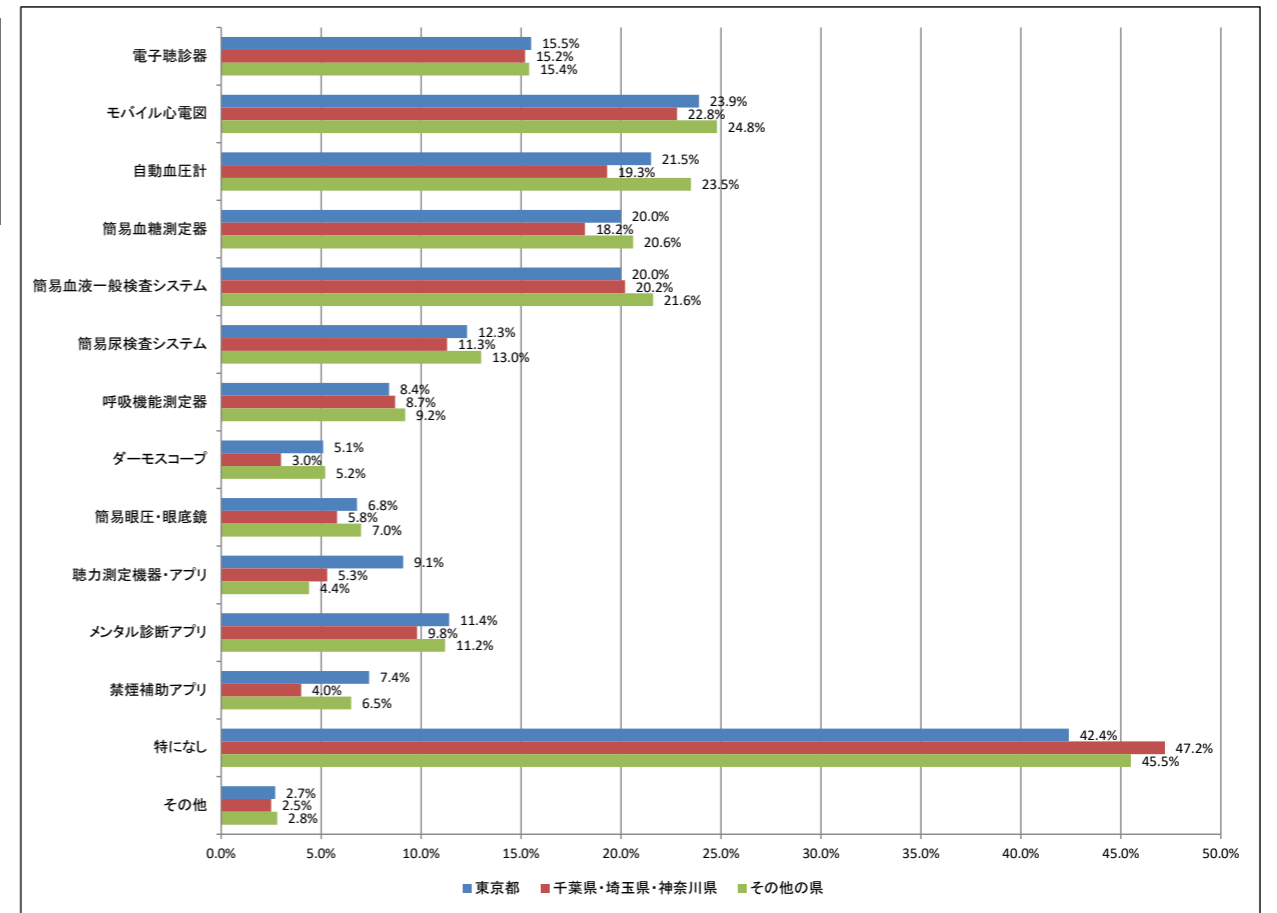
Q37. 開始するにあたっての障害はなんですか(複数選択可) X ★クロス軸: 地域別

	費用の徴収	請求業務の煩雑さ	診療効率の低下	十分な診察判断ができない	処方薬の配送手配	診療報酬が低い	使いやすいオンライン診療ツールがない	指定研修(e-Learning)の受講	上記のいずれでもない	その他
東京都	402	432	413	664	278	286	306	226	58	71
	41.6%	44.7%	42.7%	68.7%	28.7%	29.6%	31.6%	23.4%	6.0%	7.3%
千葉県・埼玉県・神奈川県	246	288	274	420	190	166	200	136	44	48
	39.7%	46.5%	44.2%	67.7%	30.6%	26.8%	32.3%	21.9%	7.1%	7.7%
その他の県	252	270	266	451	179	160	195	146	40	47
	39.5%	42.3%	41.7%	70.7%	28.1%	25.1%	30.6%	22.9%	6.3%	7.4%



Q38.オンライン診療だけでなく日常の対面診療においても今後期待されるウェアラブルデバイス等の機器やアプリ等があれば教えてください。(複数選択可) X ★クロス軸:地域別

	電子聴診器	モバイル心電図	自動血圧計	簡易血糖測定器	簡易血液一般検査システム	簡易尿検査システム	呼吸機能測定器	ダーモスコープ	簡易眼圧・眼底鏡	聴力測定機器・アプリ	メンタル診断アプリ	禁煙補助アプリ	特になし	その他
東京都	144	222	200	186	186	114	78	47	63	85	106	69	394	25
	15.5%	23.9%	21.5%	20.0%	20.0%	12.3%	8.4%	5.1%	6.8%	9.1%	11.4%	7.4%	42.4%	2.7%
千葉県・埼玉県・神奈川県	91	137	116	109	121	68	52	18	35	32	59	24	283	15
	15.2%	22.8%	19.3%	18.2%	20.2%	11.3%	8.7%	3.0%	5.8%	5.3%	9.8%	4.0%	47.2%	2.5%
その他の県	95	153	145	127	133	80	57	32	43	27	69	40	281	17
	15.4%	24.8%	23.5%	20.6%	21.6%	13.0%	9.2%	5.2%	7.0%	4.4%	11.2%	6.5%	45.5%	2.8%

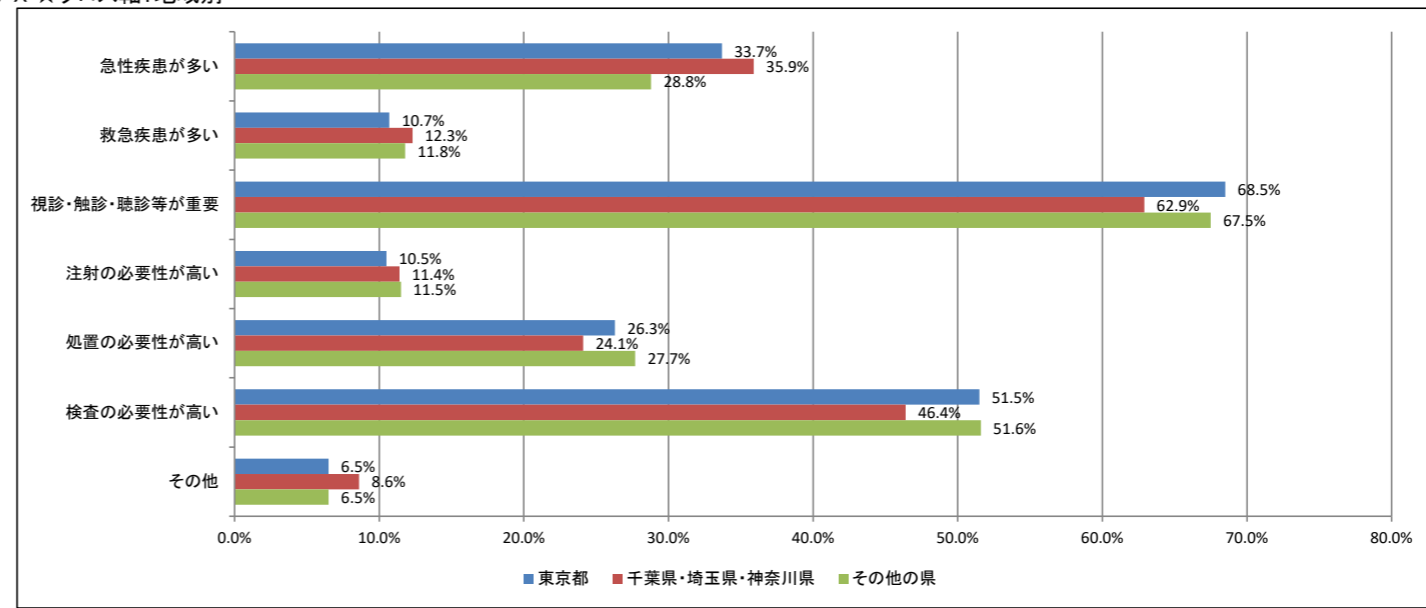


「オンライン診療に関するアンケート調査」クロス集計表

クロス軸：地域別

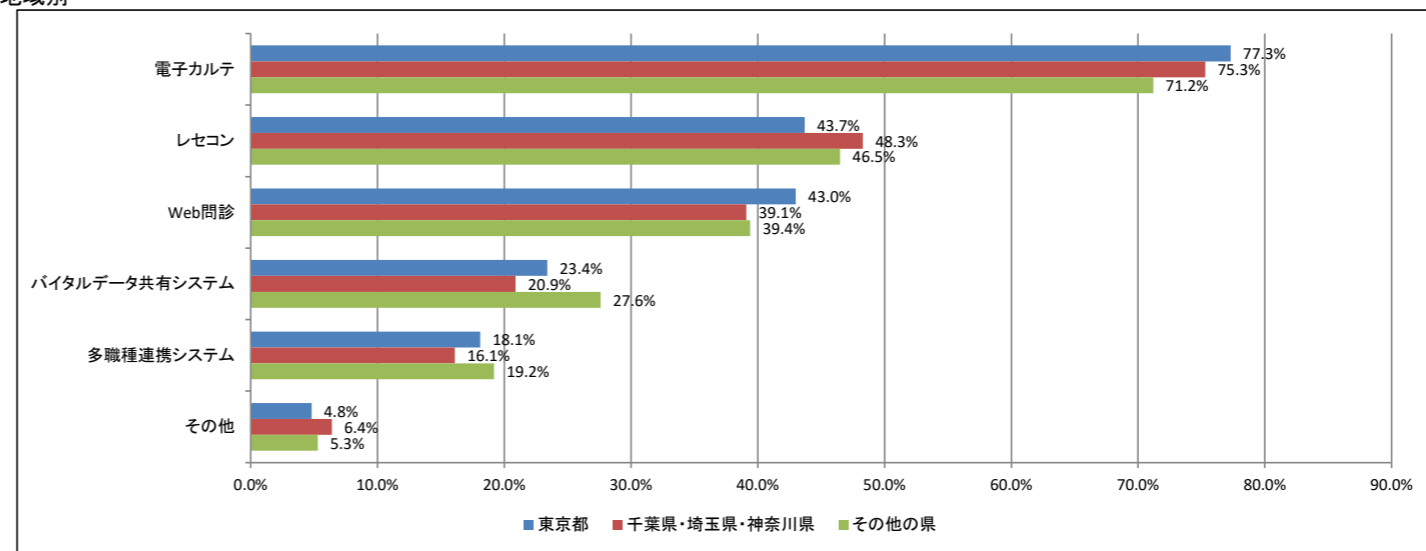
Q40.オンライン診療における対象疾患・処置・検査・治療等に関する診療科特有の問題点がありますか(複数選択可) X ★クロス軸：地域別

	急性疾患が多い	救急疾患が多い	視診・触診・聴診等が重要	注射の必要性が高い	処置の必要性が高い	検査の必要性が高い	その他
東京都	353 33.7%	112 10.7%	718 68.5%	110 10.5%	276 26.3%	540 51.5%	68 6.5%
千葉県・埼玉県・神奈川県	243 35.9%	83 12.3%	425 62.9%	77 11.4%	163 24.1%	314 46.4%	58 8.6%
その他の県	185 28.8%	76 11.8%	434 67.5%	74 11.5%	178 27.7%	332 51.6%	42 6.5%



Q41.オンライン診療システムと連動できると良いと思うシステムがあれば教えてください(複数選択可) X ★クロス軸：地域別

	電子カルテ	レセコン	Web問診	バイタルデータ共有システム	多職種連携システム	その他
東京都	770 77.3%	435 43.7%	428 43.0%	233 23.4%	180 18.1%	48 4.8%
千葉県・埼玉県・神奈川県	497 75.3%	319 48.3%	258 39.1%	138 20.9%	106 16.1%	42 6.4%
その他の県	430 71.2%	281 46.5%	238 39.4%	167 27.6%	116 19.2%	32 5.3%



Q43.オンライン診療で用いる機器・ソフトに対して改善点や要望があれば教えてください。(複数選択可) X ★クロス軸：地域別

	導入を容易に	ランニングコスト	操作性	汎用性	メンテナンス	その他
東京都	596 63.9%	627 67.3%	502 53.9%	352 37.8%	350 37.6%	61 6.5%
千葉県・埼玉県・神奈川県	398 65.1%	400 65.5%	309 50.6%	217 35.5%	219 35.8%	49 8.0%
その他の県	408 71.0%	379 65.9%	306 53.2%	192 33.4%	192 33.4%	35 6.1%

