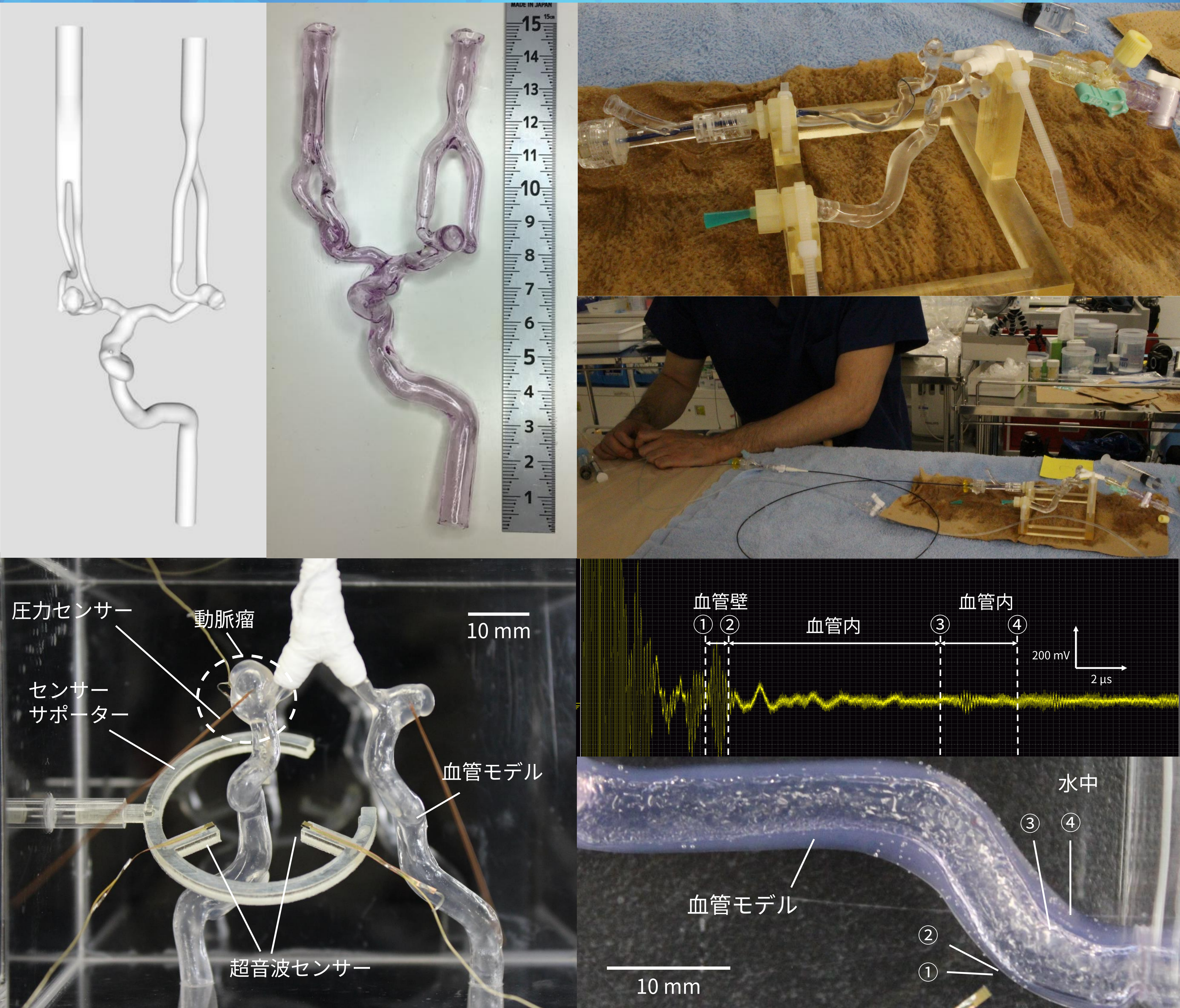


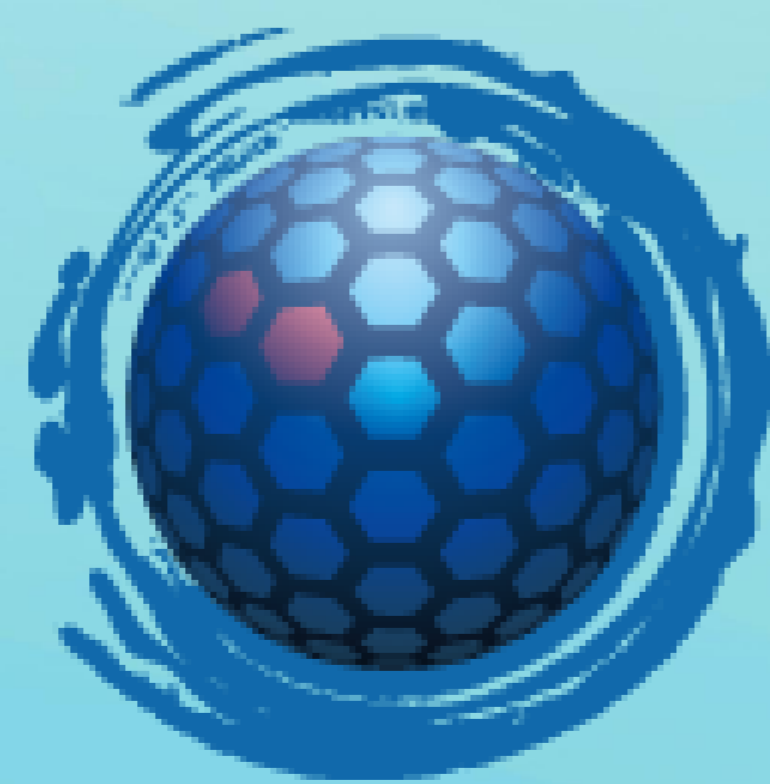
メディカルトレーニング及び デバイス評価のための センサー搭載血管モデル開発



当日で使用するモデル形状は、こちらで提示しているものと異なる形状になります



東北大学
ビジネス
インキュベーション
プログラム



革新的研究開発推進プログラム
IMPACT
Impulsing Paradigm Change through Disruptive Technologies Program

芳賀 洋一 教授 医工学研究科
太田 信 教授 流体科学研究所